



# Altmasattel

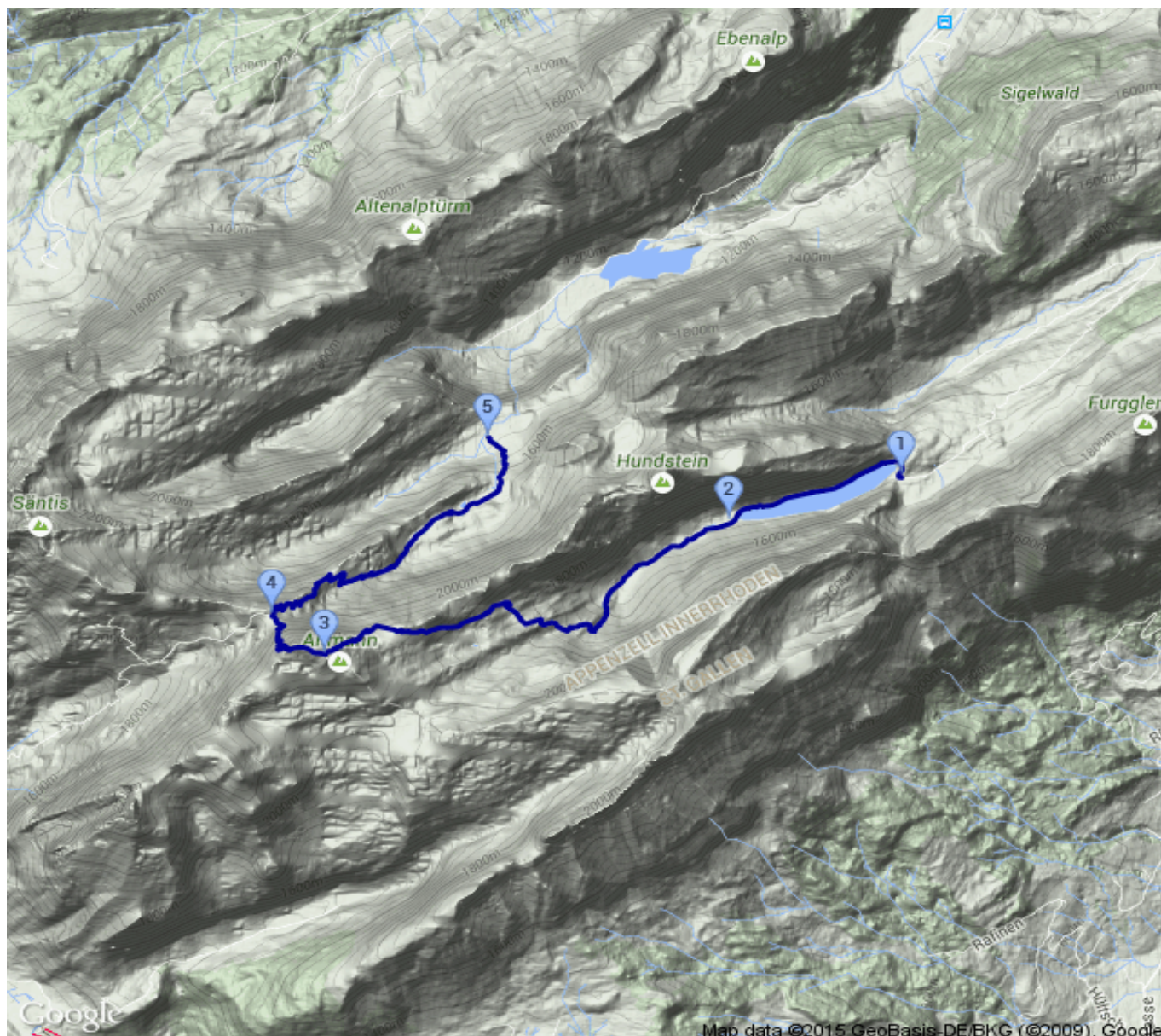
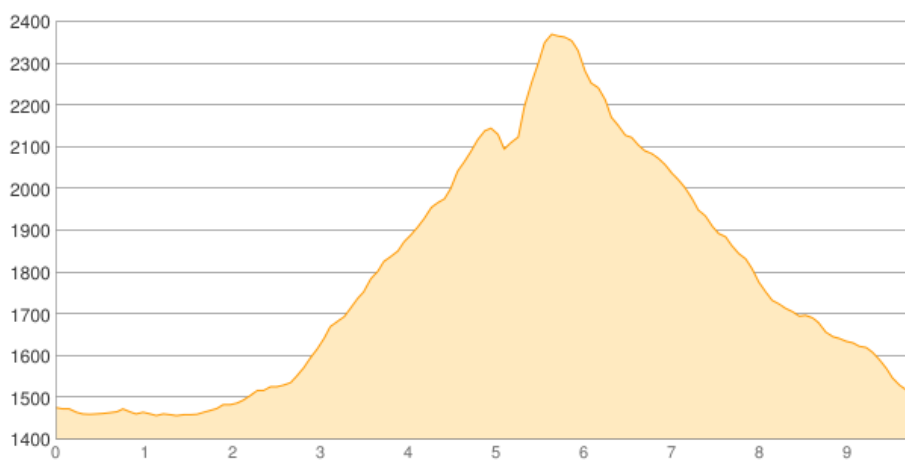
Kategorie: **Wandern**  
 Schwierigkeit: **T4**  
 Länge: **9.75 km**  
 gegangen: **Do. 06.08.2015**

Gehzeit: **06:35 Stunden**  
 Aufstieg: **1025 Hm**  
 Abstieg: **985 Hm**

POIs in der Route:

1. Bollenwees 1471 m
2. Fählenalp 1456 m
3. Häderen 1738 m
4. Löchlibetter 2162 m
5. Altmasattel 2368 m
6. Rotsteinpasshütte 2124 m
7. Meglisalp 1520 m

Höhenprofil





# Altmasattel

## Beschreibung

Bollenwees - Fählenalp - Altmasattel - Rotsteinpass - Meglisalp

## Persönliche Anmerkungen

Tui hat 41 Steinböcke gezählt.> HT 12-55