



# Beim Oetzal - Sattelle Parkplatz - Marlsteinwald

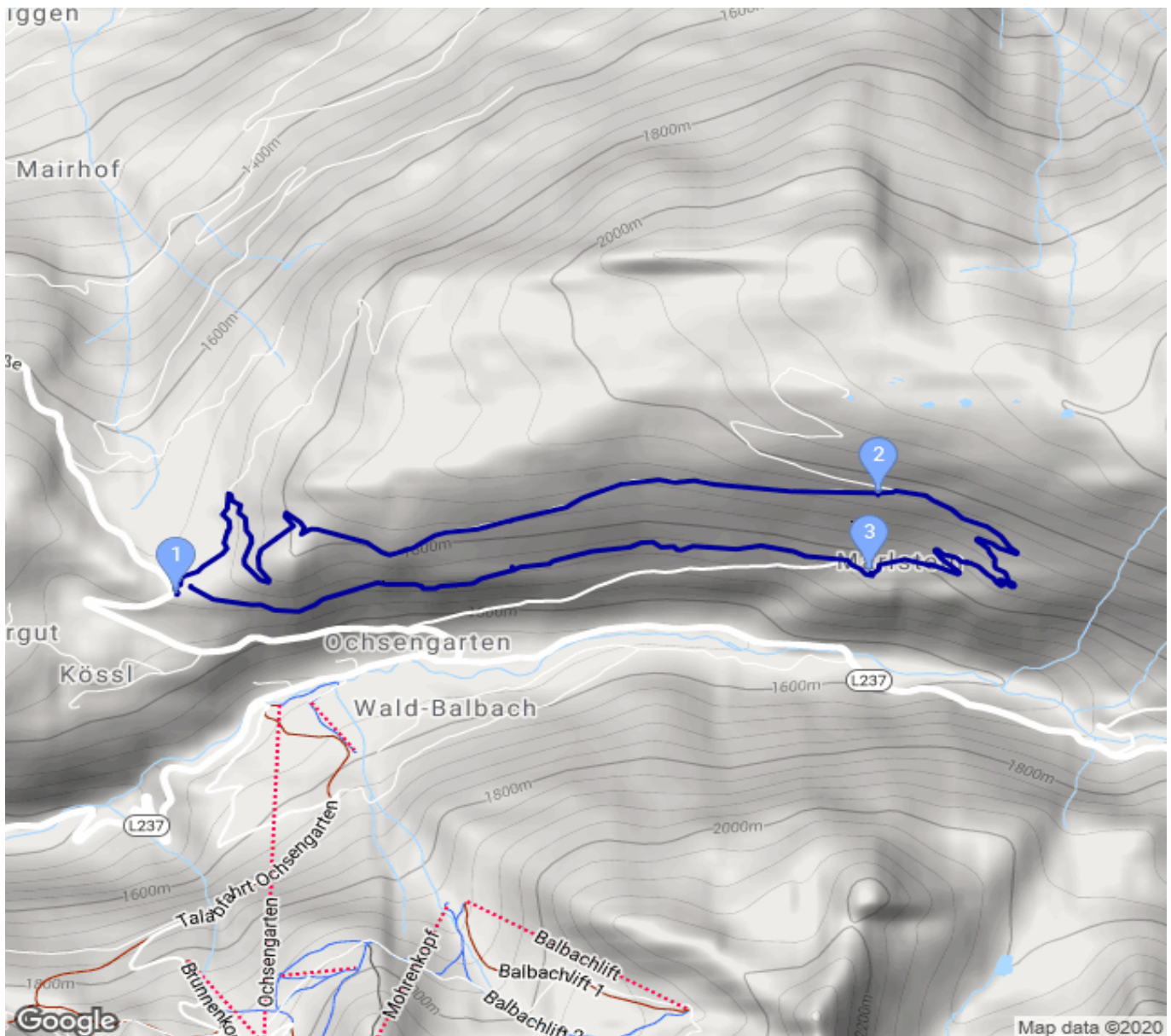
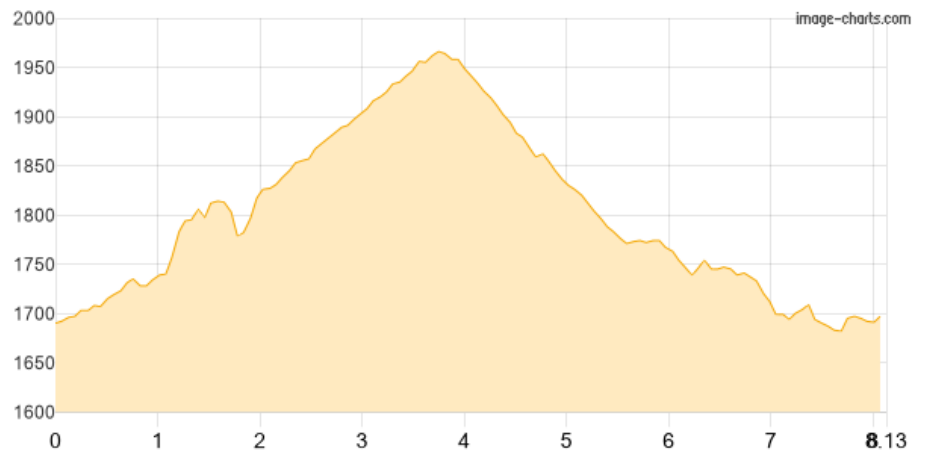
Kategorie: **Wandern**  
Schwierigkeit:  
Länge: **8.13 km**  
gegangen Mo. 15.04.2019

Gehzeit: **03:25 Stunden**  
Aufstieg: **435 Hm**  
Abstieg: **429 Hm**

POIs in der Route:

1. Sattelle Parkplatz 1690 m
2. Marlsteinwald 1690 m
3. Marlstein 1775 m

Höhenprofil





## Beim Oetztal - Sattelle Parkplatz - Marlsteinwald

### **Beschreibung**

Datum nicht korrekt, evtl auch Routenführung. Schneewanderung im April/ Ostern 2019. Blauer Himmel und weißer Schnee. Einkehr in Hütte/ Hotel sehr gut!