



# Berggasthaus Trift - Mettelhorn - Zermatt

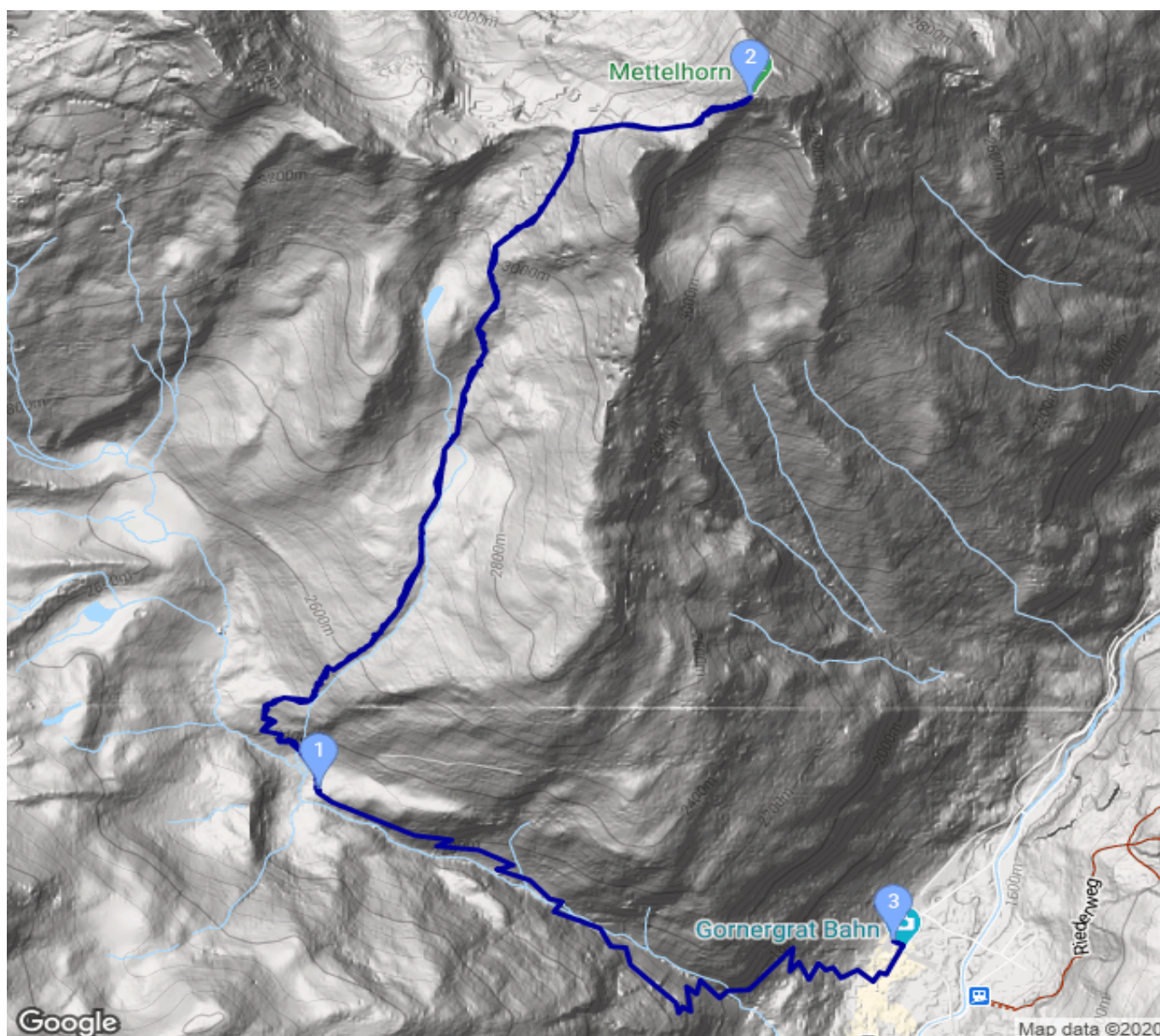
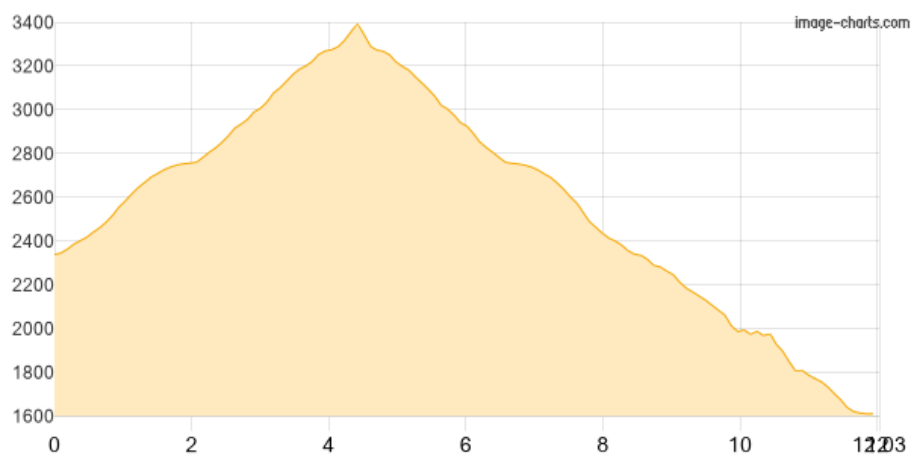
Kategorie: **Hochalpin**  
Schwierigkeit:  
Länge: **12.03 km**  
geplant **Sa. 07.08.2021**

Gehzeit: **09:00 Stunden**  
Aufstieg: **1138 Hm**  
Abstieg: **1860 Hm**

POIs in der Route:

1. Berggasthaus Trift 2337 m
2. Mettelhorn 3406 m
3. Zermatt 1615 m

Höhenprofil





## Berggasthaus Trift - Mettelhorn - Zermatt

### Beschreibung

1. 05.00 Uhr Wecker  
2. 06.00 Uhr Aufstieg von Hotel du Trift zum Mettelhorn    Steckenverlauf laut Planung -> Karte mit Höhenlinie ausdrucken  
3. 11.00 Uhr Gipfel Mettelhorn (inkl. 30. min Pause)  
4. 11.15 Uhr Abstieg  
5. 16.10 Uhr Zermatt Bahnhof (inkl. 20 min Pause)  
6. 16.30 Uhr Täsch Transfer von Zermatt nach Täsch    -> Trainline 2. Klasse 15,48,-&euro;/Pers    Dauer 12 min.

### Persönliche Anmerkungen

Kostenschätzung 61,92,- (Zug -> 4 x 15,48,-&euro;); 500,- (Hotel in Zermatt - 1-2 Zimmer für 4 Pers.) Gesamt ca. 561,92&euro;