



Zermatt - Berggasthaus Trift

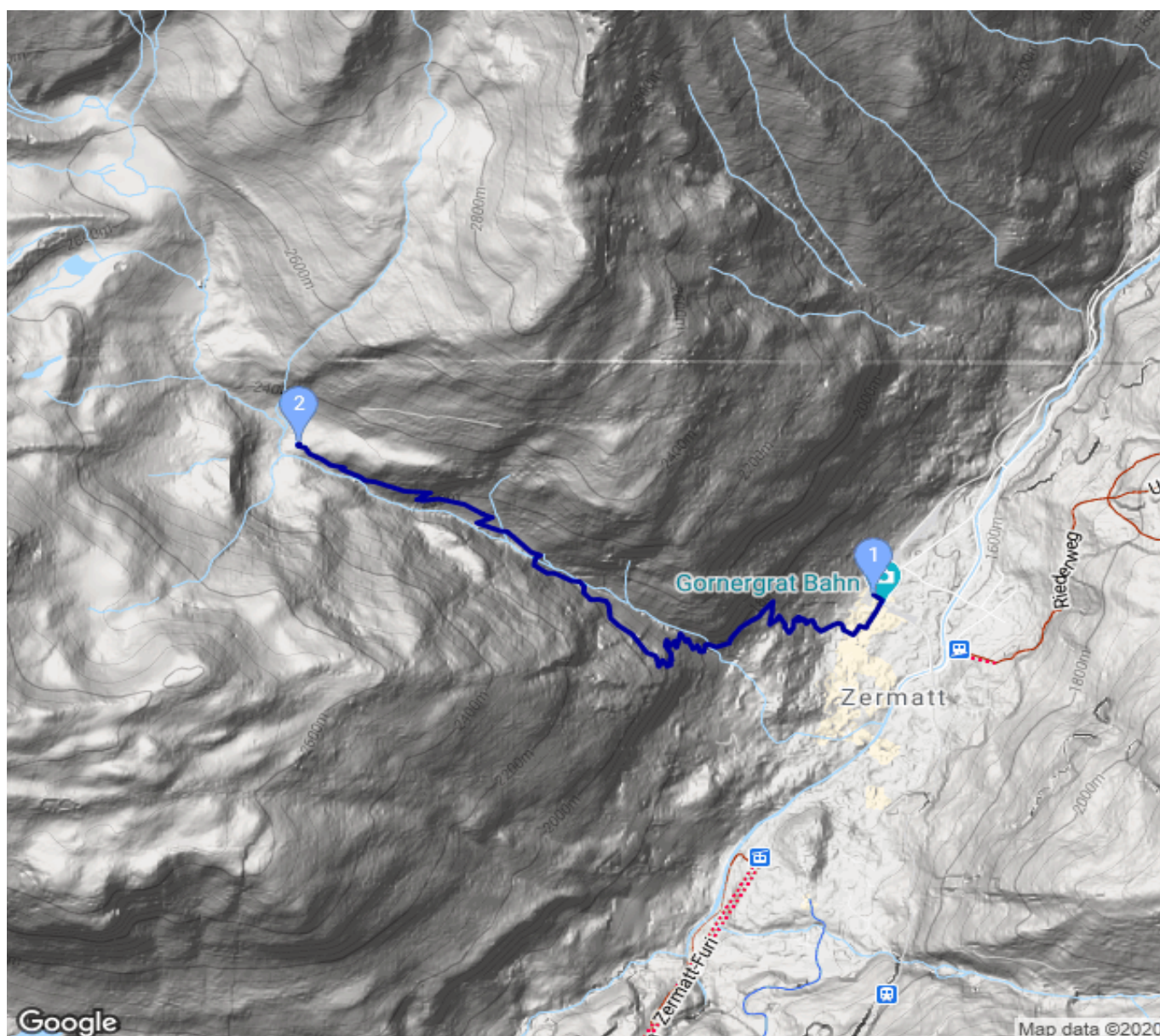
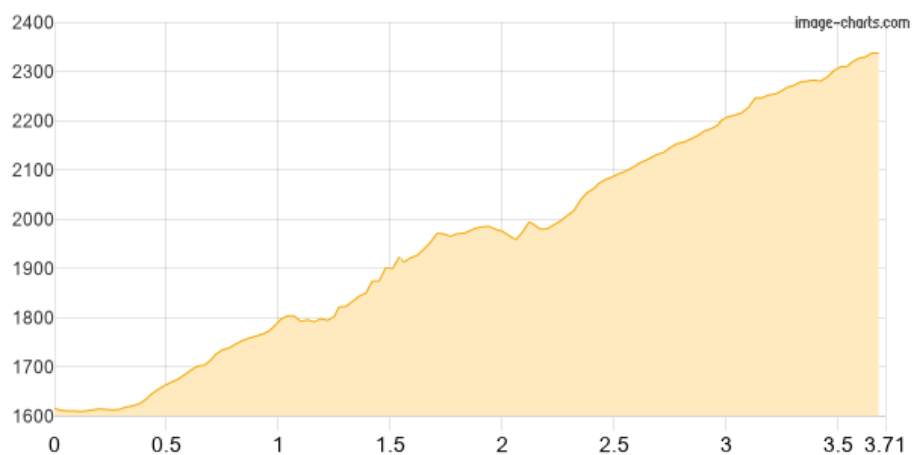
Kategorie: **Wandern**
Schwierigkeit: **T3**
Länge: **3.71 km**
geplant **Fr. 06.08.2021**

Gehzeit: **03:30 Stunden**
Aufstieg: **842 Hm**
Abstieg: **120 Hm**

POIs in der Route:

1. Zermatt 1615 m
2. Berggasthaus Trift 2337 m

Höhenprofil





Zermatt - Berggasthaus Trift

Beschreibung

1. 07.00 Uhr Abfahrt von Saarbrücken nach Täsch. Maut 36,50€; Jahresvignette Route: Strasbourg, Colmar, Basel, Bern, Täsch Da Zermatt Autofrei -> 13.00 Uhr Parkhaus Alpine Parking Täsch 11CHF / Tag2. 13.15 Uhr Transfer von Täsch nach Zermatt -> Trainline 2. Klasse 15,48,-€/Pers Dauer 12 min.3. 13.30 Uhr Bahnhof Zermatt4. 13.40 Uhr Aufstieg zum Hotel du Trift5. 17.00 Uhr Hotel Du Trift -> Einchecken (55€/Pers.) Dusche 5,- CHF

Persönliche Anmerkungen

Kostenschätzung36,50,- Maut22,- Parkgebühren (2tage)61,92,- (Zug ->4 x 15,48,-€;)220,- (Übernachungskosten 4 Pers.)20,- (Dusche)60,- Abendessen Hotel du TriftGesamt ca. 420,42€;