



Gahwinden

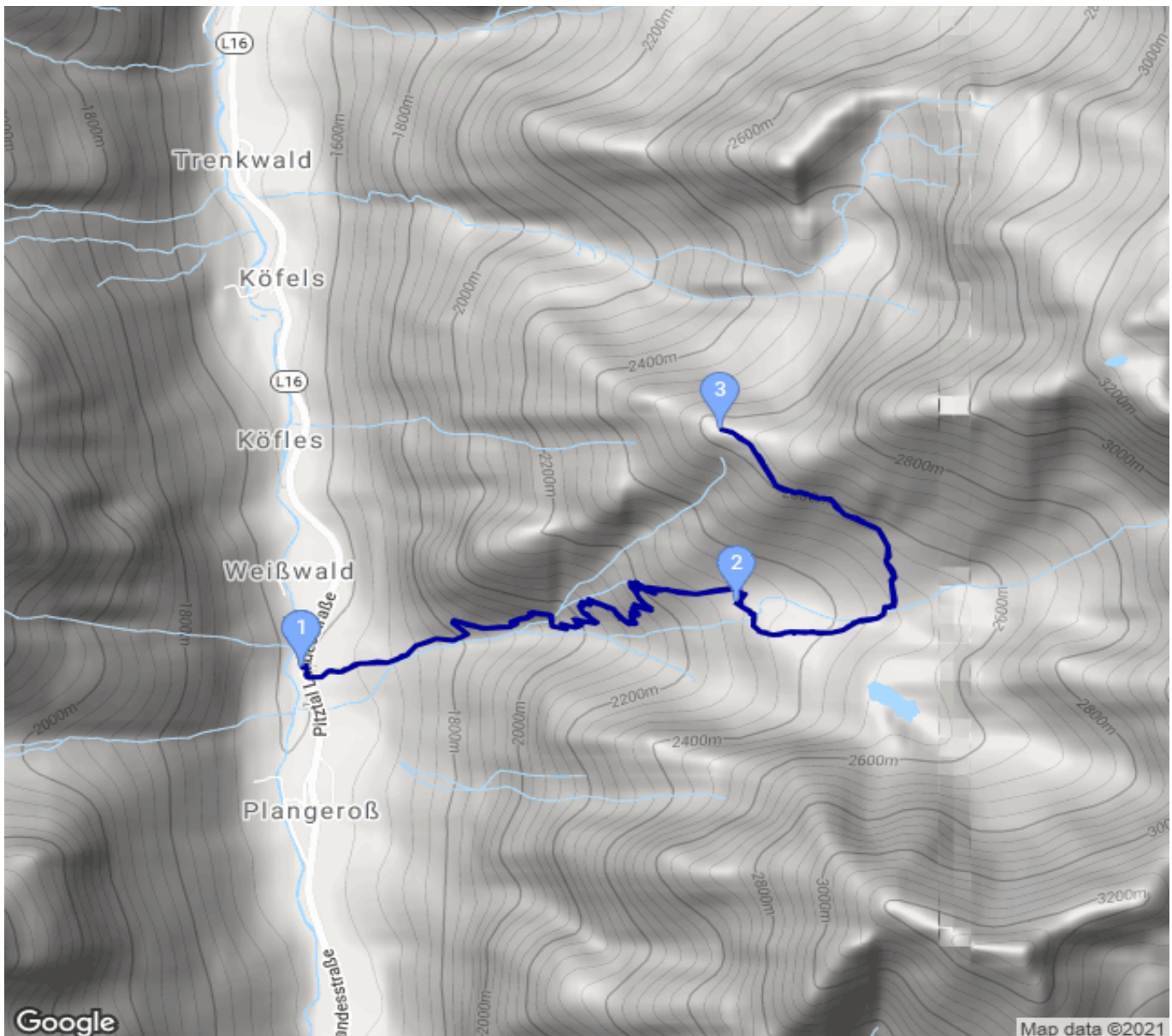
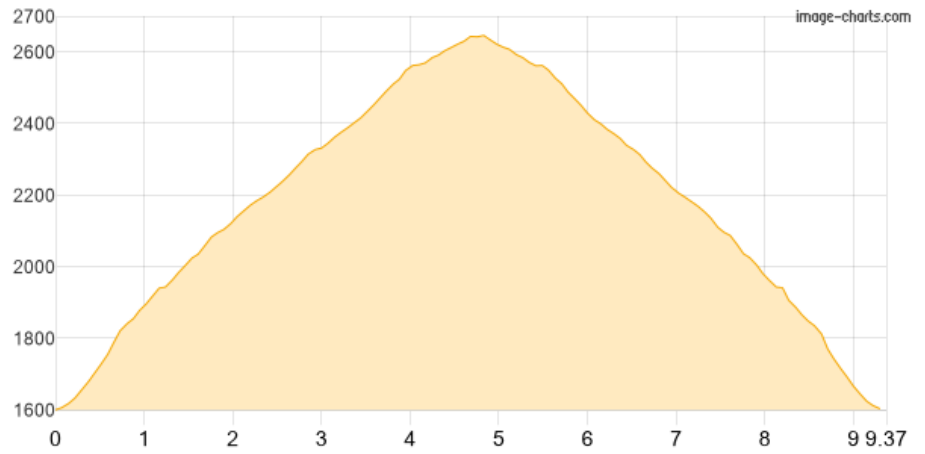
Kategorie: **Wandern**
Schwierigkeit: **T3**
Länge: **9.37 km**
gegangen Di. 29.06.2010

Gehzeit: **06:45 Stunden**
Aufstieg: **1052 Hm**
Abstieg: **1052 Hm**

POIs in der Route:

1. **Plangeross 1594 m**
2. **Rüsselsheimer Hütte 2324 m**
3. **Gahwinden 2648 m**
4. **Plangeross 1594 m**

Höhenprofil





Gahwinden

Beschreibung

Plangeross (P) - Rüsselsheimer Hütte - Gahwinden - Rüsselsheimer Hütte - Plangeross (P).

Persönliche Anmerkungen

Tour zweimal gegangen (einmal mit Übernachtung auf der Rüsselsheimer Hütte); vom Tal bis zur Hütte und zurück weitere zweimal.> HT 7-41 / 9-135 / 11-89 / 11-183