



Schweinfurter Hütte - ... - Neue Pforzheimer Hütte

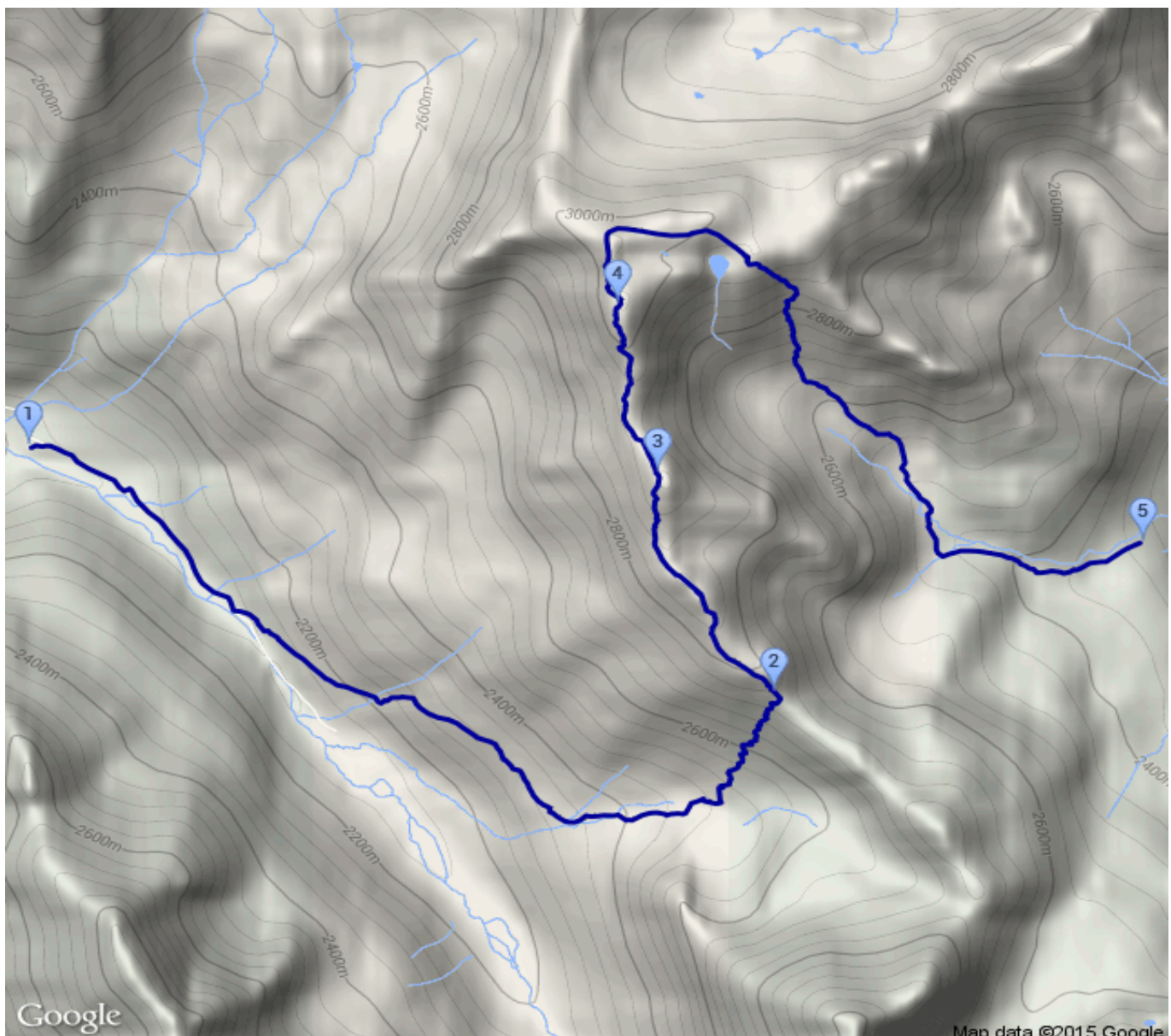
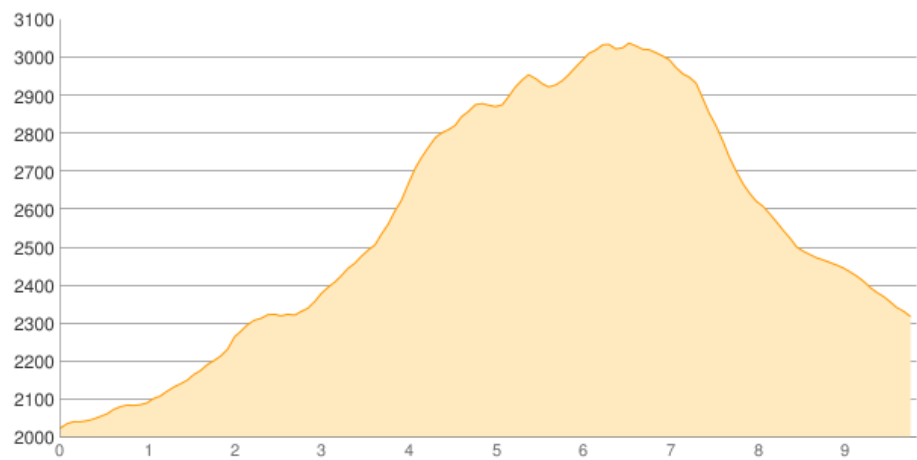
Kategorie: **Wandern**
Schwierigkeit: **T6**
Länge: **9.82 km**
gegangen Di. 28.07.2015

Gehzeit: **06:30 Stunden**
Aufstieg: **1097 Hm**
Abstieg: **812 Hm**

POIs in der Route:

1. Schweinfurter Hütte 2028 m
2. Gleirschjöchl 2751 m
3. Gleirschner Roßkogel 2994 m
4. Zwieselbacher Roskogel 3081 m
5. Pforzheimer Hütte 2308 m

Höhenprofil





Schweinfurter Hütte - ... - Neue Pforzheimer Hütte

Persönliche Anmerkungen

Als der Hüttenwirt uns sagte, dass die Route 2010 als Maldini-Weg weitestgehend neu markiert wurde, stand für uns fest, dass wir es auf jeden Fall versuchen werden die Überschreitung zu machen statt einfach nur den Übergang zur Hütte. Auf dem Gleirscher Gipfel trafen wir dann zwei Bergsteiger die gerade vom Zwieselbacher Roßkogel kamen und sagten, dass es kein Problem ist, wenn man trittsicher ist. Genau das trifft es dann auch ganz gut. Schwindelfreiheit und Trittsicherheit sind Voraussetzungen für diese Tour. Schlüsselstelle ist eine große fast senkrechte Platte kurz unter dem echten Gipfel des Zwieselbacher Roßkogels. Diese ist zwar mit Stahlbügeln entschärft, es gehört aber trotzdem eine Portion Mut dazu hier aufzuklettern. Auf jeden Fall würde ich empfehlen die Überschreitung in diese Richtung zu machen, da man sonst die heikle Stelle im Abstieg überwinden muss.