



Douglasshütte - Heinrich-Hueter-Hütte

Kategorie: **Wandern**

Schwierigkeit:

Länge: **4.39 km**

noch nicht geplant

Gehzeit: **02:00 Stunden**

Aufstieg: **195 Hm**

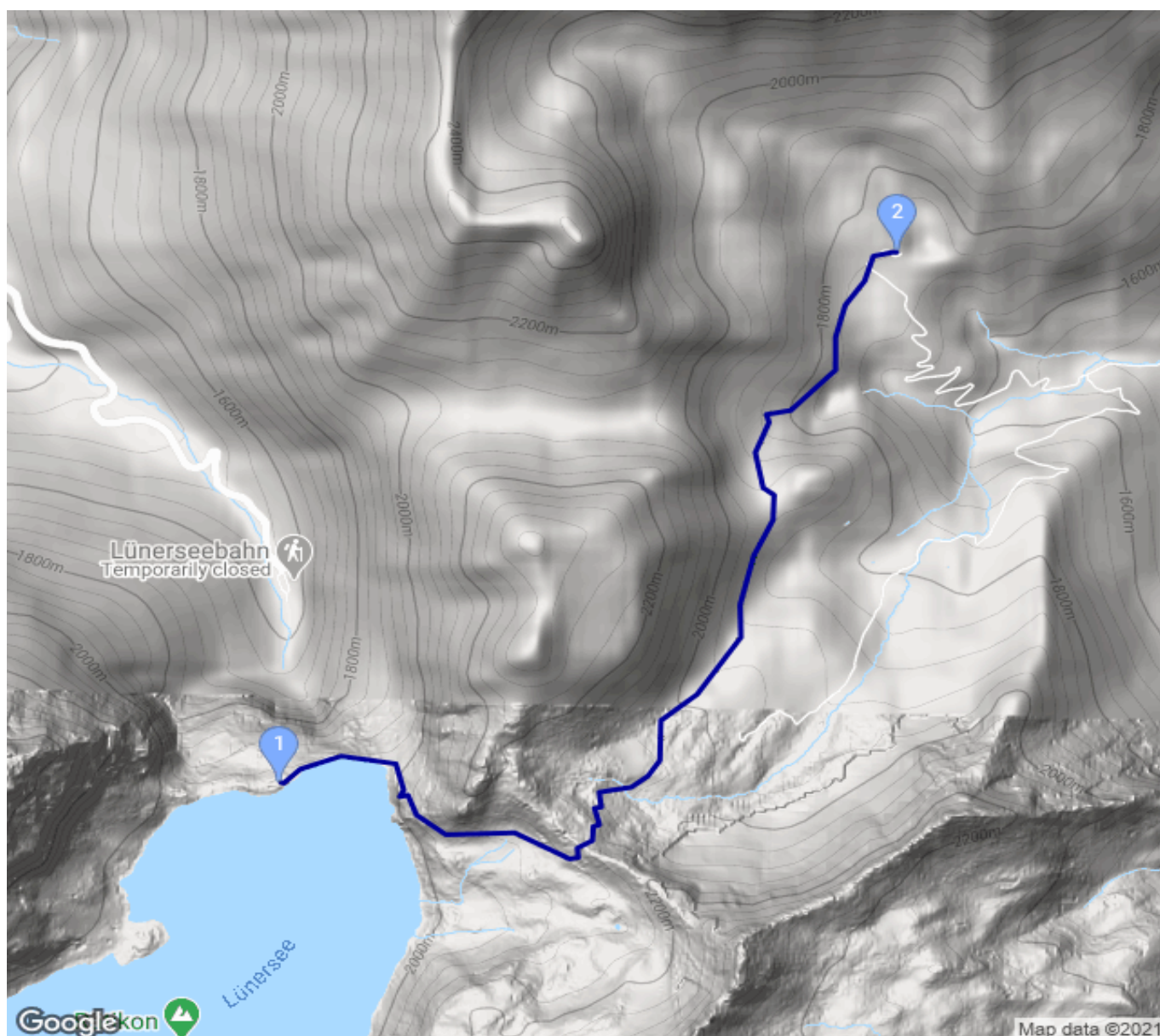
Abstieg: **390 Hm**

POIs in der Route:

1. **Douglasshütte 1980 m**

2. **Heinrich-Hueter-Hütte 1766 m**

Höhenprofil





Douglasshütte - Heinrich-Hueter-Hütte

Beschreibung

Bei unserem Aufstieg über die Lünkerkrinne (2155m) - Gipsköpfe (1975m) zur Heinrich-Hueter-Hütte (1766 m)