



9. Auberge du Mont Blanc - Auberge La Boerne

Kategorie: **Wandern**

Schwierigkeit: **T2**

Länge: **15.05 km**

noch nicht geplant

Gehzeit: **06:30 Stunden**

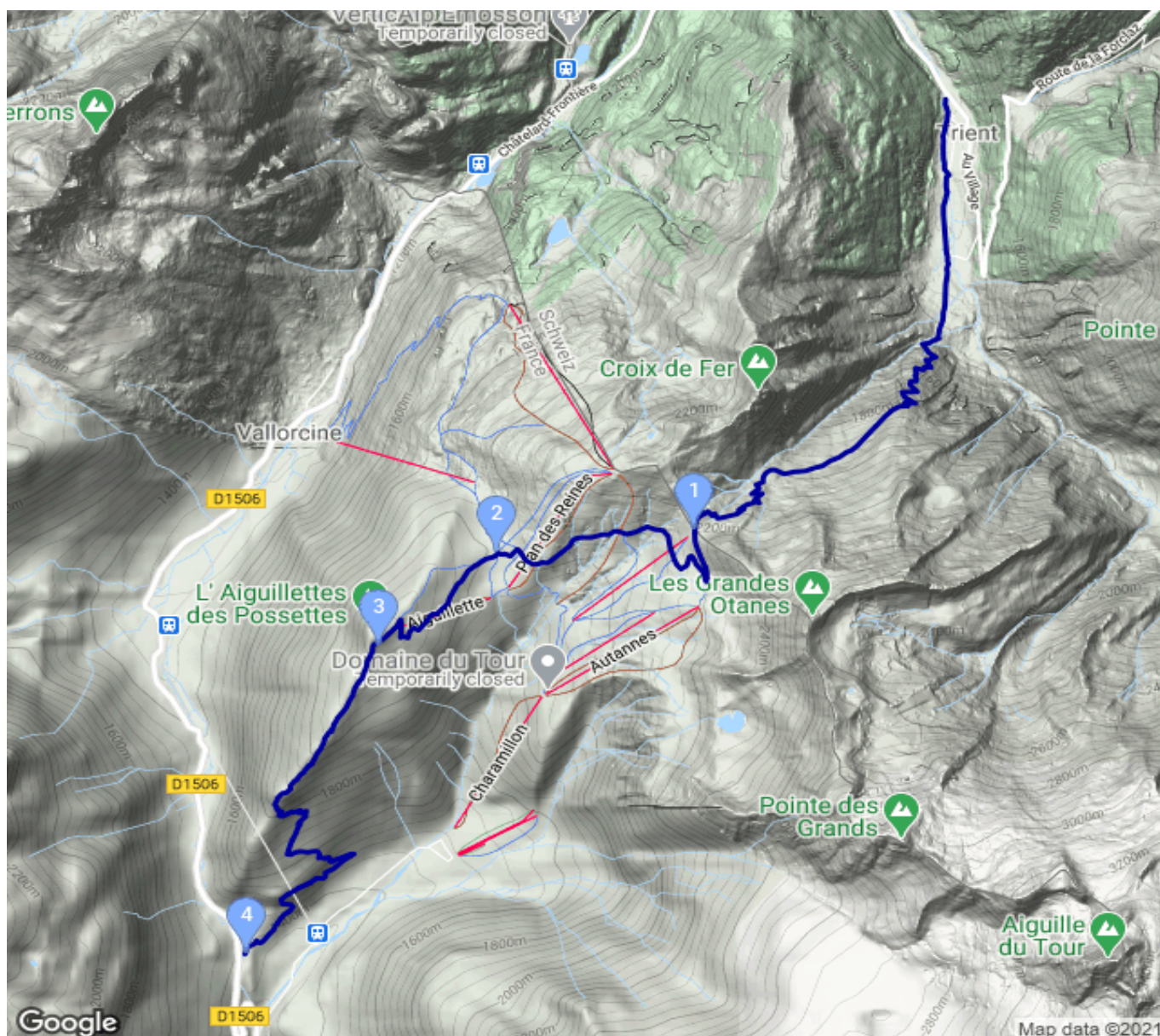
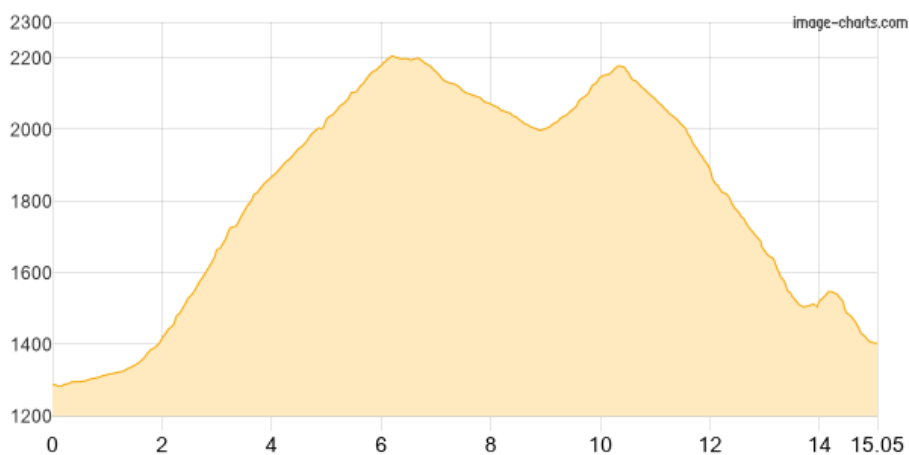
Aufstieg: **1178 Hm**

Abstieg: **1061 Hm**

POIs in der Route:

1. Col de Balme 2203 m
2. Col des Posettes
3. Aiguillette des Posettes
4. Auberge La Boerne 1402 m

Höhenprofil





9. Auberge du Mont Blanc - Auberge La Boerne

Beschreibung

Option 1: ca 400m Steilanstieg und weitere 4km sanfter Anstieg über Almwiesen zum Pass Col de Balme, Sessellift für Abstieg nach Le Tour, weitere 2km nach Tre-le-Champ (ca. 5:00h) Option 2: ca 400m Steilanstieg und weitere 4km sanfter Anstieg über Almwiesen zum Pass Col de Balme, dann Tete de Balme weiter zum Col de Possets, Aiguillette de Possets nach Tre-le-Champ