



Zwiesel und Blomberg

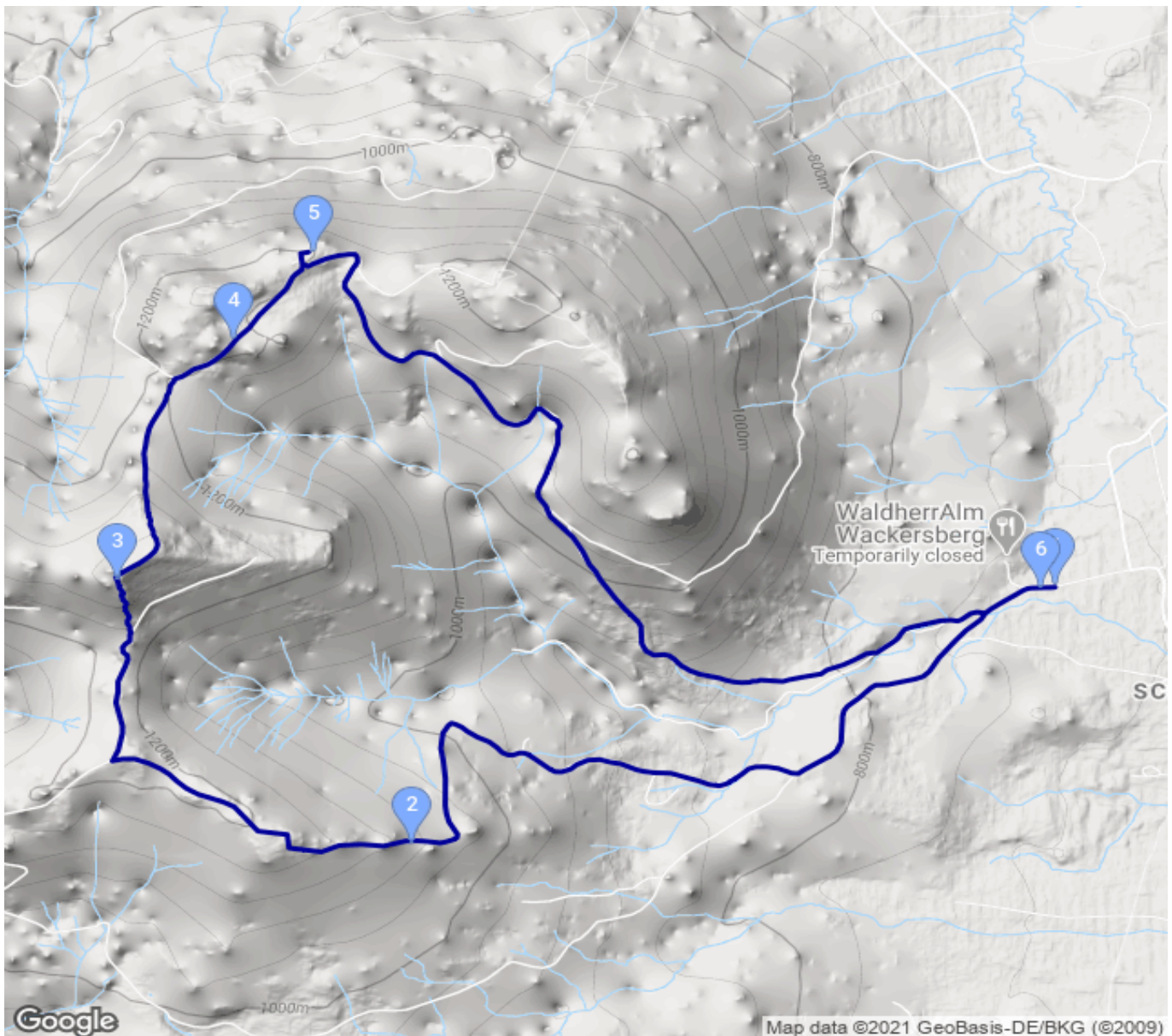
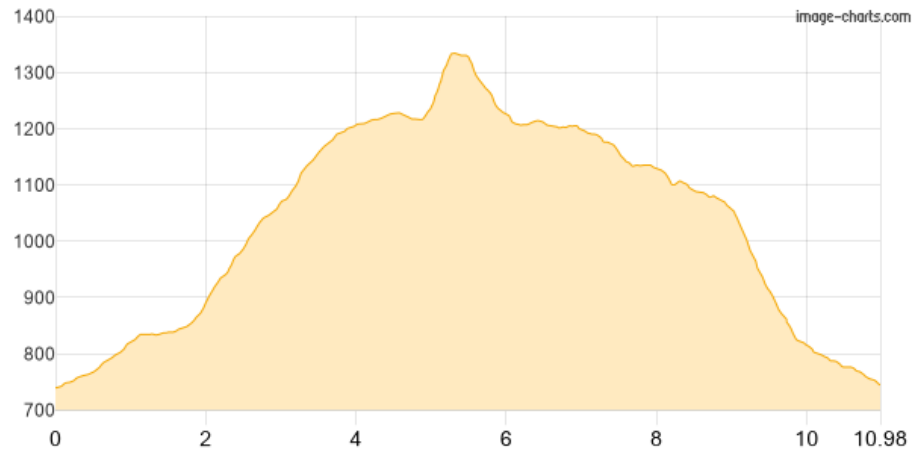
Kategorie: **Wandern**
Schwierigkeit: **T2**
Länge: **10.98 km**
gegangen Do. 01.04.2021

Gehzeit: **04:50 Stunden**
Aufstieg: **636 Hm**
Abstieg: **631 Hm**

POIs in der Route:

1. Waldherralm
2. Otto-Clemens-Hütte
3. Zwiesel (Wackersberg) 1348 m
4. Blomberg
5. Blomberg 1203 m
6. Waldherralm

Höhenprofil





Zwiesel und Blomberghaus

Beschreibung

Gegangen mit Basti am 01.04.2021. Sonnenschein, ein bisschen Schnee lag noch. Beide mit Turnschuhen. Dauer ca. 4 1/4 Stunden.