



# Leiteregg

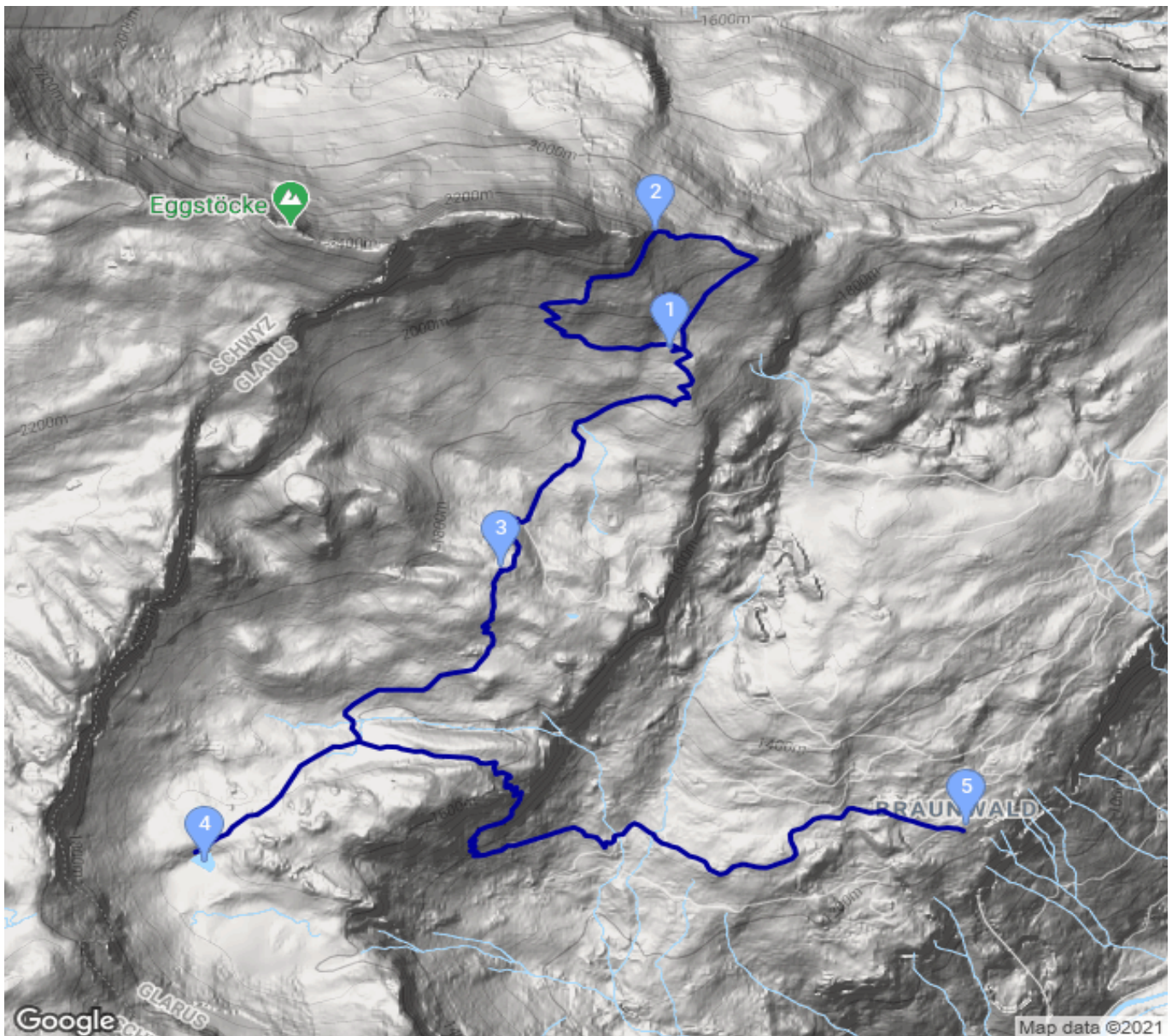
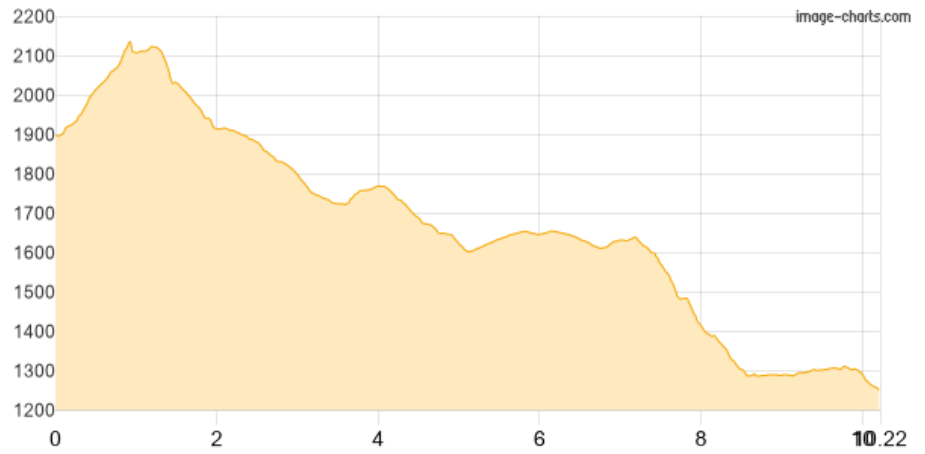
Kategorie: **Wandern**  
Schwierigkeit: **T4**  
Länge: **10.22 km**  
gegangen Sa. 14.06.2008

Gehzeit: **05:20 Stunden**  
Aufstieg: **477 Hm**  
Abstieg: **1126 Hm**

POIs in der Route:

1. Gumen 1901 m
2. Leiteregg 2156 m
3. Ortstockhaus 1772 m
4. Bergetenseeli 1619 m
5. Braunwald 1256 m

## Höhenprofil





# Leiteregg

## Beschreibung

Braunwald (Seilbahn) Gumen (Klettersteig) Leiteregg - Ortstockhaus (Übernachtung) Bergetensee - Braunwald

## Persönliche Anmerkungen

> HT 11-81 (Einstieg 2158 m 13.36 / Rastplatz 2310 m 14.31 Uhr)2. Teil am 15. Juni 2008