



Kochel - Bergelskopf - Kochel

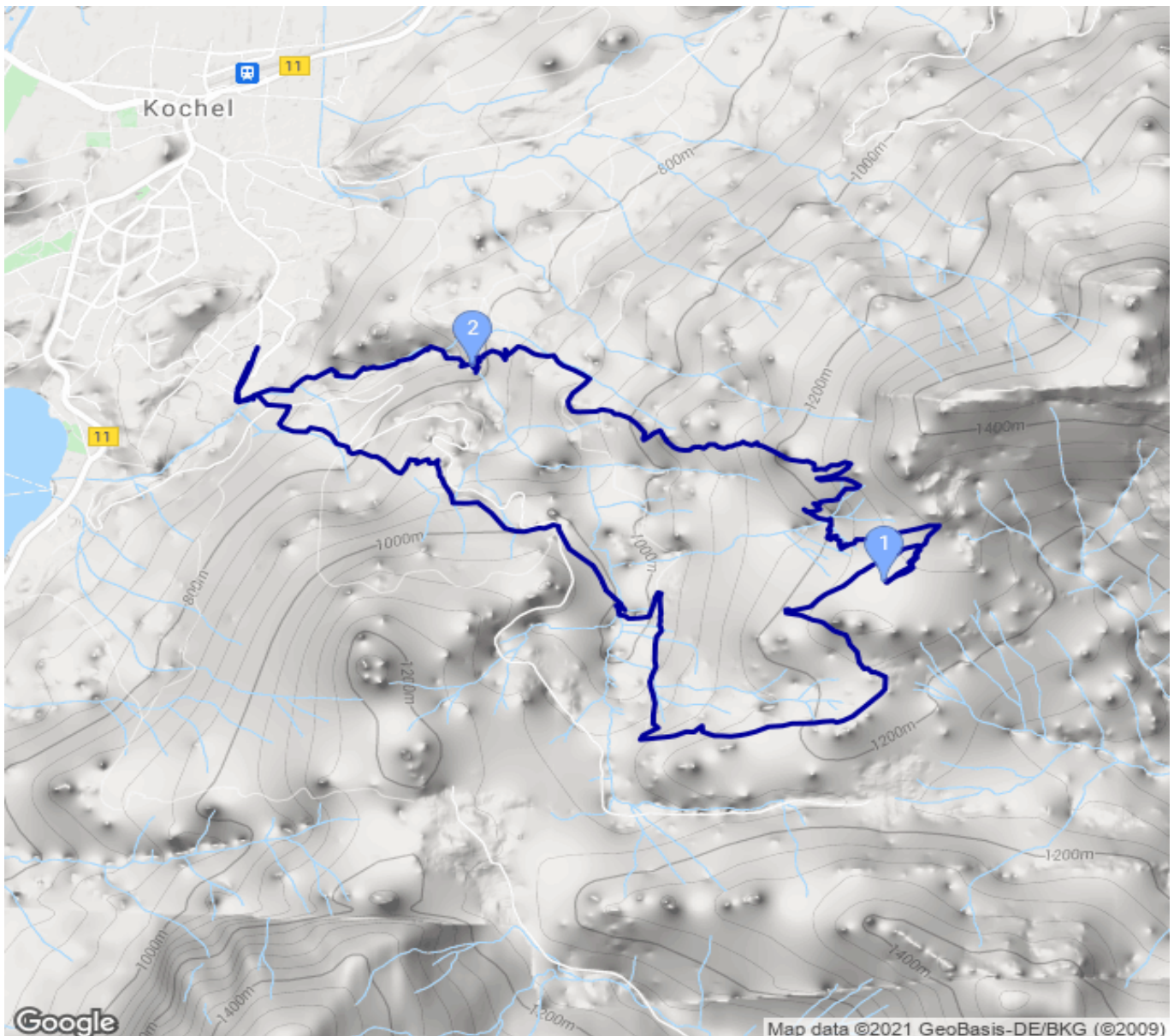
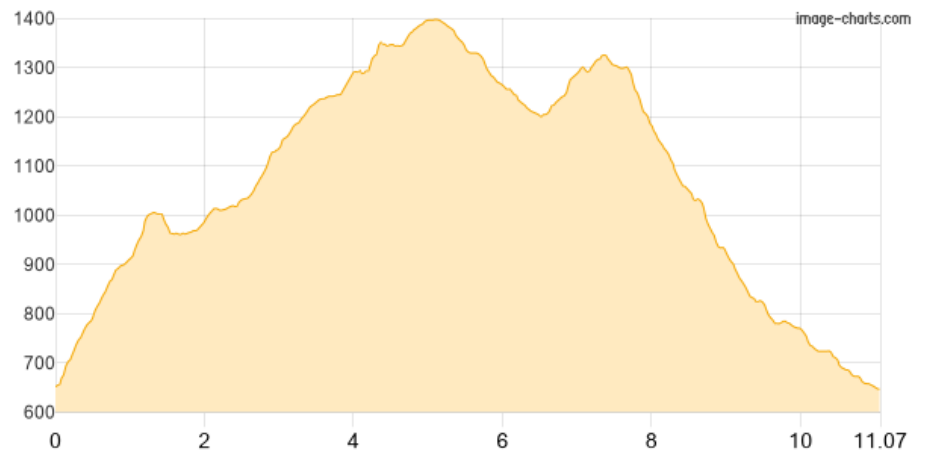
Kategorie: **Wandern**
Schwierigkeit: **T4**
Länge: **11.07 km**
gegangen Sa. 08.05.2021

Gehzeit: **06:05 Stunden**
Aufstieg: **995 Hm**
Abstieg: **1000 Hm**

POIs in der Route:

1. **Bergelskopf 1413 m**
2. **Lainbachfall 780 m**

Höhenprofil





Kochel - Bergelskopf - Kochel

Persönliche Anmerkungen

Tolle einsame Pfade. Trittsicherheit empfehlenswert. Sicht am Bergelskopf nur sehr eingeschränkt. Lainbachwasserfall toll! Wege teils sehr rutschig und matschig. Parken entweder am Bahnhof oder in der Straße am Rand.