



# Arnensee

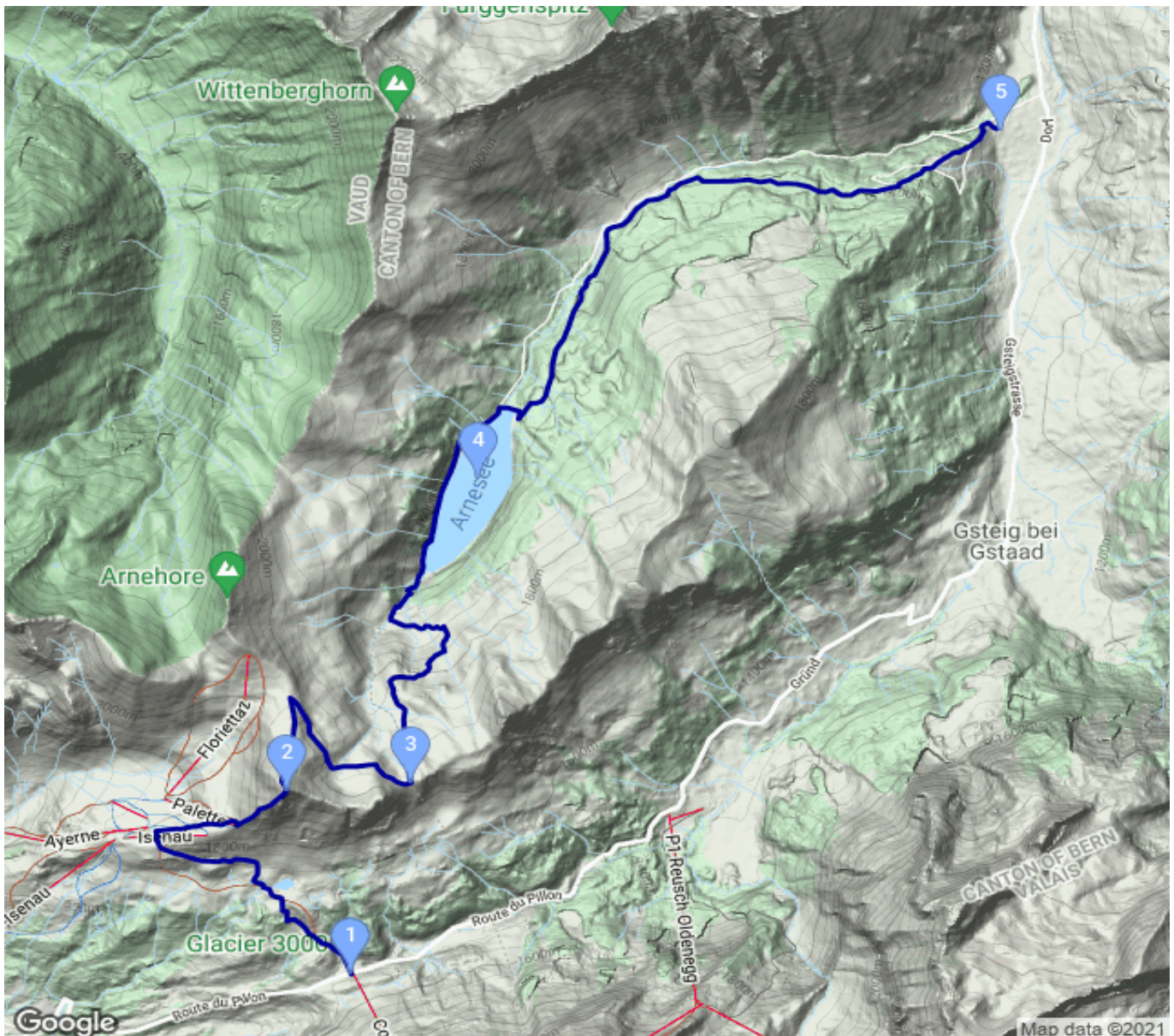
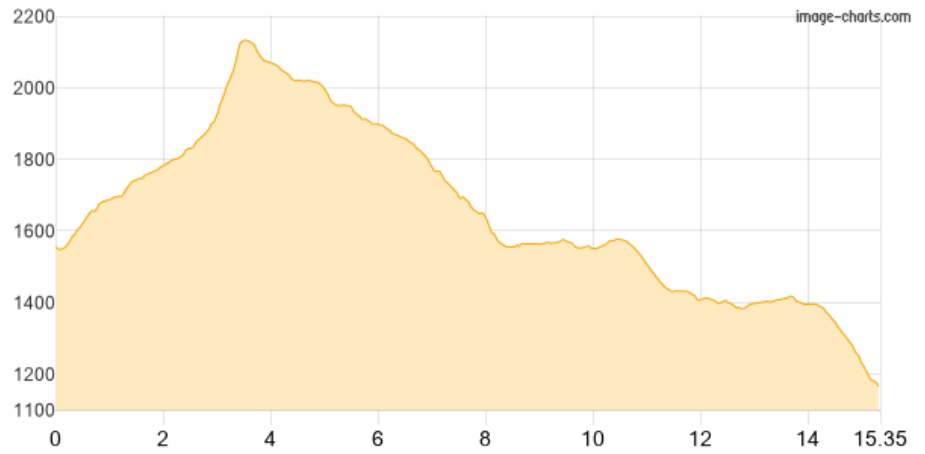
Kategorie: **Wandern**  
Schwierigkeit: **T3**  
Länge: **15.35 km**  
geplant

Gehzeit: **07:00 Stunden**  
Aufstieg: **769 Hm**  
Abstieg: **1165 Hm**

POIs in der Route:

1. Les Diablerets - Col du Pillon
2. La Palette 2170 m
3. Col de Voré 1917 m
4. Arnensee 1541 m
5. Gässlihof 1158 m

## Höhenprofil





# Arnensee

## **Beschreibung**

Col de Pillon - La Palette - Col de Voré - Arnensee - Gässlihof

## **Persönliche Anmerkungen**

La Palette als Rundtour (8,6 km)