



# Gualdauna

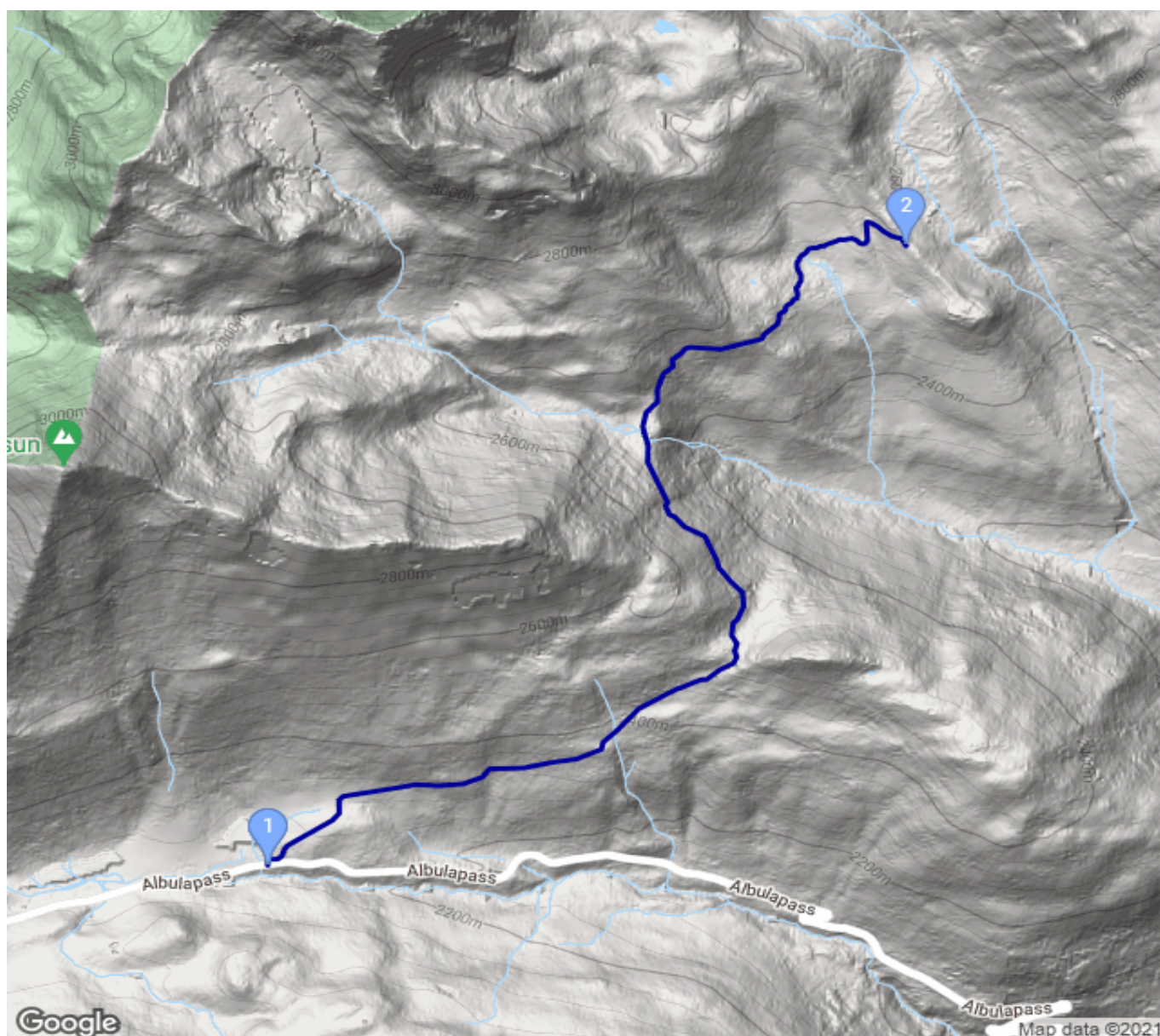
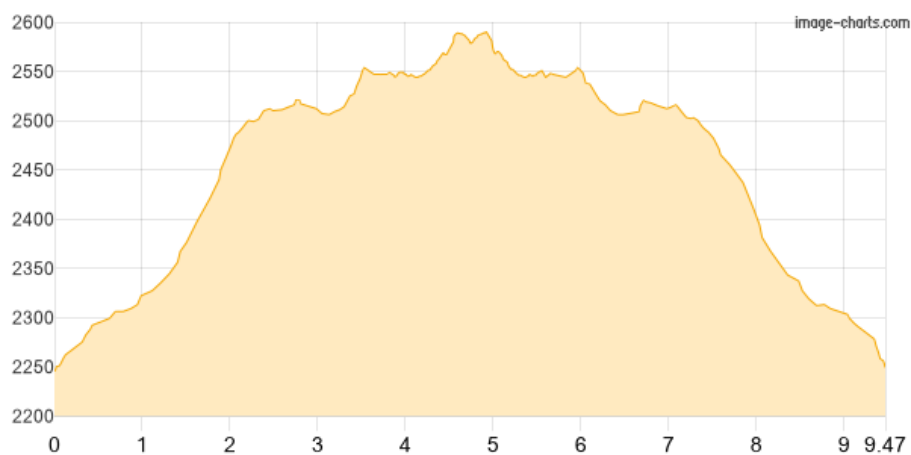
Kategorie: **Wandern**  
Schwierigkeit: **T3**  
Länge: **9.47 km**  
geplant

Gehzeit: **03:45 Stunden**  
Aufstieg: **440 Hm**  
Abstieg: **440 Hm**

POIs in der Route:

1. Punt Granda 2252 m
2. Chamanna d Es-cha 2594 m
3. Punt Granda 2252 m

Höhenprofil





## Gualdauna

### Beschreibung

Punt Granda - Fuorcla Gualdauna - Chamanna d&#39;Es-cha & zurück.