



# Hüttentour Karwendel 4/6

Kategorie: **Wandern**

Gehzeit: **03:00 Stunden**

Schwierigkeit:

Aufstieg: **475 Hm**

Länge: **4.09 km**

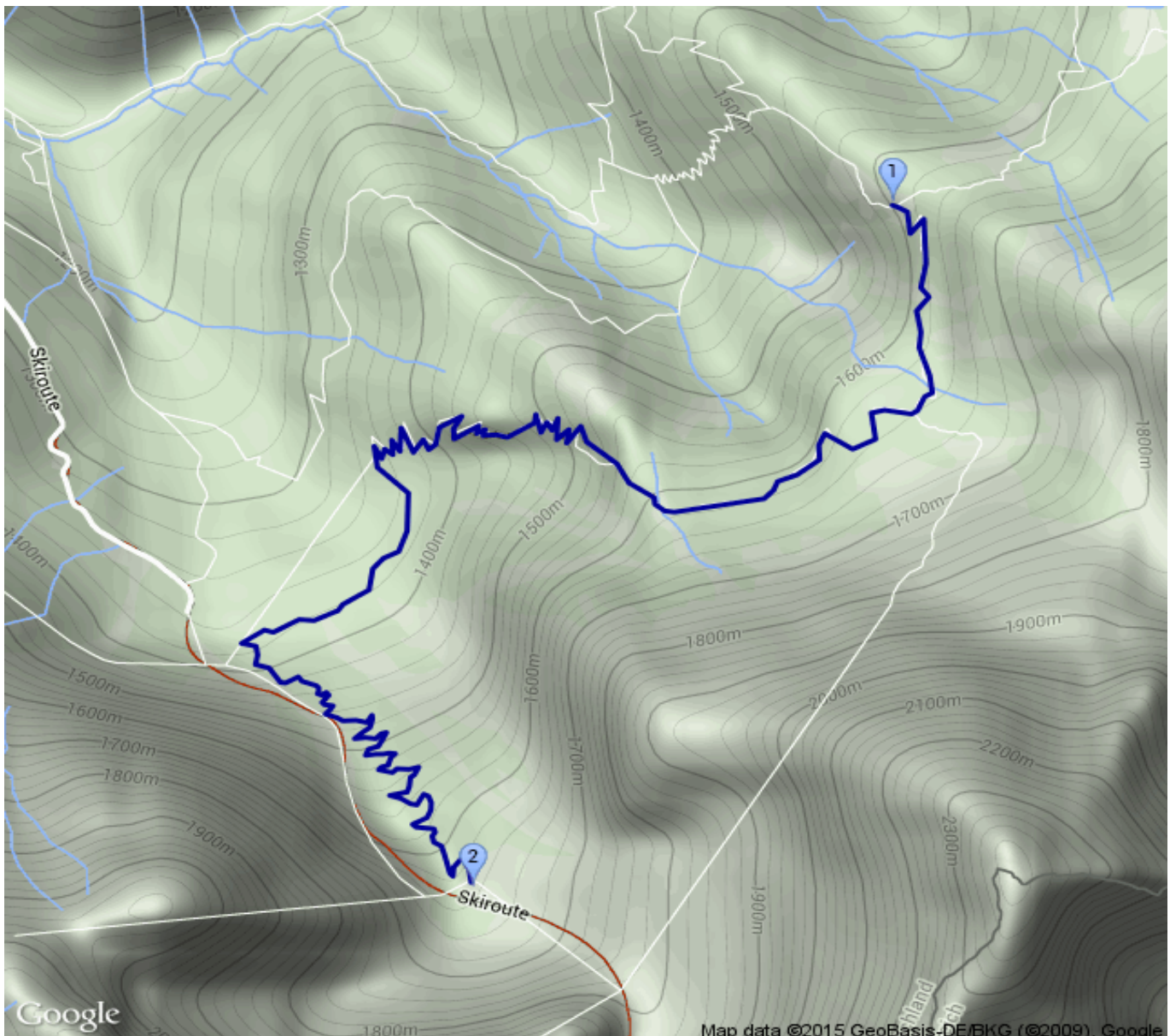
Abstieg: **441 Hm**

noch nicht geplant

POIs in der Route:

1. Hochlandhütte 1630 m
2. Dammkarhütte 1667 m

Höhenprofil





## Hüttentour Karwendel 4/6

### Informationen

Am vierten Tag erfolgt dann der kurze Abstieg von der Hochland-Hütte zur Abzweigung Dammkarhütte. Sie steigen nun ab bis zum sogenannten Bankerl von hieraus steigen Sie dann ca. 1 &ndash; 1,5 Stunden zur Dammkarhütte auf. Dort erfolgt die vierte Übernachtung Ihrer mehrtägigen Wanderung. Die gesamte Gezeit am vierten Tag liegt zwischen 2,5 und 3 Stunden.

### Beschreibung

Am vierten Tag erfolgt dann der kurze Abstieg von der Hochland-Hütte zur Abzweigung Dammkarhütte. Sie steigen nun ab bis zum sogenannten Bankerl von hieraus steigen Sie dann ca. 1 &ndash; 1,5 Stunden zur Dammkarhütte auf. Dort erfolgt die vierte Übernachtung Ihrer mehrtägigen Wanderung. Die gesamte Gezeit am vierten Tag liegt zwischen 2,5 und 3 Stunden.