



Heinrich-Hueter-Hütte - Douglasshütte - ... - Böser Tritt

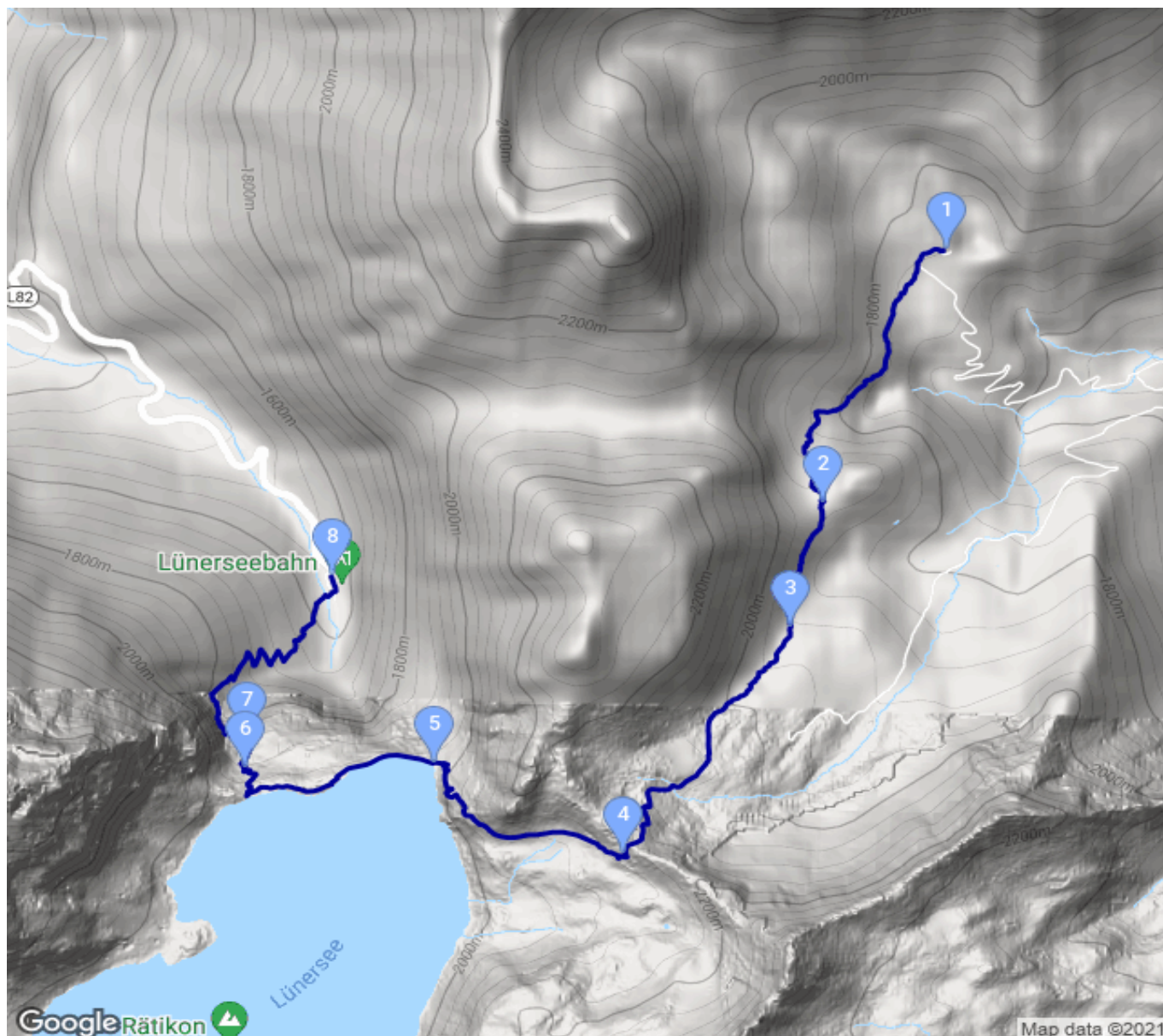
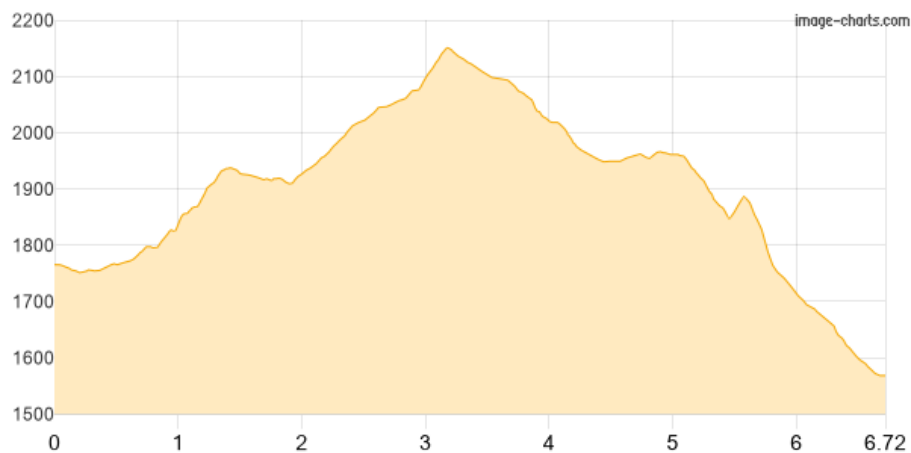
Kategorie: **Wandern**
Schwierigkeit: **T3**
Länge: **6.72 km**
gegangen Sa. 27.08.2016

Gehzeit: **04:05 Stunden**
Aufstieg: **515 Hm**
Abstieg: **712 Hm**

POIs in der Route:

1. Heinrich-Hueter-Hütte 1766 m
2. Gipskoepflejoch
3. Seetobel
4. Lünerkrinne
5. Arbeiterweg
6. Böser Tritt
7. Böser Tritt
8. Brand Lünerseebahn

Höhenprofil





Heinrich-Hueter-Hütte - Douglasshütte - ... - Böser Tritt

Beschreibung

Ab der Hütte geht es stetig steigend Richtung Gipsköpfe, durch Gebüschwerk und Wiesen. Dem Lüner Weg entlang hoch bis zur höchsten Stelle, der Lünerkrinne. Hier offenbart sich die Landschaft um den Lünersee. An der Douglasshütte vorbei, dem Böser Tritt runter zu Talstation.