



# Jöchlspitze

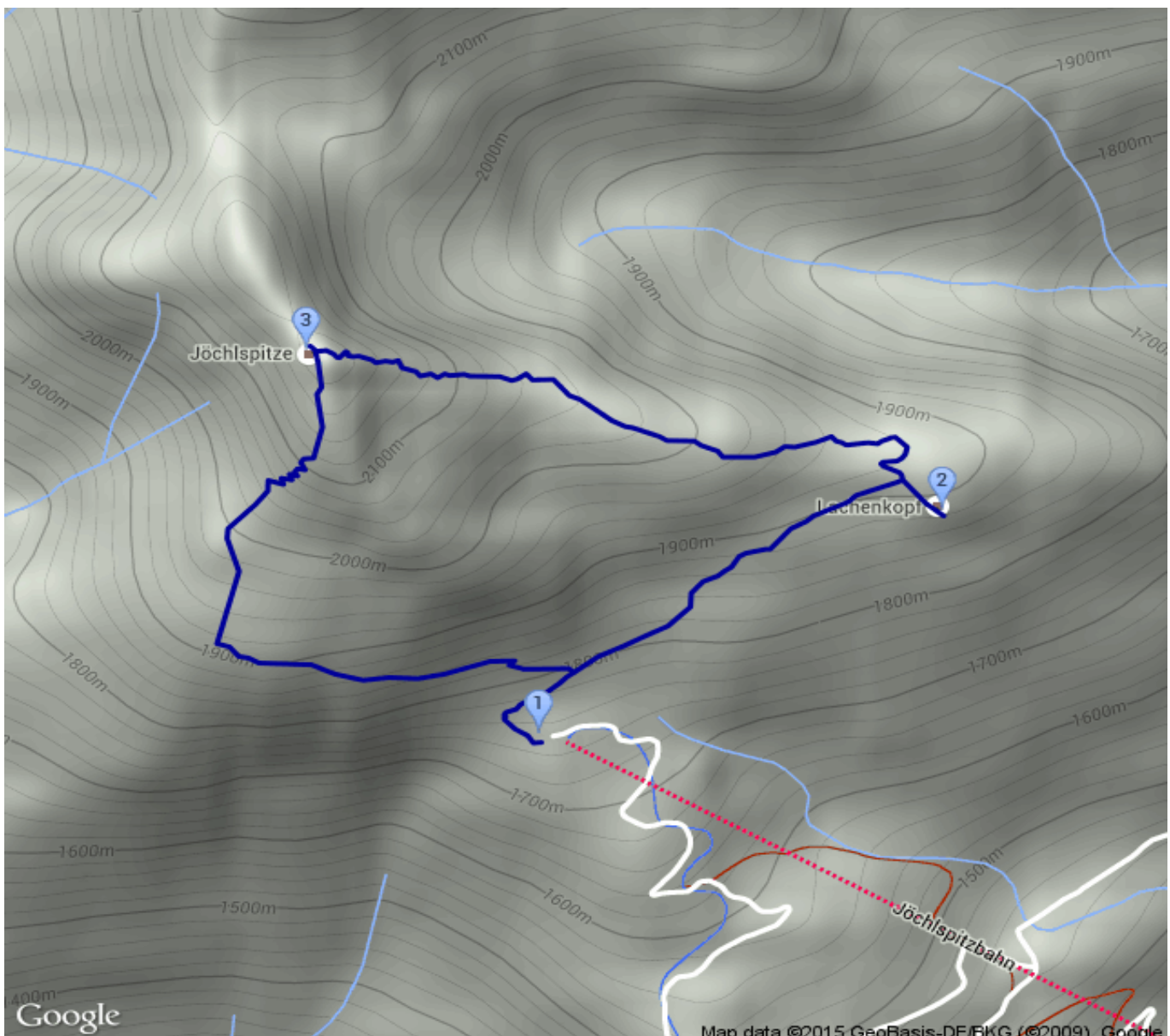
Kategorie: **Wandern**  
Schwierigkeit: **T2**  
Länge: **4.21 km**  
gegangen Mo. 10.08.2015

Gehzeit: **03:05 Stunden**  
Aufstieg: **481 Hm**  
Abstieg: **481 Hm**

POIs in der Route:

1. Sonnalm 1768 m
2. Lachenkopf [T] 1903 m
3. Jöchelspitze 2226 m
4. Sonnalm 1768 m

Höhenprofil





# Jöchlspitze

## **Beschreibung**

Sonnalm - Lachenkopf [T] - Jöchlspitze - Sonnalm

## **Persönliche Anmerkungen**

Es wurde nur der Teil bis zum Kreuz am Lachenkopf und zurück ausgeführt, da noch eine längere Autofahrt bevorstand.> HT 12-59