



Innere Kuhgehrenalpe - ... - Fiderepasshütte

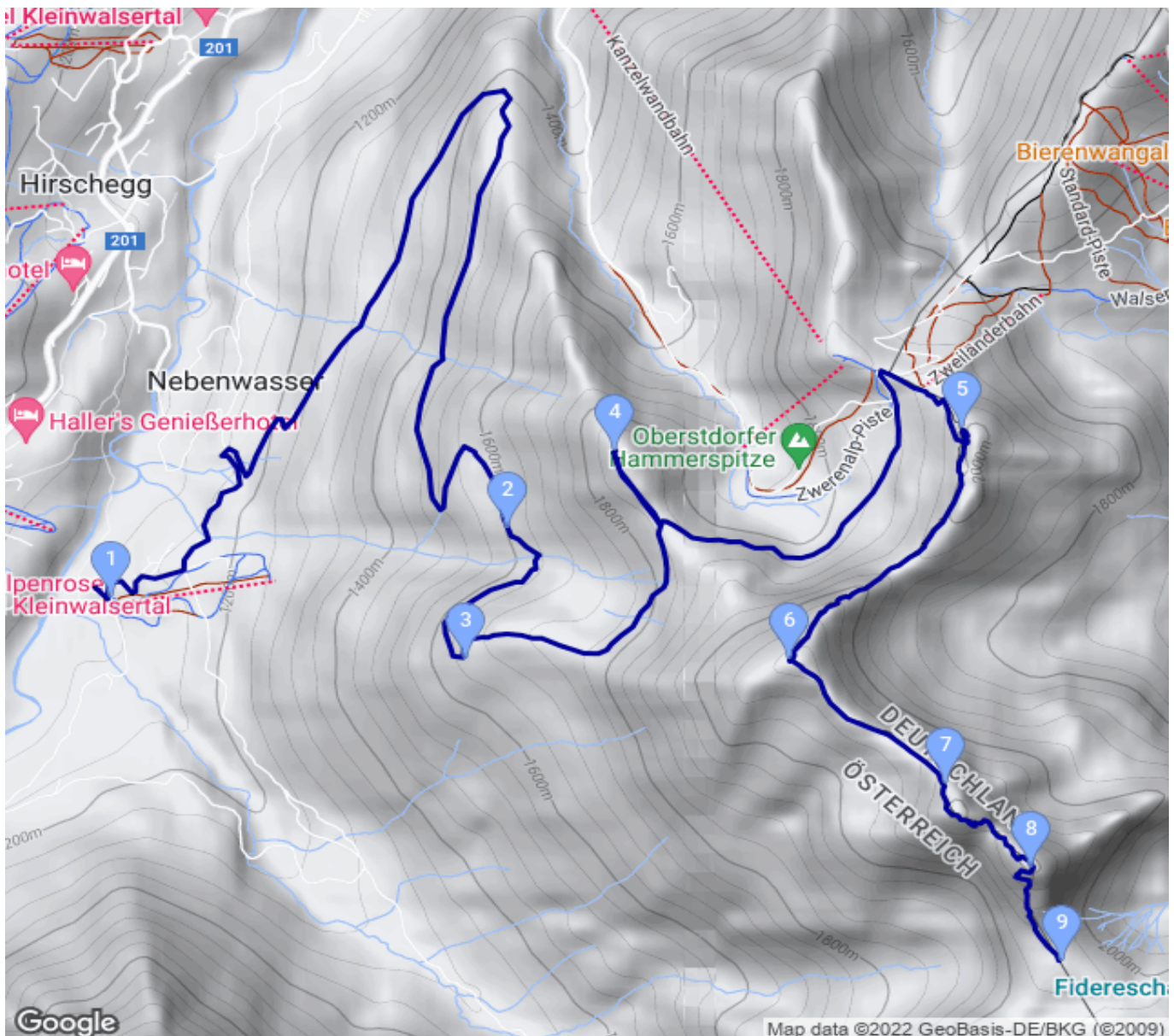
Kategorie: **Wandern**
Schwierigkeit: **T5**
Länge: **14.31 km**
gegangen Sa. 18.06.2022

Gehzeit: **08:15 Stunden**
Aufstieg: **1530 Hm**
Abstieg: **593 Hm**

POIs in der Route:

1. Höfle [V] 1122 m
2. Äußere Kuhgehrenalpe
3. Innere Kuhgehrenalpe 1673 m
4. Kuhgehrenspitze 1910 m
5. Kanzelwand 2058 m
6. Walser Hammerspitze 2170 m
7. Hochgehrenspitze 2251 m
8. Oberstdorfer Hammerspitze 2259 m
9. Fiderepasshütte 2070 m

Höhenprofil





Innere Kuhgehrenalpe - ... - Fiderepasshütte

Beschreibung

Start in Höfle zur Inneren Kuhgehrenalpe. Entweder über die Schotterstraße (offiziell wohl nicht erlaubt) oder über den Steig. Von hier über Wiesen in den Kuhgehrensattel und auf dem Rücken zum Gipfel der Kuhgehrenspitze. Tolle Aussicht! Zurück zum Sattel und auf dem Höhenweg rüber zur Kanzelwandbahn. Hier sehr touristisch und überlaufen. Über Weg zum Gipfelkreuz der Kanzelwand. Völlig überfüllt, daher nur kurzer Aufenthalt. Auf schönem Gratweg dann rüber zur Walser Hammerspitze. Hier schon fast keine Menschen mehr unterwegs. Weiter am leichten Grat zur Hochgehrenspitze. Bis hier normaler Steig. Ab hier dann anspruchsvoller Steig, teils versichert und ausgesetzt. Kletterstellen bis 2. Schlüsselstelle ist der Abstieg von der Oberstdorfer Hammerspitze. Erste Steilstufe durch Stahltritte entschärft. Danach in nicht ganz offensichtlicher Wegführung durch anspruchsvolles unübersichtliches Gelände hinunter zur Fiderepasshütte. Tolles Essen und Übernachtung auf der Hütte.