



Rifugio Flaiban Pacherini - ... - Rifugio Pordenone

Kategorie: **Wandern**

Gehzeit: **06:55 Stunden**

Schwierigkeit:

Aufstieg: **918 Hm**

Länge: **10.24 km**

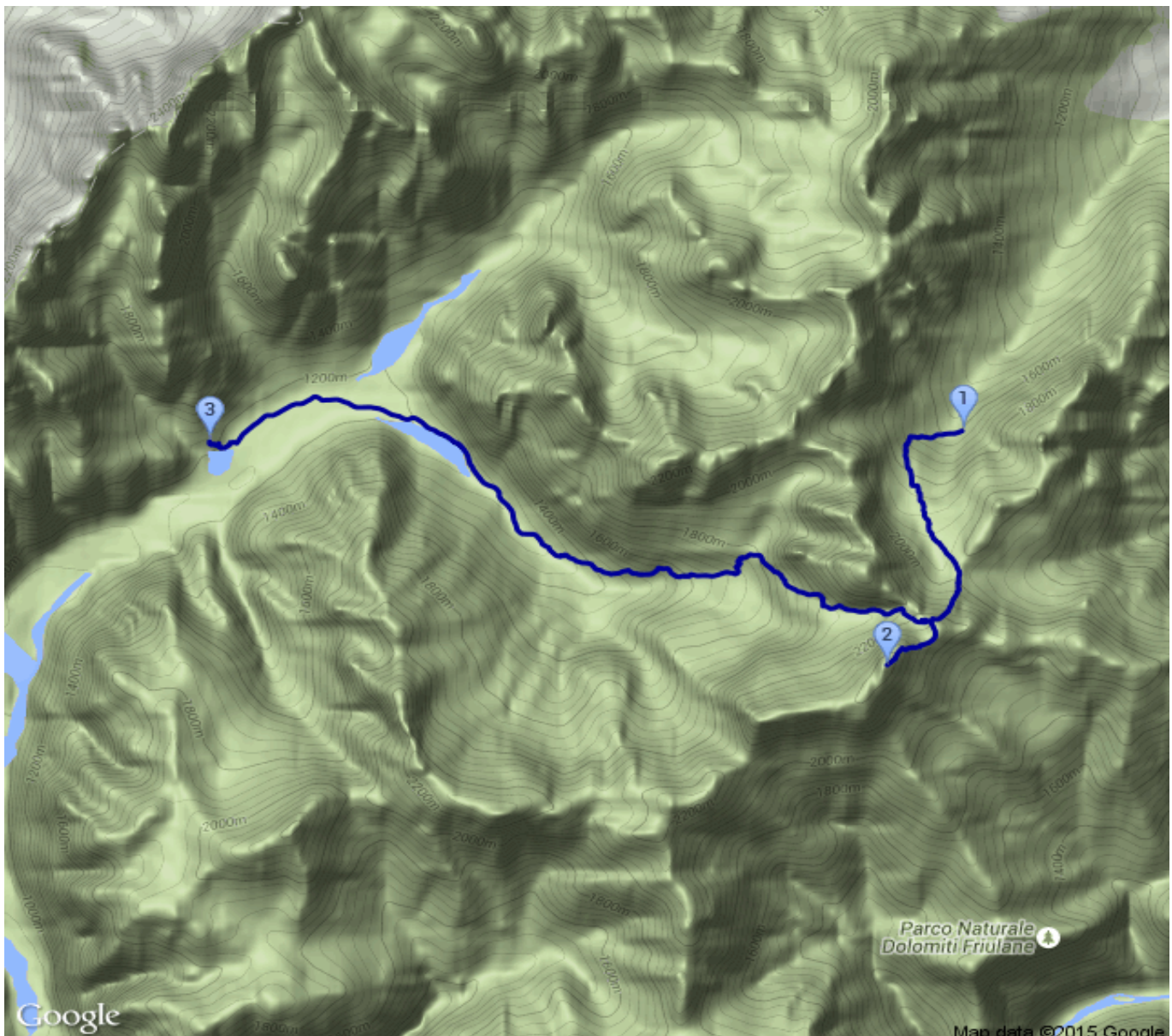
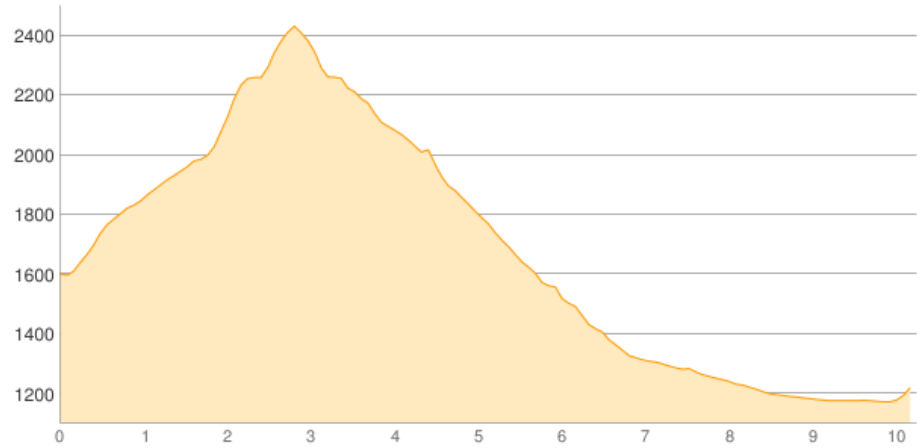
Abstieg: **1289 Hm**

noch nicht geplant

POIs in der Route:

1. Rifugio Flaiban Pacherini 1587 m
2. Monte Pramaggiore 2478 m
3. Rifugio Pordenone 1249 m

Höhenprofil



Google

Map data ©2015 Google