



Gaflei-Alpispitz-Helwangspitz-Fürstensteig

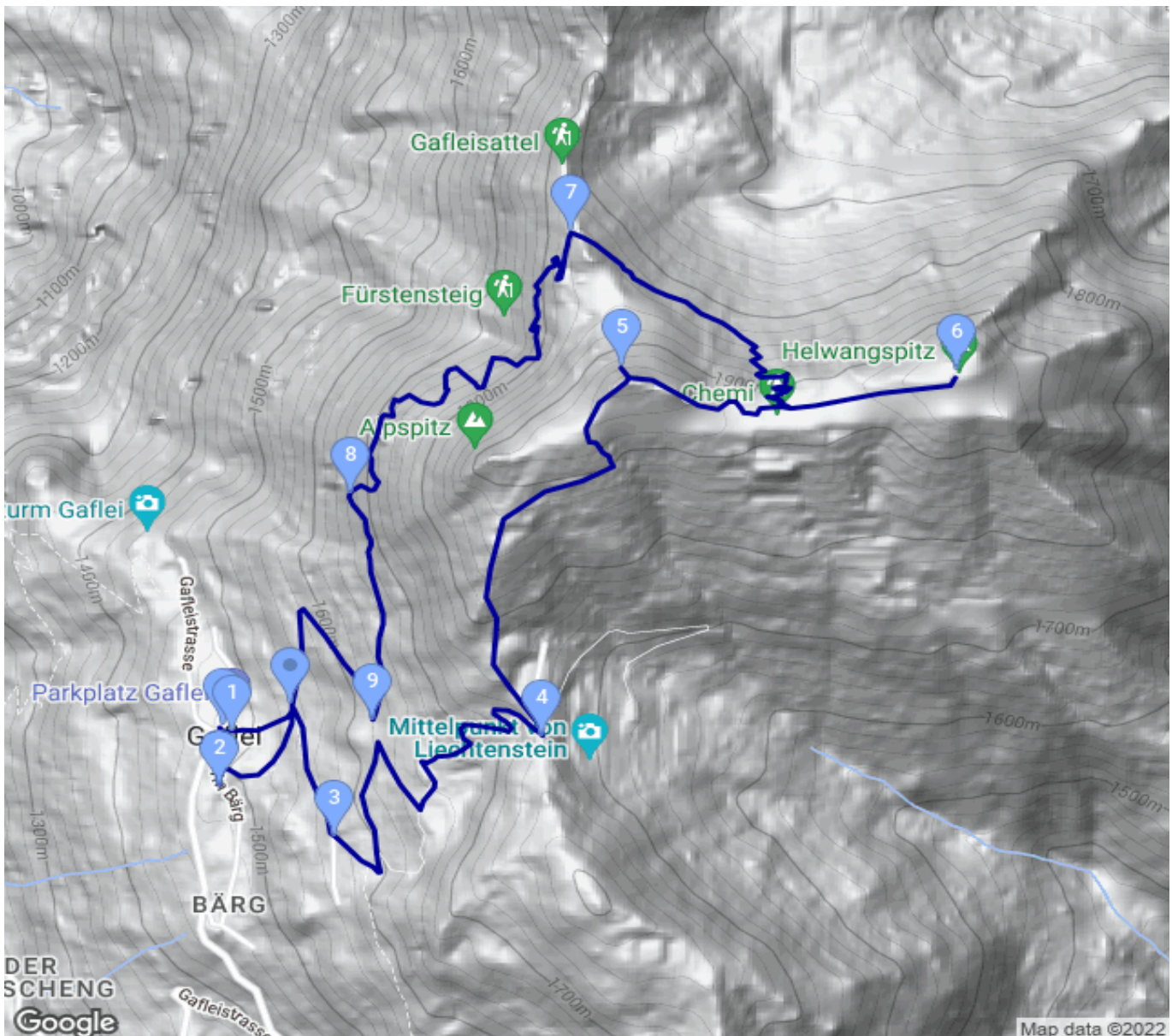
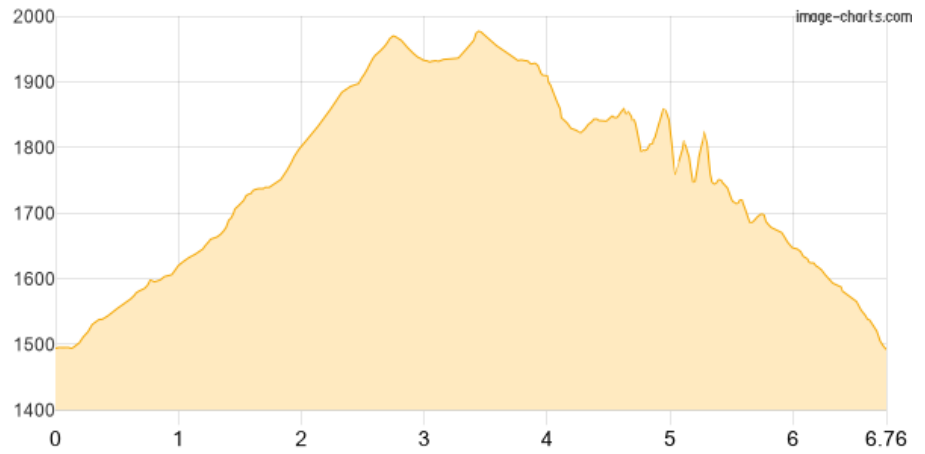
Kategorie: **Wandern**
Schwierigkeit: **T4**
Länge: **6.76 km**
gegangen Do. 01.09.2022

Gehzeit: **04:30 Stunden**
Aufstieg: **580 Hm**
Abstieg: **580 Hm**

POIs in der Route:

1. Parkplatz Gaflei
2. Bargällastrasse
3. Bargällastrasse
4. Bärällasattel
5. Alpispitz [FL] 1996 m
6. Helwangspitz 2000 m
7. Gafleisattel
8. Fürstensteig
9. Fürstensteig
10. Gaflei
11. Parkplatz Gaflei

Höhenprofil





Gaflei-Alpispitz-Helwangspitz-Fürstensteig

Beschreibung

Anreise bis zum Gaflei Kurhaus. Vom Parkplatz geht es anfangs über Forststrasse, zwischendurch über Abkürzungen hoch zum Bärällasattel (1742m). Hier geht es links weiter zum Alpispitz (1997m). Meist frei, später von Lätschen begleitet. Beste Aussicht ins Tal und zu den Drei Schwestern ist gegeben. Nun erfolgt ein geringer Abstieg zum Chemi (1937 m) und von da durch ein mit dichten Lätschen gesäumten schmalen Weg hoch zum Helwangspitz (2000m). Nach begangenen Weg retour bis zum Sattel geht es hinab bzw. den Hang querend zum Gafleisattel (1856m). Ab hier beschreitet man den bekannten Fürstensteig, mit seinen reichlichen Perspektivänderungen und Wegen. Schwindelfreiheit und Trittsicherheit ist zwingend. Zuletzt wandert man noch durch ein schönes Nadelwald-Stück und erreicht so über verschiedene Varianten den Ausgangspunkt.