



# Wasserauen - Pfannenstiel

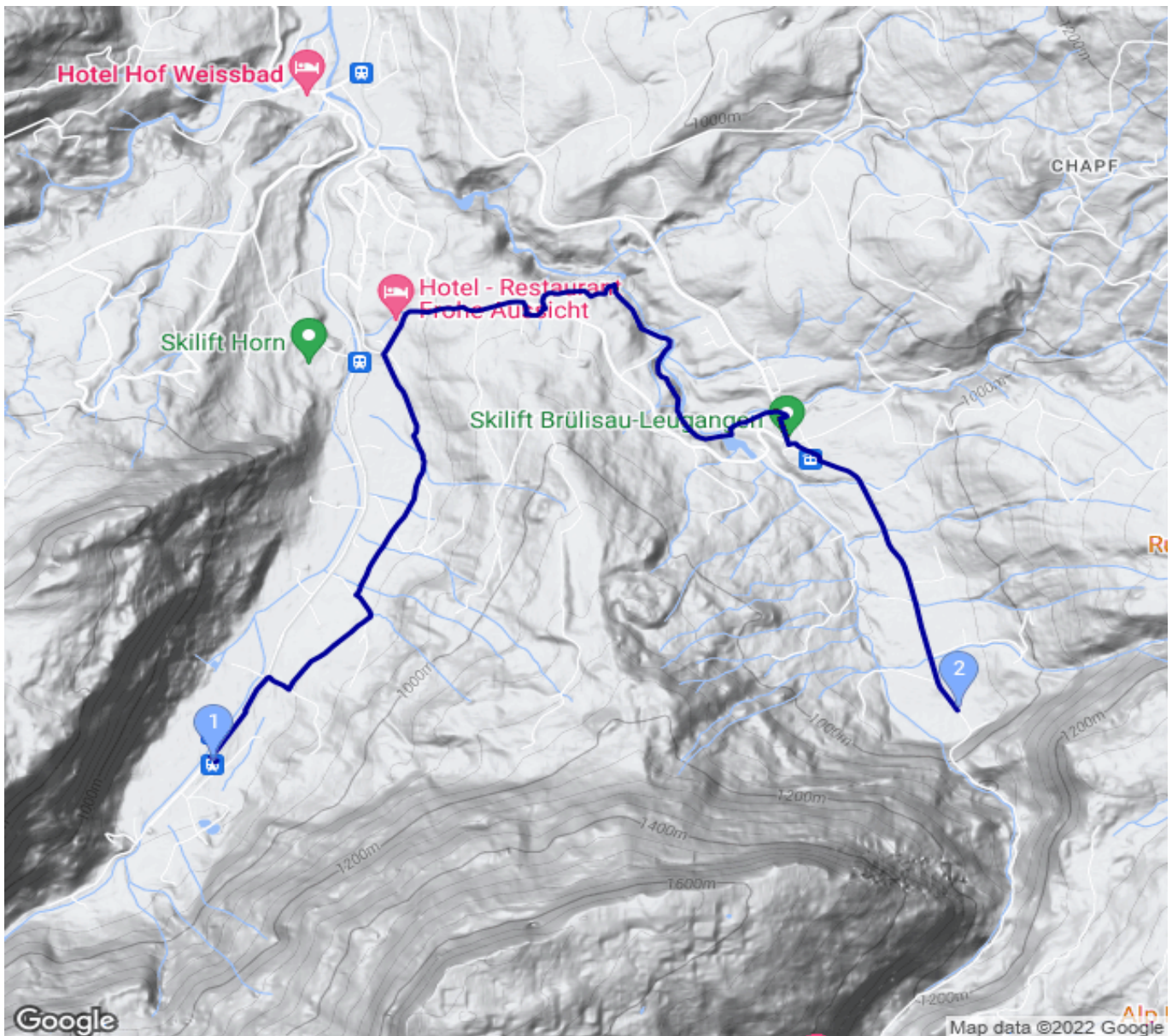
Kategorie: **Wandern**  
Schwierigkeit: **T1**  
Länge: **5.76 km**  
gegangen So. 25.09.2022

Gehzeit: **01:45 Stunden**  
Aufstieg: **148 Hm**  
Abstieg: **79 Hm**

POIs in der Route:

1. Wasserauen 868 m
2. Pfannenstiel 940 m

Höhenprofil





## Wasserauen - Pfannenstiel

### Beschreibung

Sonntag 25.09.2022 Leichter Regen Temperatur Tag: 7.1 bis 15.3 °C Wind: 7.5 km/h aus S Luftfeuchtigkeit: 60 % UV Index: 3.05