



Windegghütte

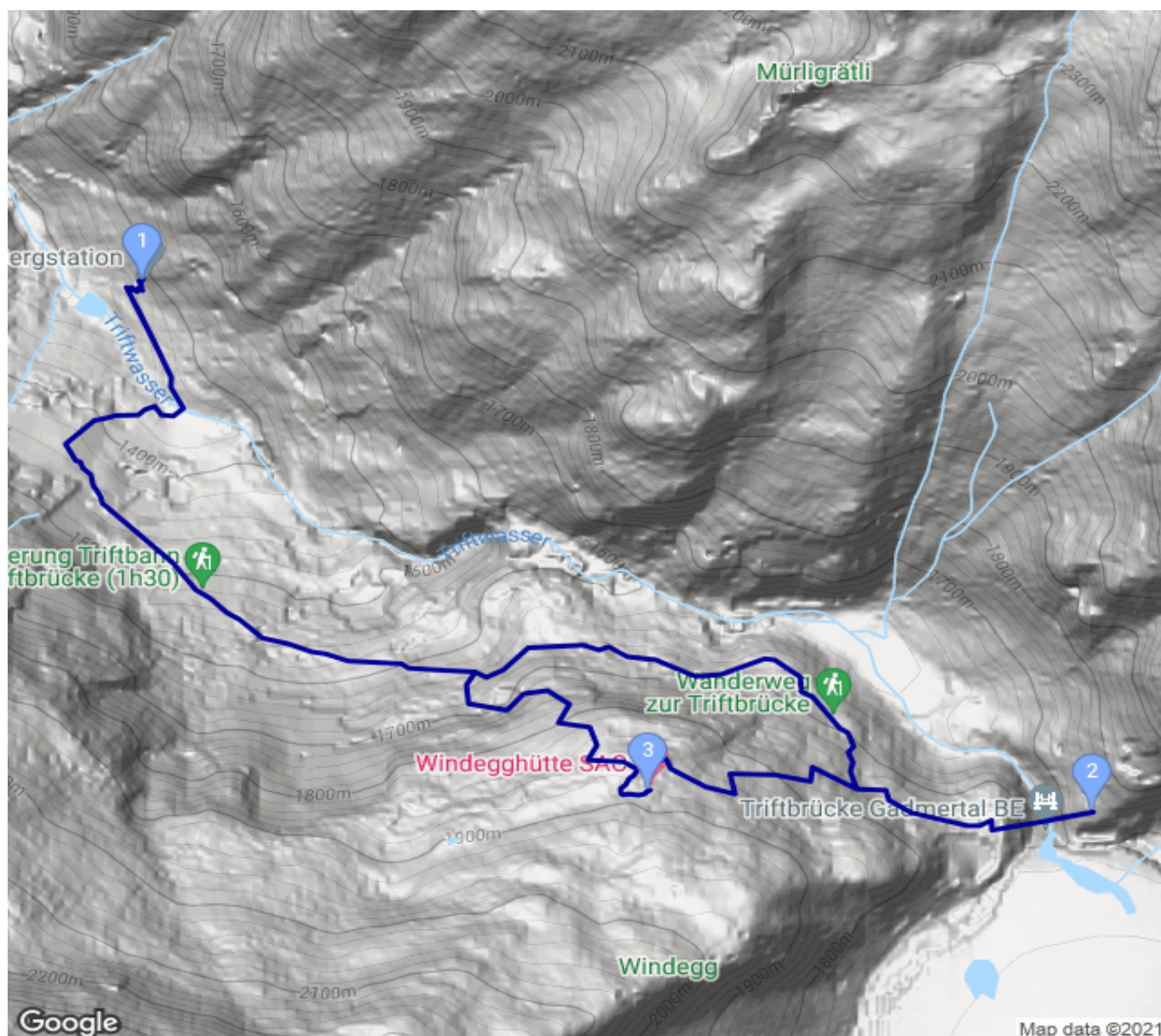
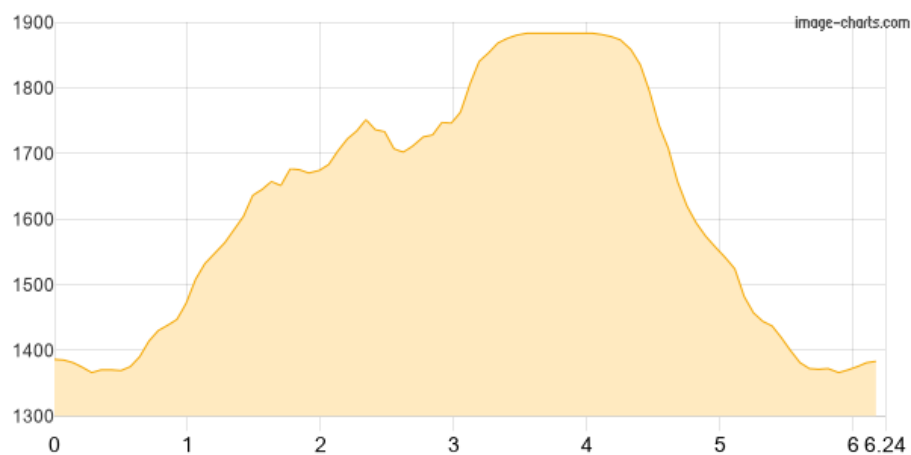
Kategorie: **Wandern**
Schwierigkeit: **T3**
Länge: **6.24 km**
geplant

Gehzeit: **04:15 Stunden**
Aufstieg: **637 Hm**
Abstieg: **639 Hm**

POIs in der Route:

1. Sunnige Trift 1390 m
2. Triftbrücke 1716 m
3. Windegghütte 1887 m
4. Sunnige Trift 1390 m

Höhenprofil





Windegghütte

Beschreibung

Ab Bergstation "Sunnige Trift" der Triftbahn > WANDERUNG ZUR TRIFTBRÜCKE.

Persönliche Anmerkungen

Wikipedia: Windegghütte * Triftbrücke.