



# Wandern entlang des Achensees zur Gaisalm

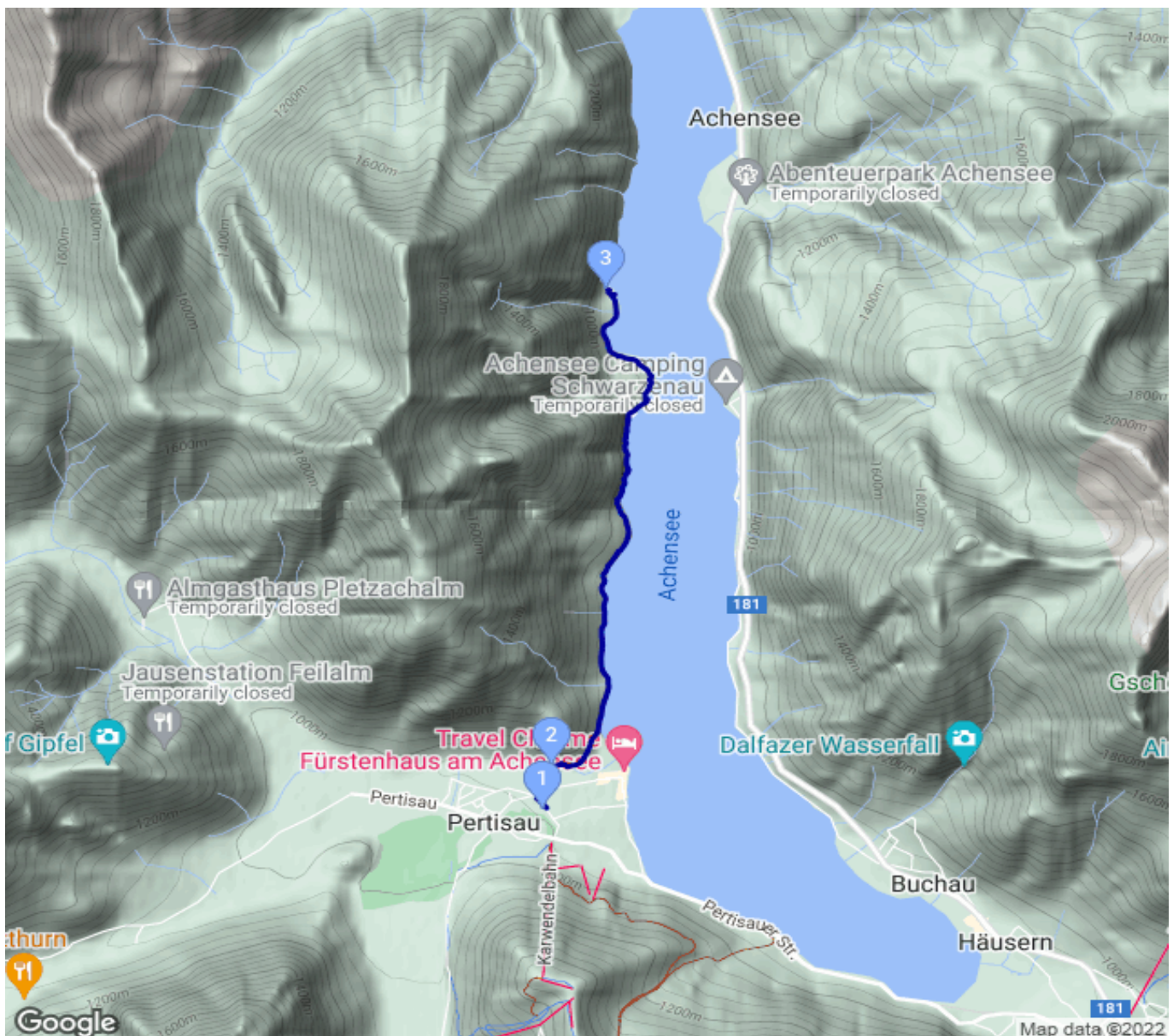
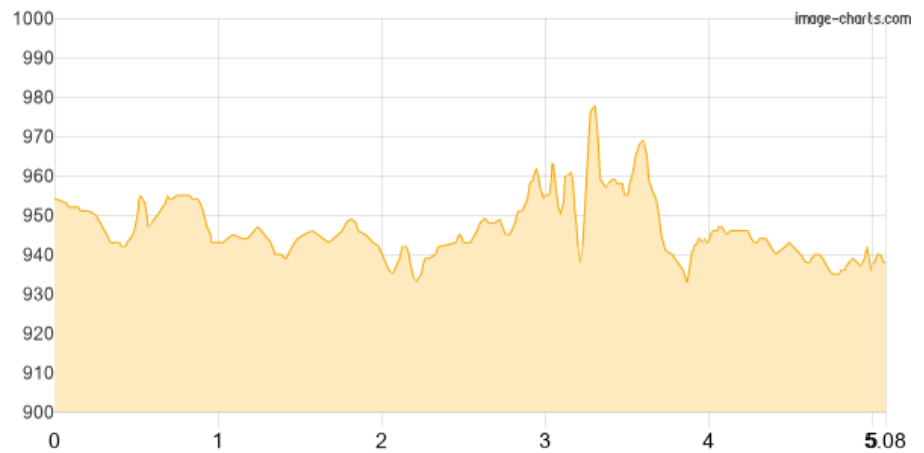
Kategorie: **Wandern**  
Schwierigkeit: **T2**  
Länge: **5.08 km**  
gegangen Mi. 30.03.2022

Gehzeit: **01:55 Stunden**  
Aufstieg: **195 Hm**  
Abstieg: **211 Hm**

POIs in der Route:

1. **Garni Berghof 956 m**
2. **Pletzachbach**
3. **Gaisalm 938 m**

Höhenprofil





## Wandern entlang des Achensees zur Gaisalm

### **Beschreibung**

Gegangen mit Basti Frühsommer 2022. Mit dem Boot zurück.