



Dammahütte

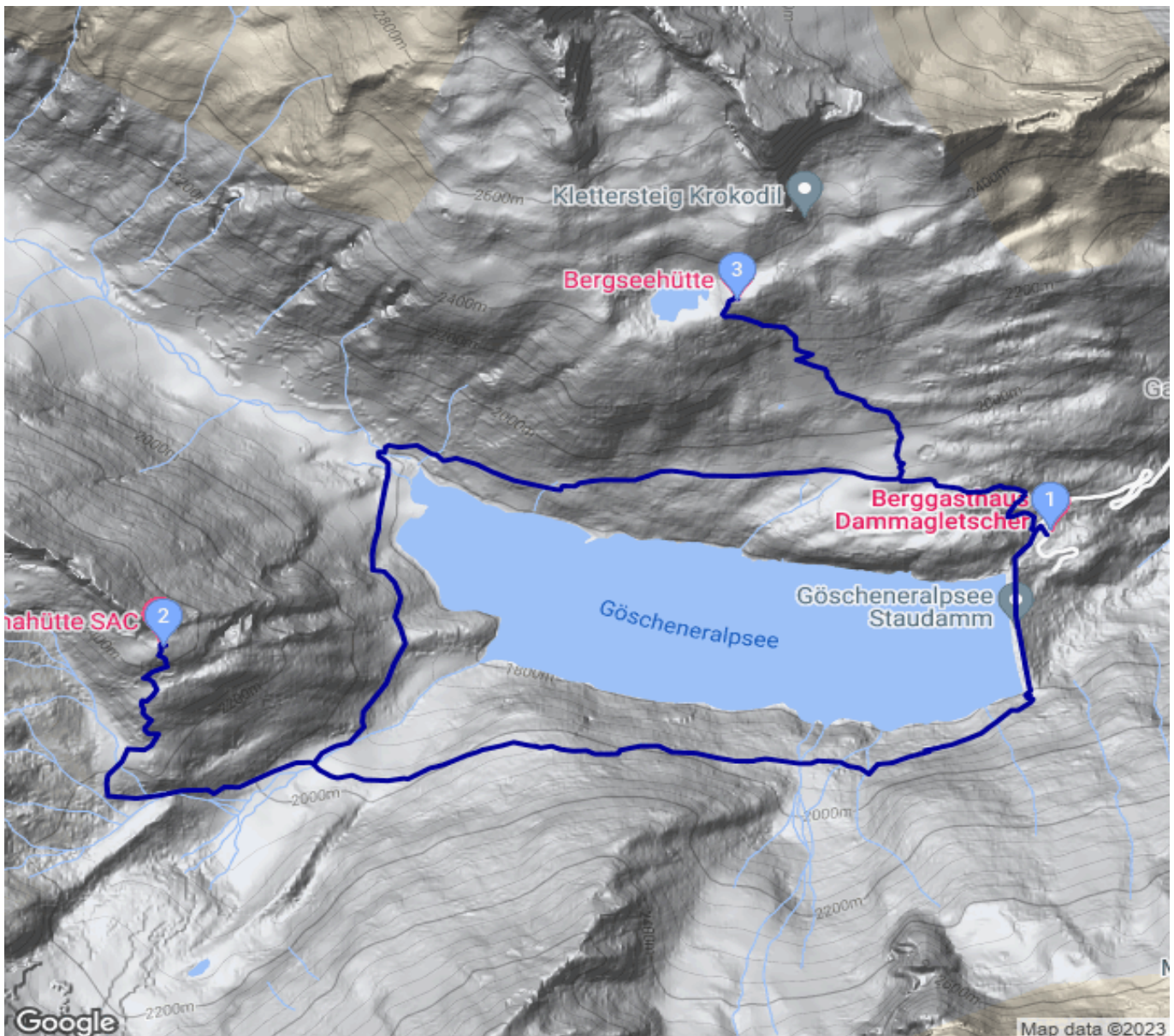
Kategorie: **Wandern**
Schwierigkeit: **T3**
Länge: **14.98 km**
gegangen Sa. 28.06.2003

Gehzeit: **11:40 Stunden**
Aufstieg: **1378 Hm**
Abstieg: **1378 Hm**

POIs in der Route:

1. Göscheneralp 1775 m
2. Dammahütte 2439 m
3. Bergseehütte 2370 m
4. Göscheneralp 1775 m

Höhenprofil





Dammahütte

Beschreibung

Samstag: Mit Bus von Göschenen zur Göscheneralp, Dammagletscher; an der Südseite des Göscheneralpsees zur Dammahütte (Übernachtung im Lager). Sonntag: Links der Dammareuss, entlang der West- & Nordseite des Stausees hinauf zur Bergseehütte (Mittagessen) und hinab zur Bushaltestelle unweit der Staumauer.

Persönliche Anmerkungen

Mit Carsten.> HT 10-48 ffGehzeit an zwei Tagen mit Pausen.