



TA_0939 Pureroa Forest - The Timber Trail

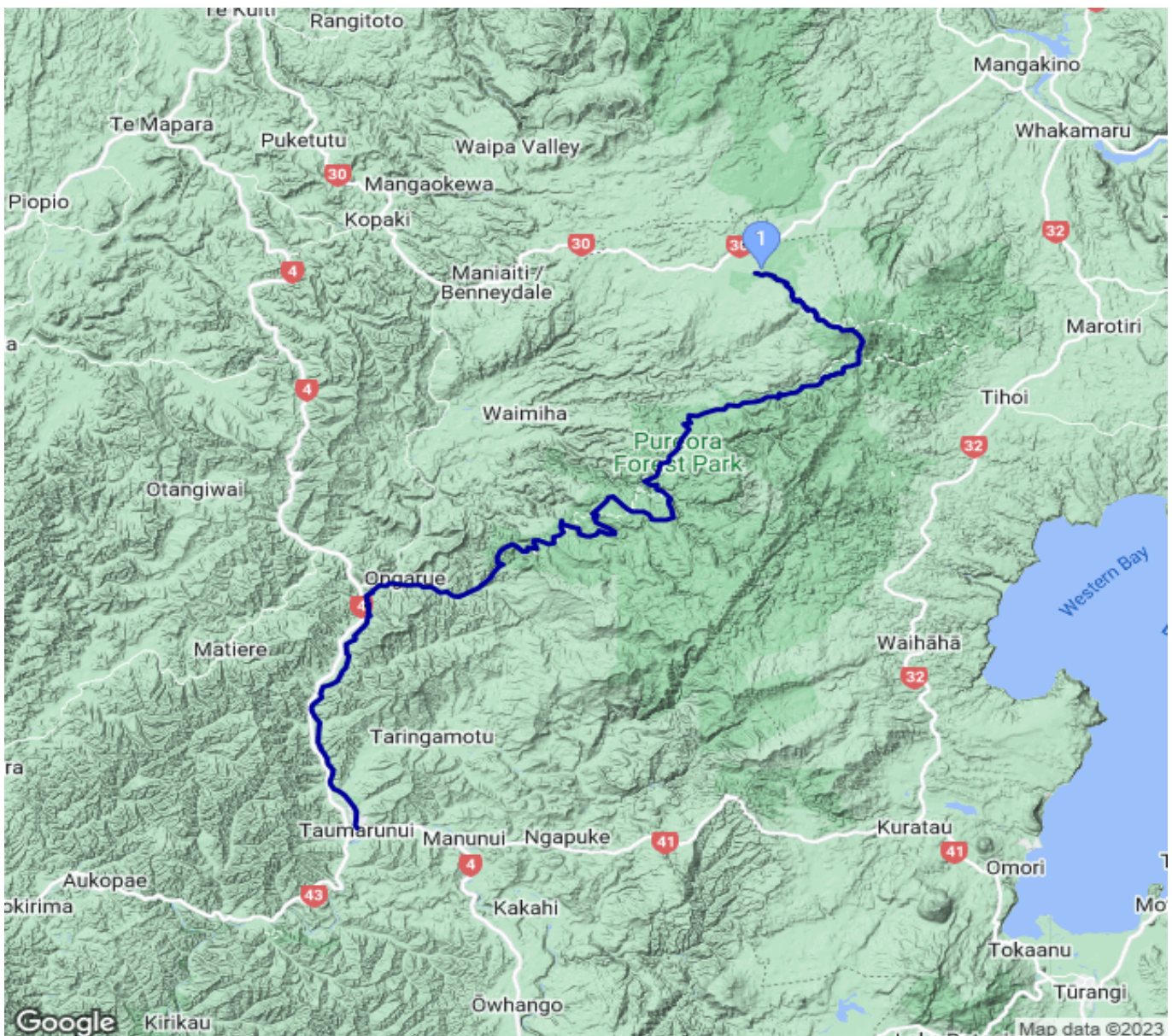
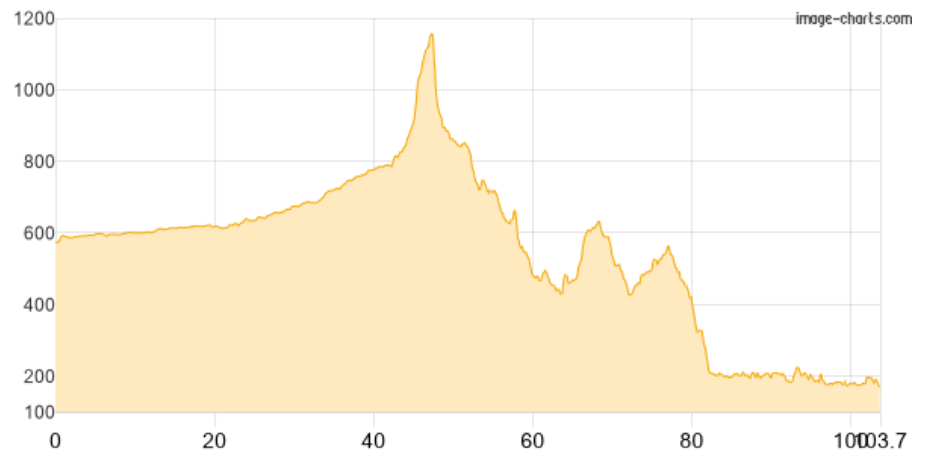
Kategorie: **Wandern**
Schwierigkeit: **T3**
Länge: **103.70 km**
noch nicht geplant

Gehzeit: **31:35 Stunden**
Aufstieg: **1980 Hm**
Abstieg: **2385 Hm**

POIs in der Route:

1. Ngaherenga Campsite 565 m

Höhenprofil





TA_0939 Pureora Forest - The Timber Trail

Beschreibung

Die GPS-Daten, die mir für den Streckenabschnitt „Pureora to The Timber Trail“ vorliegen, umfassen ca. 104 km, sodass ich den Abschnitt in drei Teile splitten muss. Der erste Teil endet an einem Weg, von dem aus man eine auf „deine-Berge.de“ eingezeichnete Hütte erreichen kann. Leider finde ich keine genaue Beschreibung dieser Hütte, sodass ich sie nicht als POI eingeben möchte.