



TA_1871 Richmond Alpine Track

Kategorie: **Wandern**

Gehzeit: **59:35 Stunden**

Schwierigkeit:

Aufstieg: **8947 Hm**

Länge: **95.61 km**

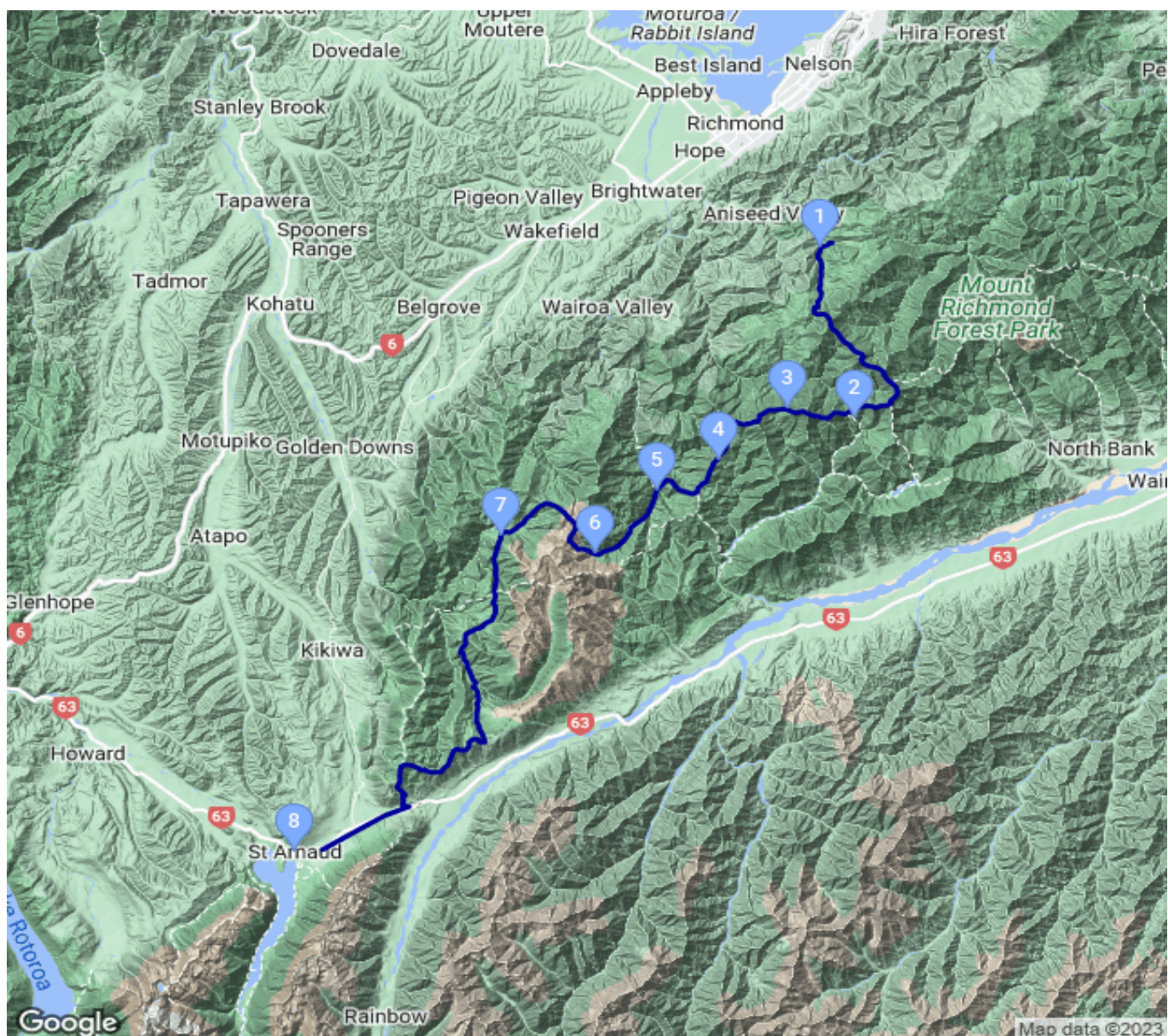
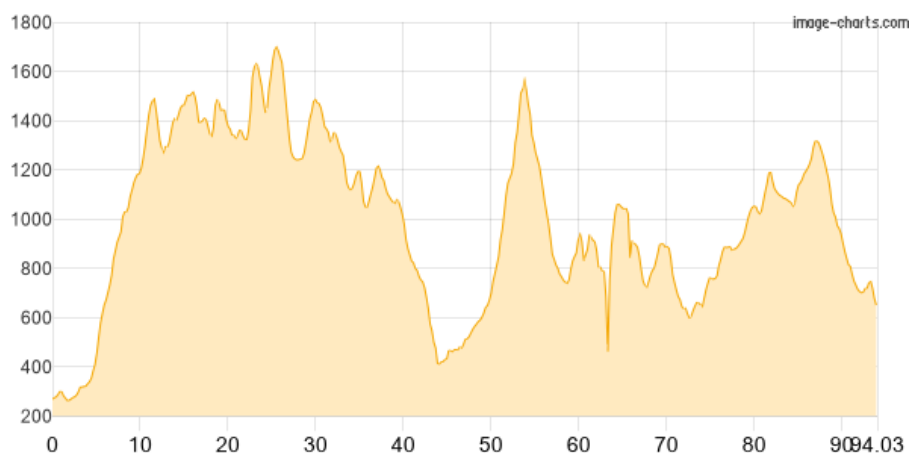
Abstieg: **8569 Hm**

noch nicht geplant

POIs in der Route:

1. Hacket Hut 260 m
2. Old Man Hut 1140 m
3. Mt. Rintoul Hut 1260 m
4. Tarn Hut 1030 m
5. Mid Wairoa Hut 380 m
6. Top Wairoa Hut 850 m
7. Hunters Hut 840 m
8. Saint Arnaud 640 m

Höhenprofil





TA_1871 Richmond Alpine Track

Beschreibung

Es handelt sich natürlich nicht um eine Ein-Tages-Tour! Die Hütten sind in der Hauptsaison manchmal überbelegt, und es gibt nur begrenzte Zeltmöglichkeiten. Die Teilabschnitte dieses Wegs sind auch für erfahrene Wanderer sehr schwierig, man sieht es am Höhenprofil. Es gibt einige – wetterbedingt – gefährliche Flussthroughquerungen. Ausreichende Vorräte (Lebensmittel, Elektrizität) sind erforderlich! Man sollte möglichst nicht allein gehen. Ich schreibe dies auch deshalb sehr deutlich, weil es im Mai 2023 auf diesem Streckenabschnitt leider zu einem tödlichen Unfall kam. Richmond Alpine Track (lt. Website): Schwierigkeit: hard Länge insgesamt: 95,7 km Gehzeit insgesamt: 5-7 days