



TA_1967 Waiau Pass Track

Kategorie: **Wandern**

Schwierigkeit:

Länge: **119.01 km**

noch nicht geplant

Gehzeit: **51:50 Stunden**

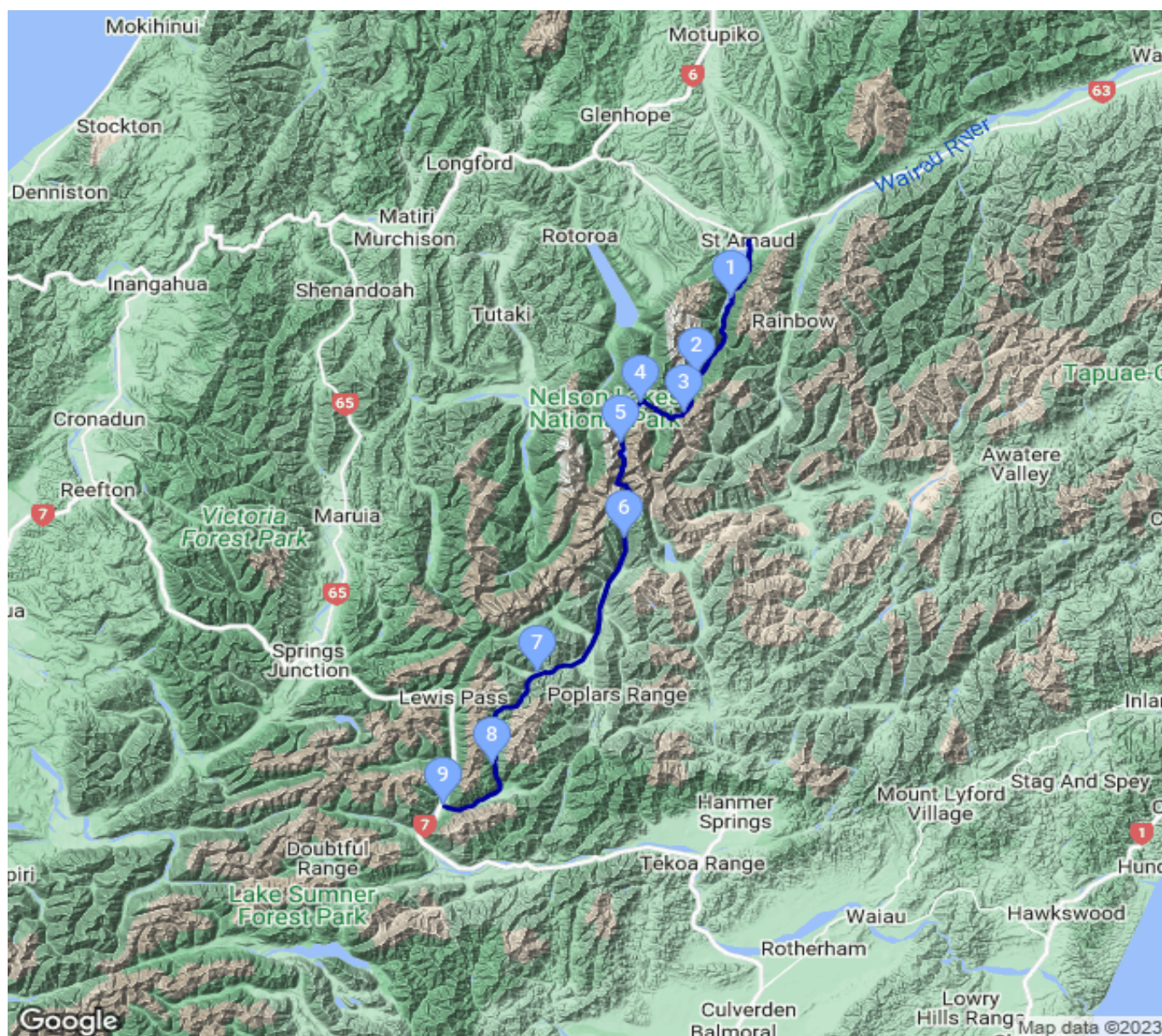
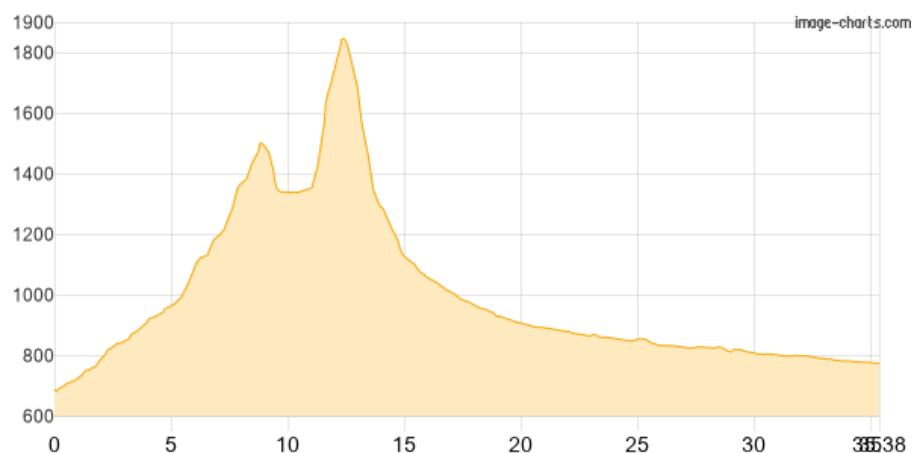
Aufstieg: **6385 Hm**

Abstieg: **6430 Hm**

POIs in der Route:

1. Lakehead Hut 630 m
2. John Tait Hut 815 m
3. Upper Travers Hut 1335 m
4. West Sabine Hut 690 m
5. Blue Lake Hut 1200 m
6. Waiau Hut 860 m
7. Anne Hut 891 m
8. Boyle Flat Hut 797 m
9. Boyle Campsite 590 m

Höhenprofil





TA_1967 Waiau Pass Track

Beschreibung

Natürlich keine Ein-Tages-Tour! Es gelten ähnliche Bedingungen, wie sie schon in der Beschreibung des "Richmond Alpine Track" aufgeführt wurden. Schwierigkeit: hard Länge insgesamt: 115,5 km Gehzeit: 5-8 days