



TA_089a Lewis-Pass-Road-bypass

Kategorie: **Wandern**

Schwierigkeit:

Länge: **10.51 km**

noch nicht geplant

Gehzeit: **02:55 Stunden**

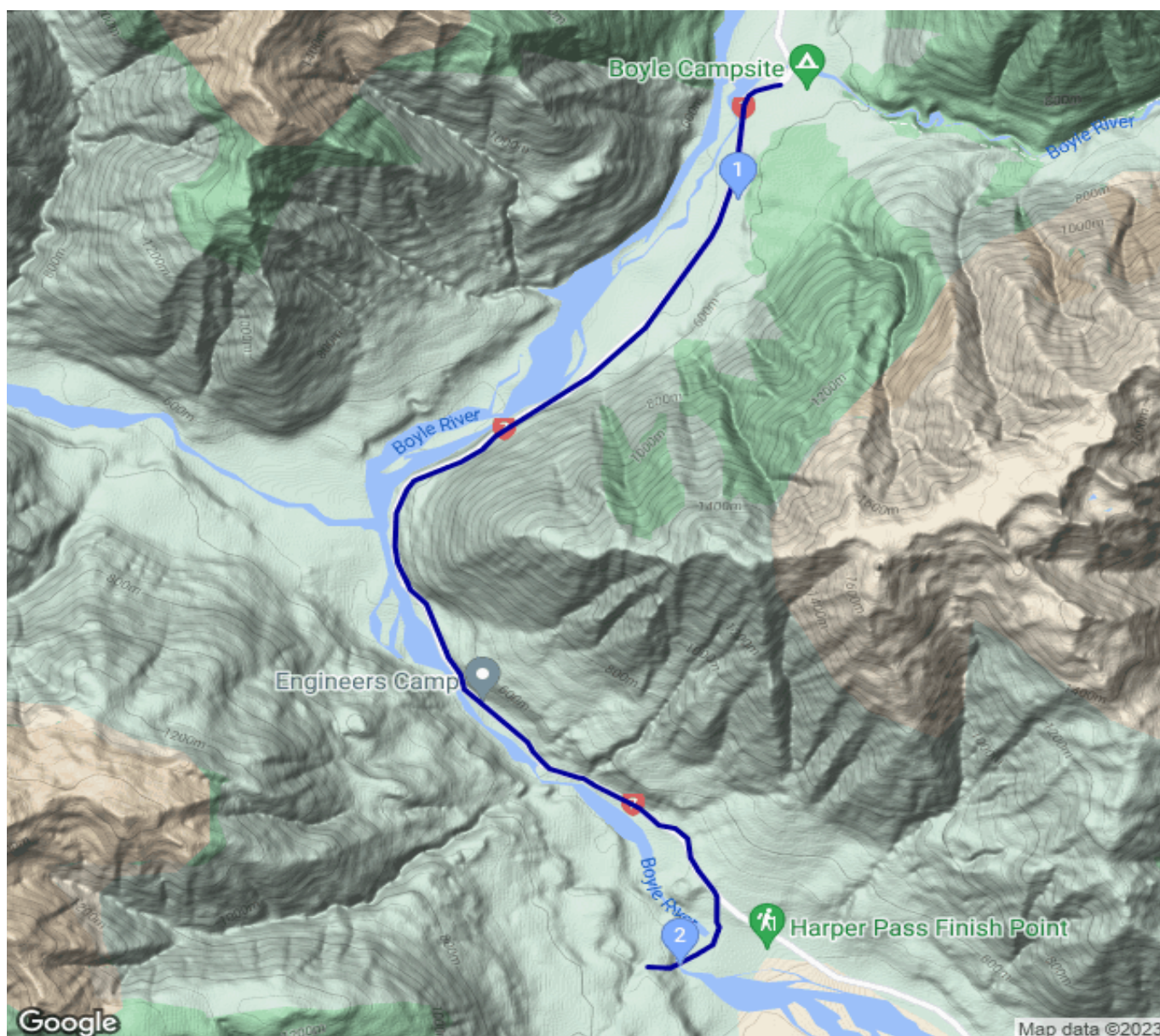
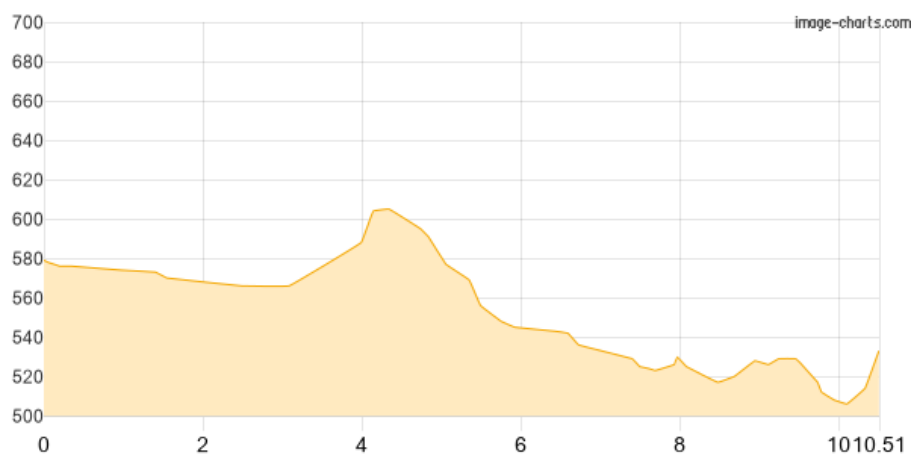
Aufstieg: **87 Hm**

Abstieg: **133 Hm**

POIs in der Route:

1. Boyle Base Hut 585 m
2. Windy Point Swingbridge 492 m

Höhenprofil





TA_089a Lewis-Pass-Road-bypass

Beschreibung

Je nach Wetterlage (Hochwasser!) und körperlicher Belastbarkeit kann die Wanderung durch das Tal des Boyle River schwierig oder unmöglich sein.

Dies ist eine sichere Alternative. Im Gegensatz zu anderen Bypass-Strecken bringt TA