



# TA\_1490 Palmerston North to Poads Road

Kategorie: **Wandern**

Gehzeit: **25:20 Stunden**

Schwierigkeit:

Aufstieg: **3074 Hm**

Länge: **61.52 km**

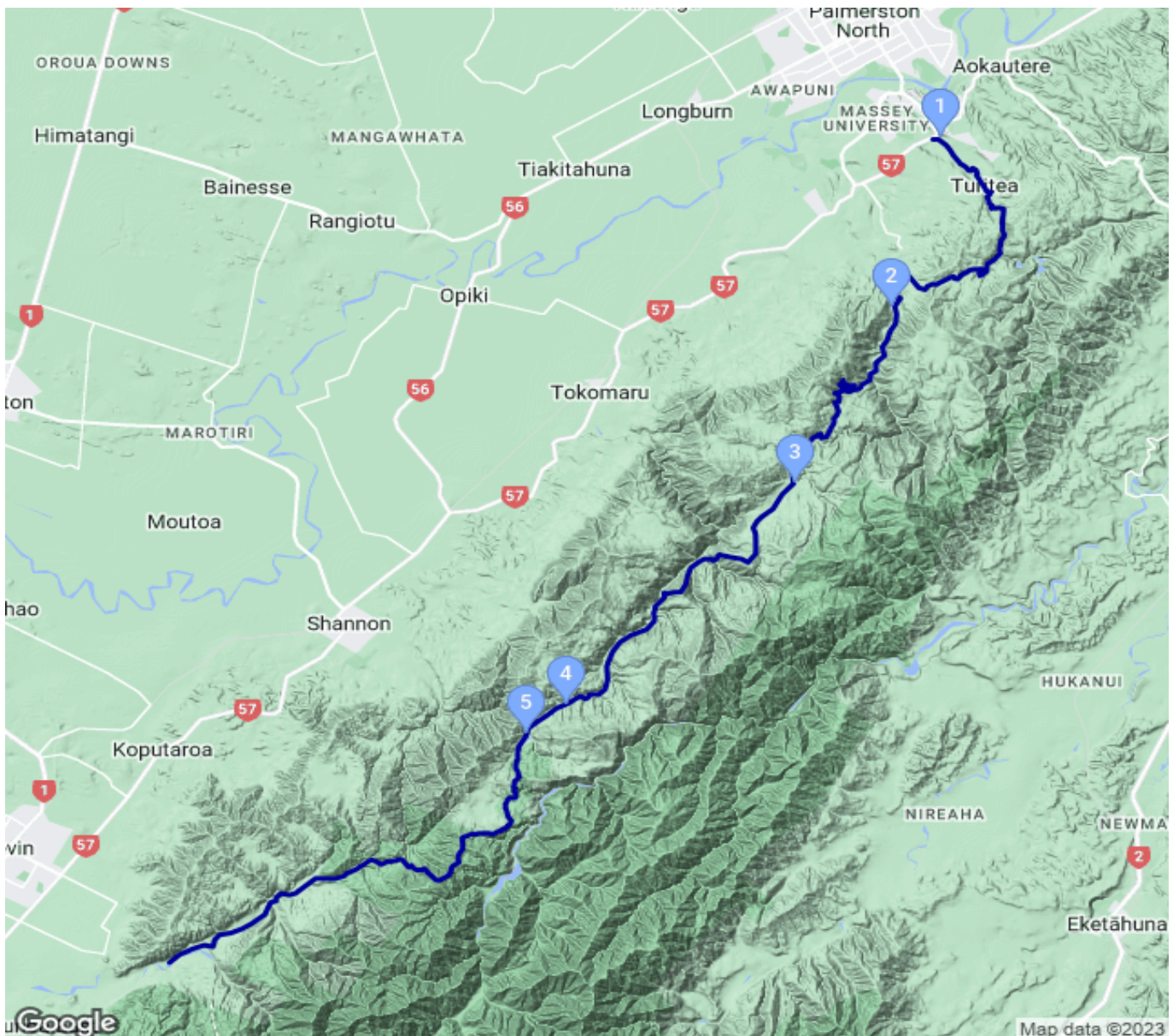
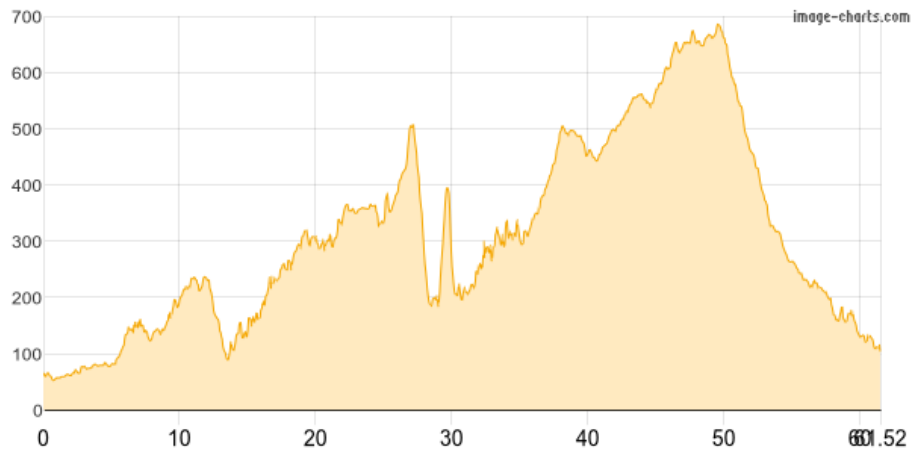
Abstieg: **3037 Hm**

noch nicht geplant

POIs in der Route:

1. Palmerston North, Turania Road 65 m
2. Kahuterawa Reserve 101 m
3. Motorimu Shelter 350 m
4. Tokamoru Shelter 295 m
5. Arapeti Campsite 346 m

Höhenprofil





## TA\_1490 Palmerston North to Poads Road

### Beschreibung

Schwierigkeit: medium Länge: 64 km Gehzeit: 2 to 3 days

### Persönliche Anmerkungen

gpx aktualisiert 18.08.2023