



Chlingenstock

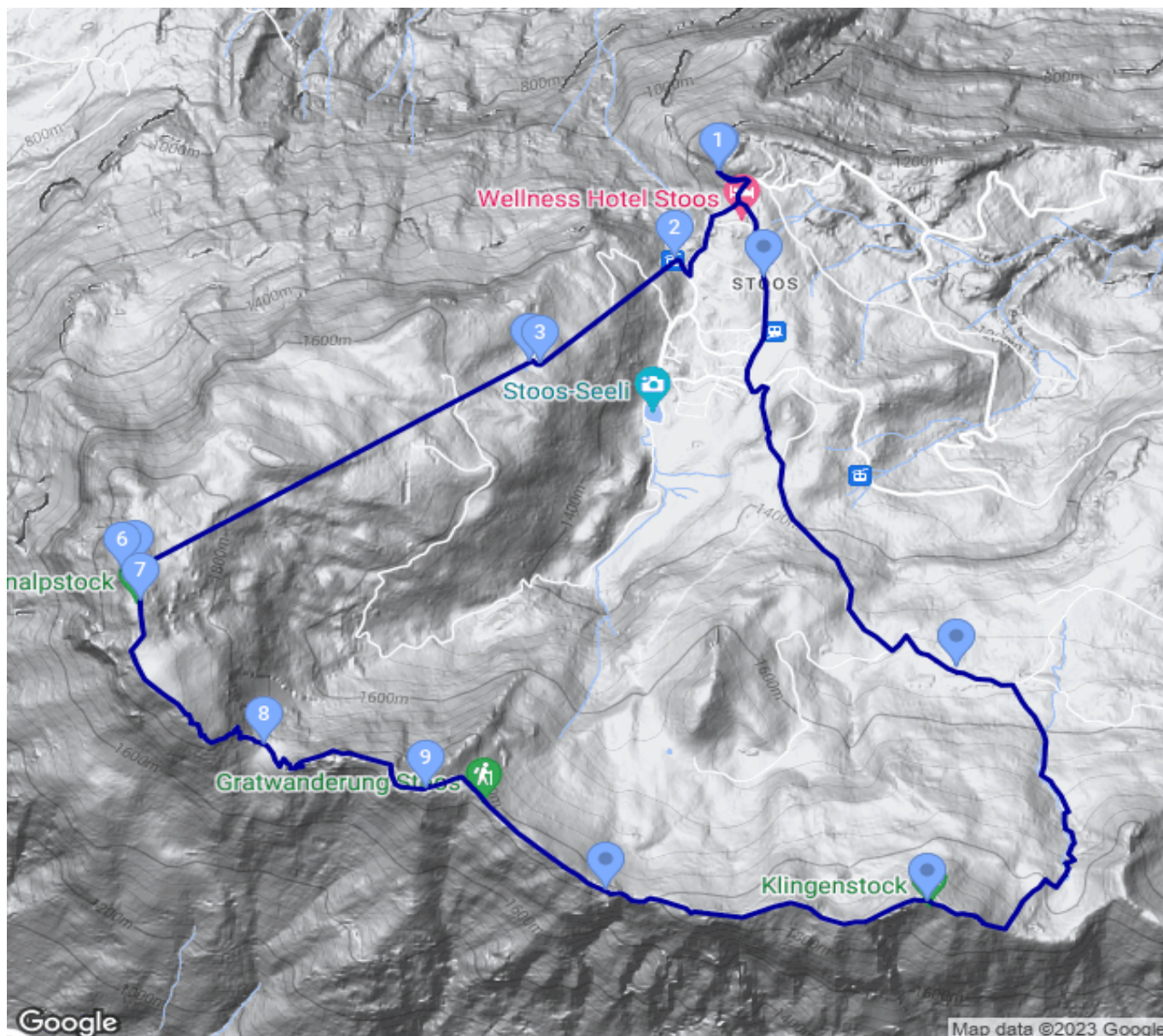
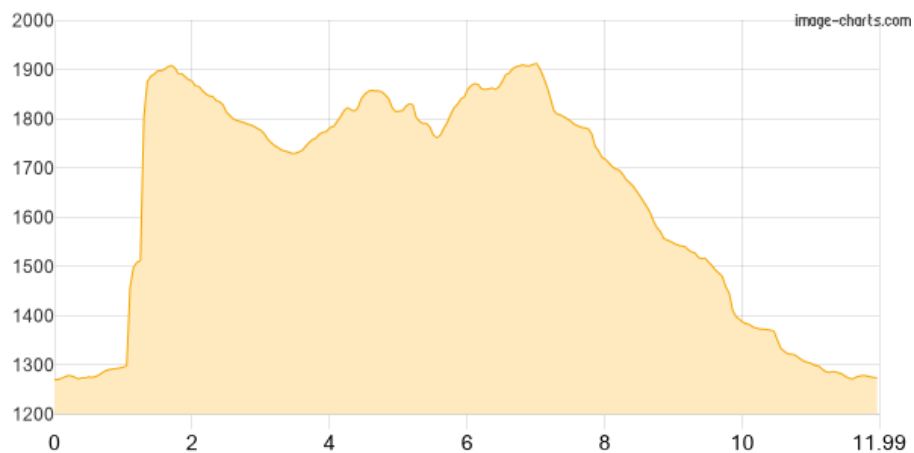
Kategorie: **Wandern**
Schwierigkeit: **T3**
Länge: **11.99 km**
gegangen So. 09.07.2006

Gehzeit: **05:50 Stunden**
Aufstieg: **300 Hm**
Abstieg: **700 Hm**

POIs in der Route:

1. Alte Standseilbahn Schwyz-Stoo
2. Stoos (Mettlen/Fronalpstock)
3. Mettlen (Stoos)
4. Mettlen (Fronalpstock)
5. Fronalpstock
6. Fronalpstock
7. Fronalpstock 1920 m
8. Furggeli 1732 m
9. Abzw. Huserstock
10. Firenboden
11. Chlingenstock 1935 m
12. Metzg-Hütte 1546 m
13. Stoos 1284 m
14. Morschach-Stoos

Höhenprofil





Chlingenstock

Beschreibung

Von Stoos Bergfahrt mit den zwei Sesselbahnen zum Fronalpstock, am Huser Stock vorbei zum Chlingenstock; dann Abstieg nach Stoos zur Station der alten Standseilbahn.

Persönliche Anmerkungen

> HT 11 - 11