



Hannastollen

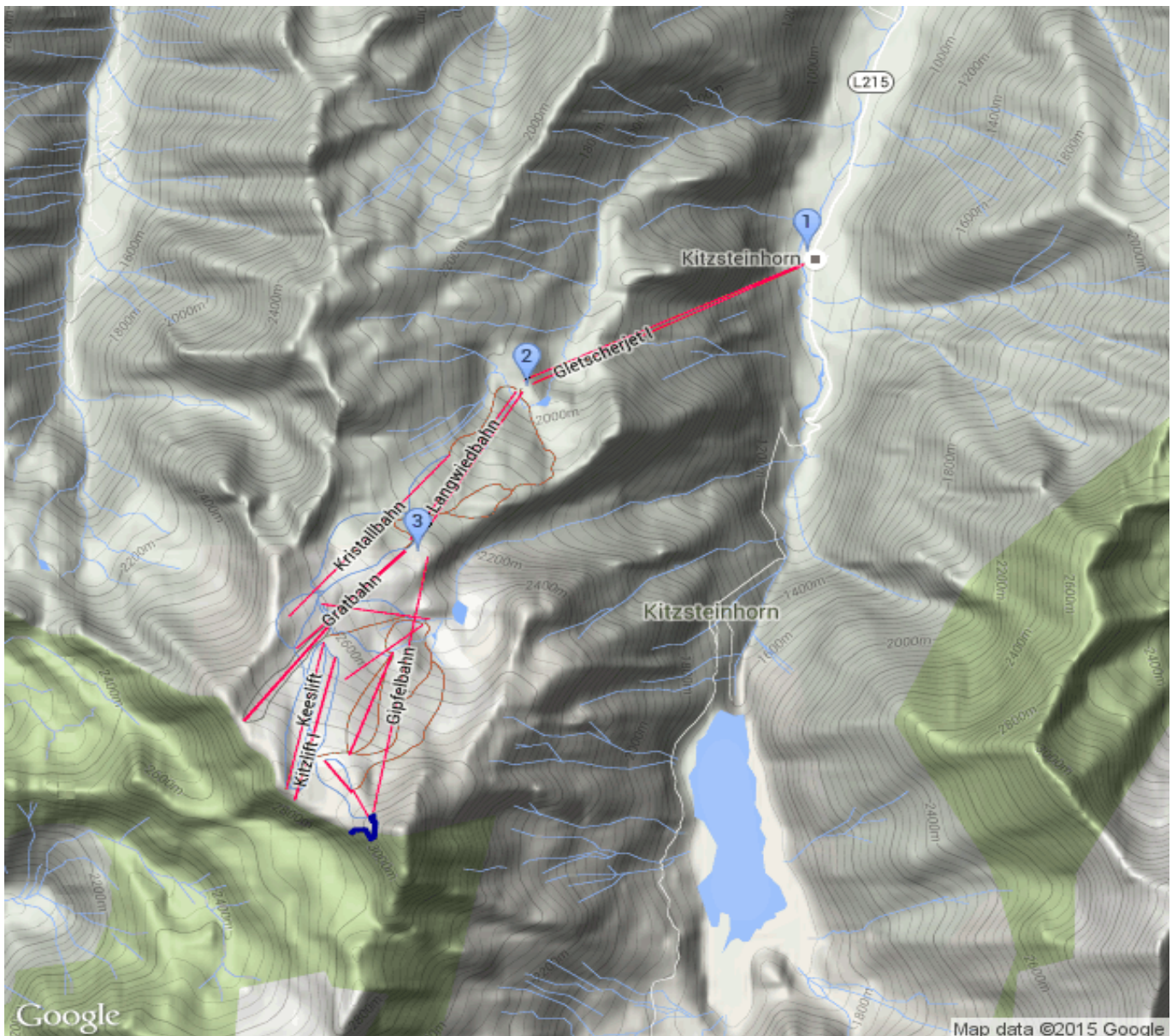
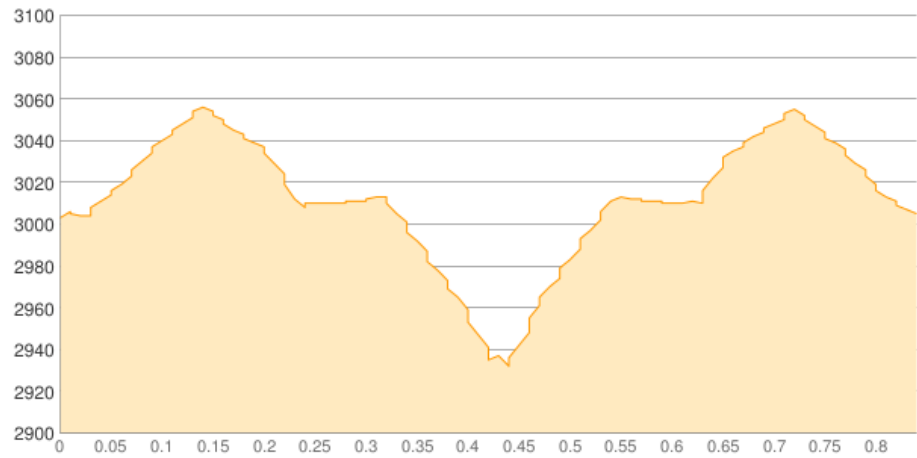
Kategorie: **Wandern**
Schwierigkeit: **T1**
Länge: **0.84 km**
gegangen Fr. 14.08.2015

Gehzeit: **01:05 Stunden**
Aufstieg: **188 Hm**
Abstieg: **186 Hm**

POIs in der Route:

1. Kitz 911 m
2. Langwied 1979 m
3. Alpincenter 2450 m
4. Gipfelwelt 3029 m
5. Glocknerkanzel 2975 m

Höhenprofil





Hannastollen

Beschreibung

Auffahrt mit drei Seilbahnsektionen zur Gipfelstation am Kitzsteinhorn. Gang durch den Hannastollen zur Glocknerkanzel.

Persönliche Anmerkungen

Dargestellt ist nur der Weg durch den Stollen.> HT 12 - 64