



# Schesaplana

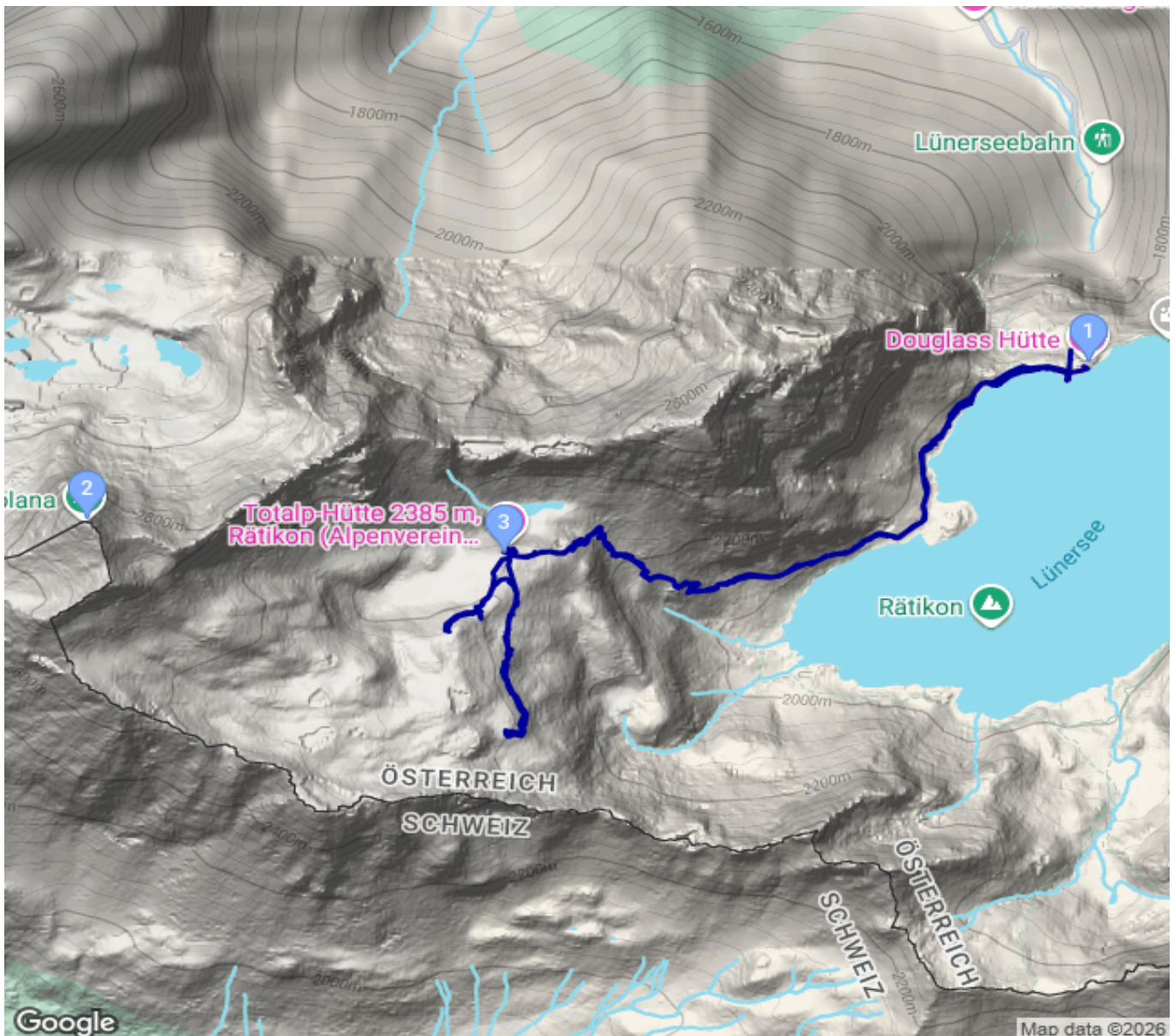
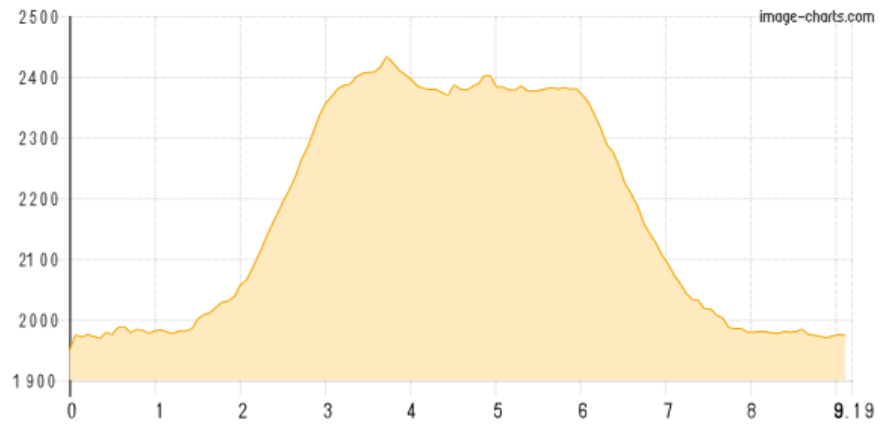
Kategorie: **Wandern**  
Schwierigkeit: **T3**  
Länge: **9.19 km**  
gegangen Mo. 15.07.2013

Gehzeit: **04:30 Stunden**  
Aufstieg: **644 Hm**  
Abstieg: **618 Hm**

POIs in der Route:

1. Douglasshütte 1980 m
2. Schesaplana 2965 m
3. Totalphütte 2385 m
4. Douglasshütte 1980 m

## Höhenprofil





# Schesaplana

## **Beschreibung**

Vom Lünensee über die Totalphütte zur Schesaplana. Die Besteigung des Gipfels wurde abgebrochen. Wir begingen das Gebiet südlich der Totalphütte bzw. östlich der Schesaplana und genossen die Hochgebirgsruhe in schneefreien Arealen.

## **Persönliche Anmerkungen**

Schon unterhalb der Totalphütte mussten bereits Schneefelder überquert werden; oberhalb lag fast eine geschlossene Schneedecke. Zahlreiche Wanderer erstiegen gleichwohl den Gipfel. > HT 11-324