



Voralp Abzweig - Voralphütte

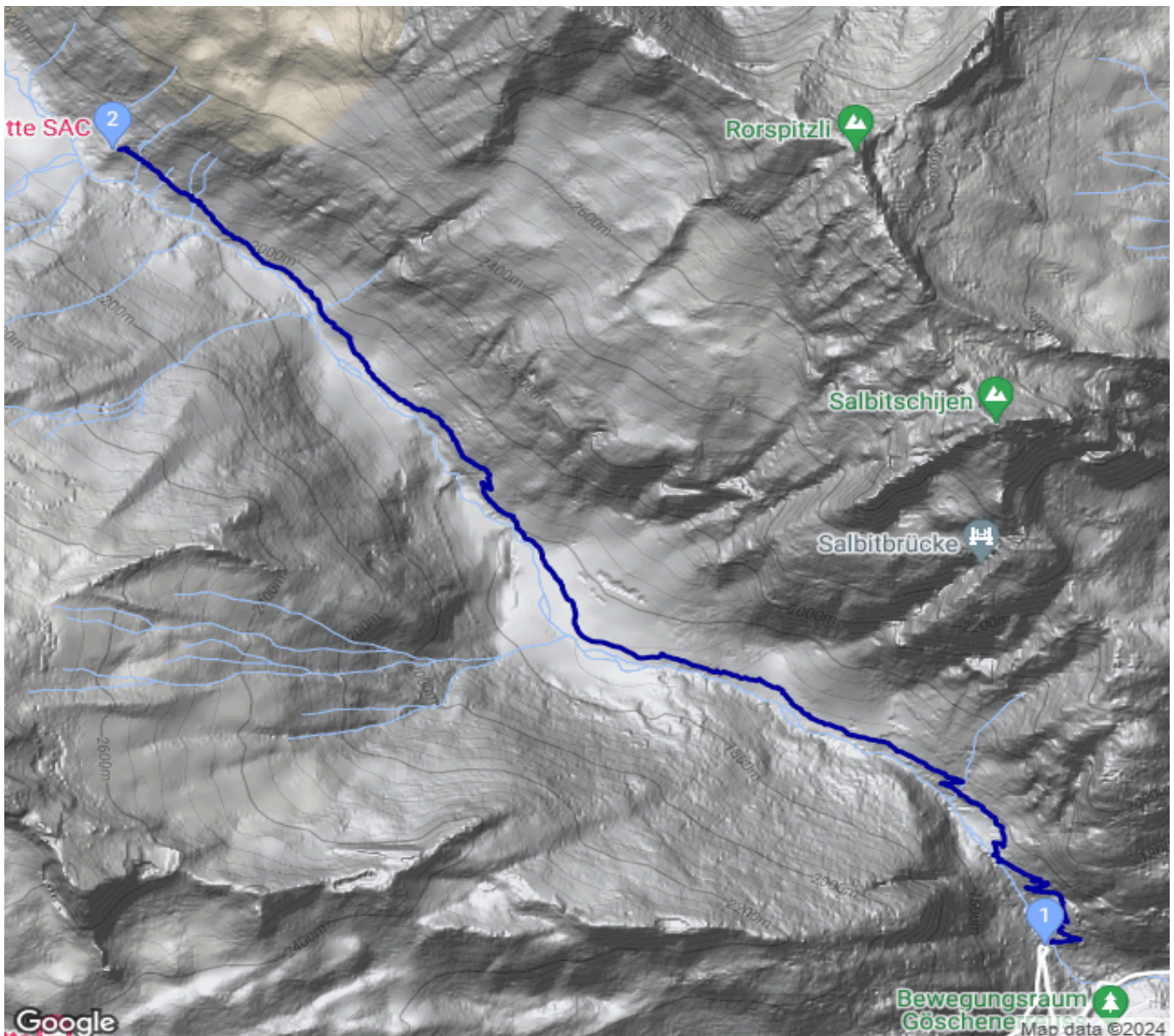
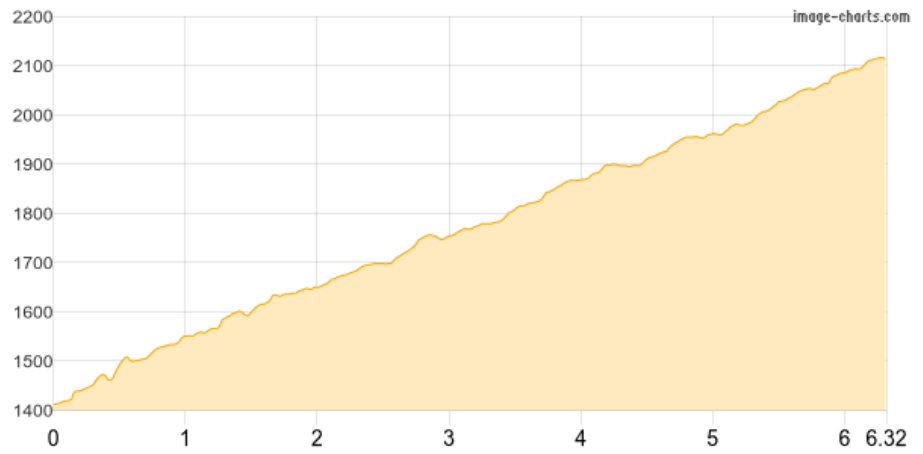
Kategorie: **Wandern**
Schwierigkeit: **T2**
Länge: **6.32 km**
gegangen **Mo. 12.08.2024**

Gehzeit: **03:45 Stunden**
Aufstieg: **781 Hm**
Abstieg: **79 Hm**

POIs in der Route:

1. Voralp [UR] 1402 m
2. Voralphütte 2126 m

Höhenprofil





Voralp Abzweig - Voralphütte

Persönliche Anmerkungen

Da der Bus von Göschenen mittags nicht fährt, per Anhalter zum Abzweig gefahren.