



# Voralphütte - Horefellistockpass - ... - Bergseehütte

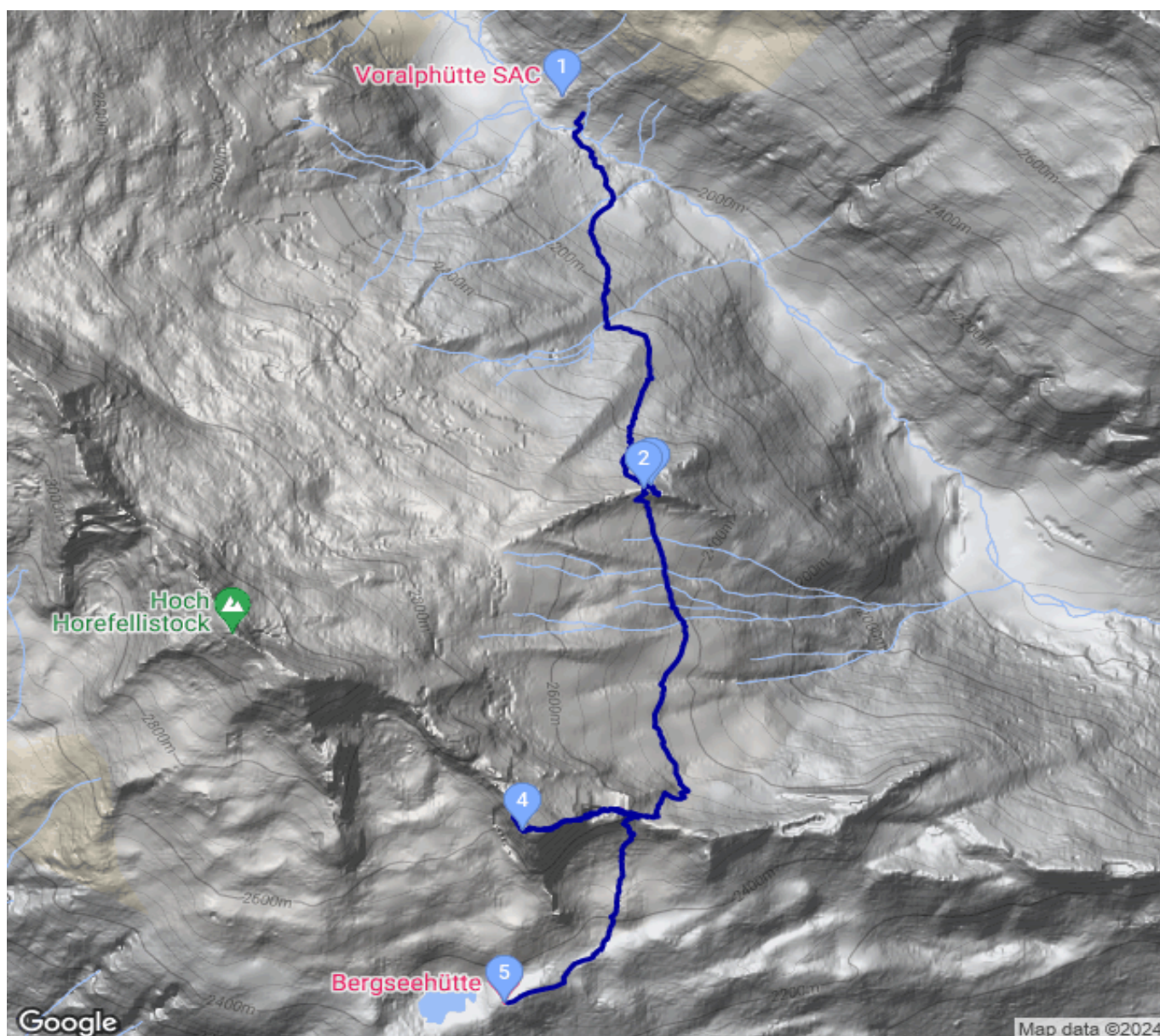
Kategorie: **Wandern**  
Schwierigkeit: **T5**  
Länge: **7.83 km**  
gegangen Di. 13.08.2024

Gehzeit: **06:10 Stunden**  
Aufstieg: **1043 Hm**  
Abstieg: **764 Hm**

POIs in der Route:

1. Voralphütte 2126 m
2. Horefellistockpass 2581 m
3. Horefellistock 2580 m
4. Bergseeschijen 2816 m
5. Bergseehütte 2370 m

Höhenprofil





## Voralphütte - Horefellstockpass - ... - Bergseehütte

### Persönliche Anmerkungen

Anspruchsvoller Aufstieg zum Bergsseeschijen. Höchsten Punkt (nicht Kreuz) auch besucht. Abends Bad im warmen See mit Haare waschen. Natürlich mit biologisch abbaubarer Seife!