



Bergseehütte - Chelentalphütte - Göscheneralp

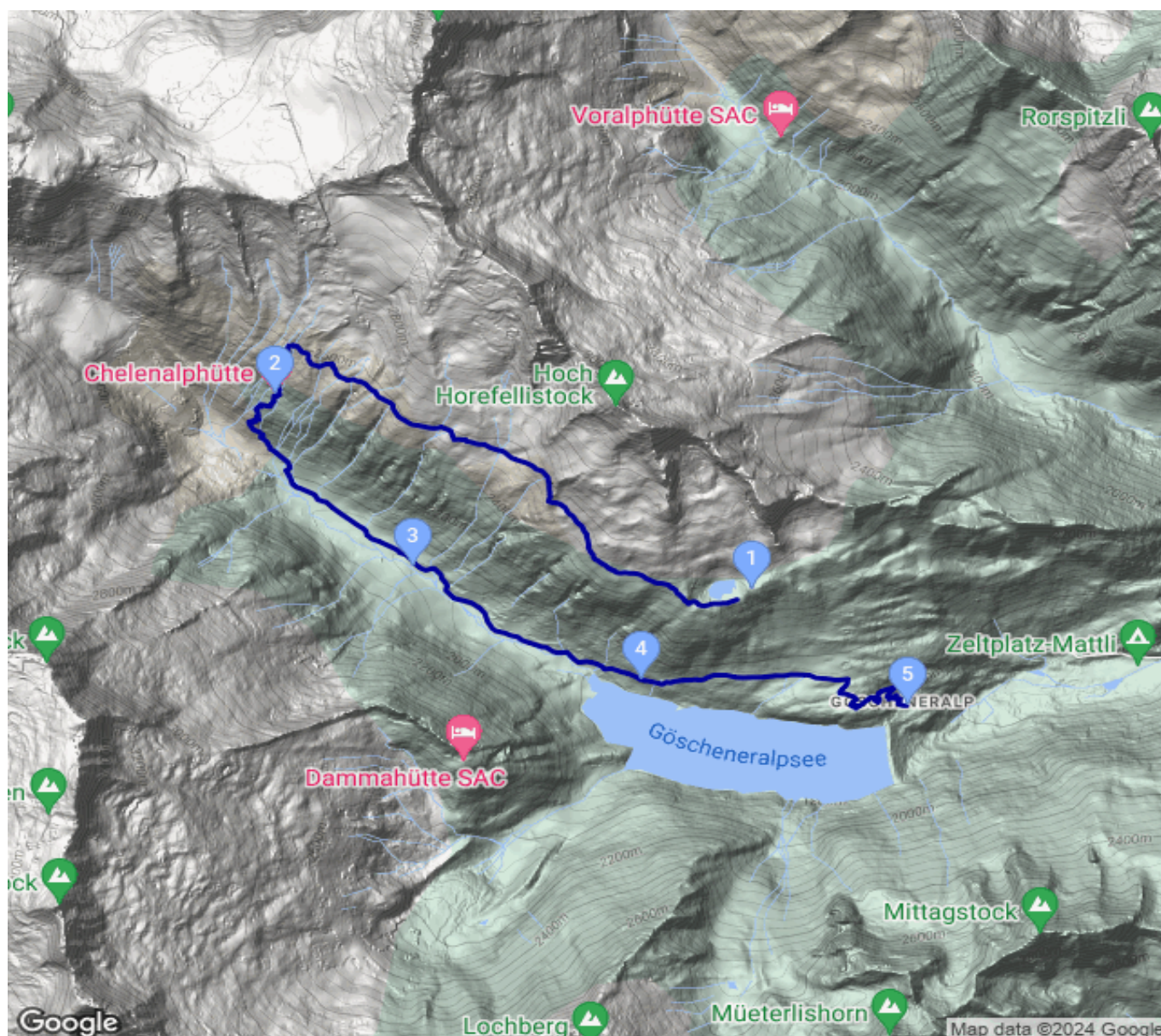
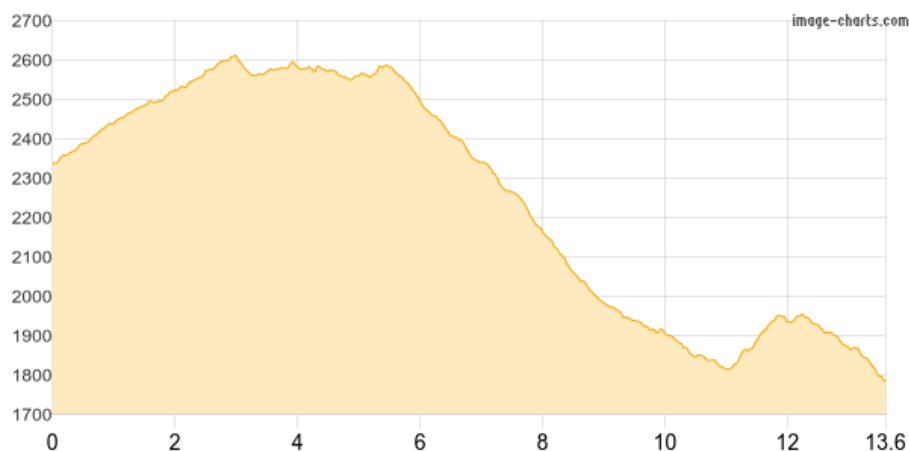
Kategorie: **Wandern**
Schwierigkeit: **T4**
Länge: **13.60 km**
gegangen: Mi. 14.08.2024

Gehzeit: **06:45 Stunden**
Aufstieg: **666 Hm**
Abstieg: **1219 Hm**

POIs in der Route:

1. Bergseehütte 2370 m
2. Chelentalphütte 2350 m
3. Kehlental
4. Rundweg Göscheneralp-Stausee
5. Göscheneralp 1775 m

Höhenprofil





Bergseehütte - Chelenalphütte - Göscheneralp

Persönliche Anmerkungen

Dammahütte hat uns auf dem Weg abgesagt wegen Noro Virus, daher Abstieg ins Tal zur Göschener Alp und Übernachtung im Berggasthaus Dammagletscher. 2 Stunden im Dauerregen vor dem See, danach Sonne.