



Leite Klettersteig

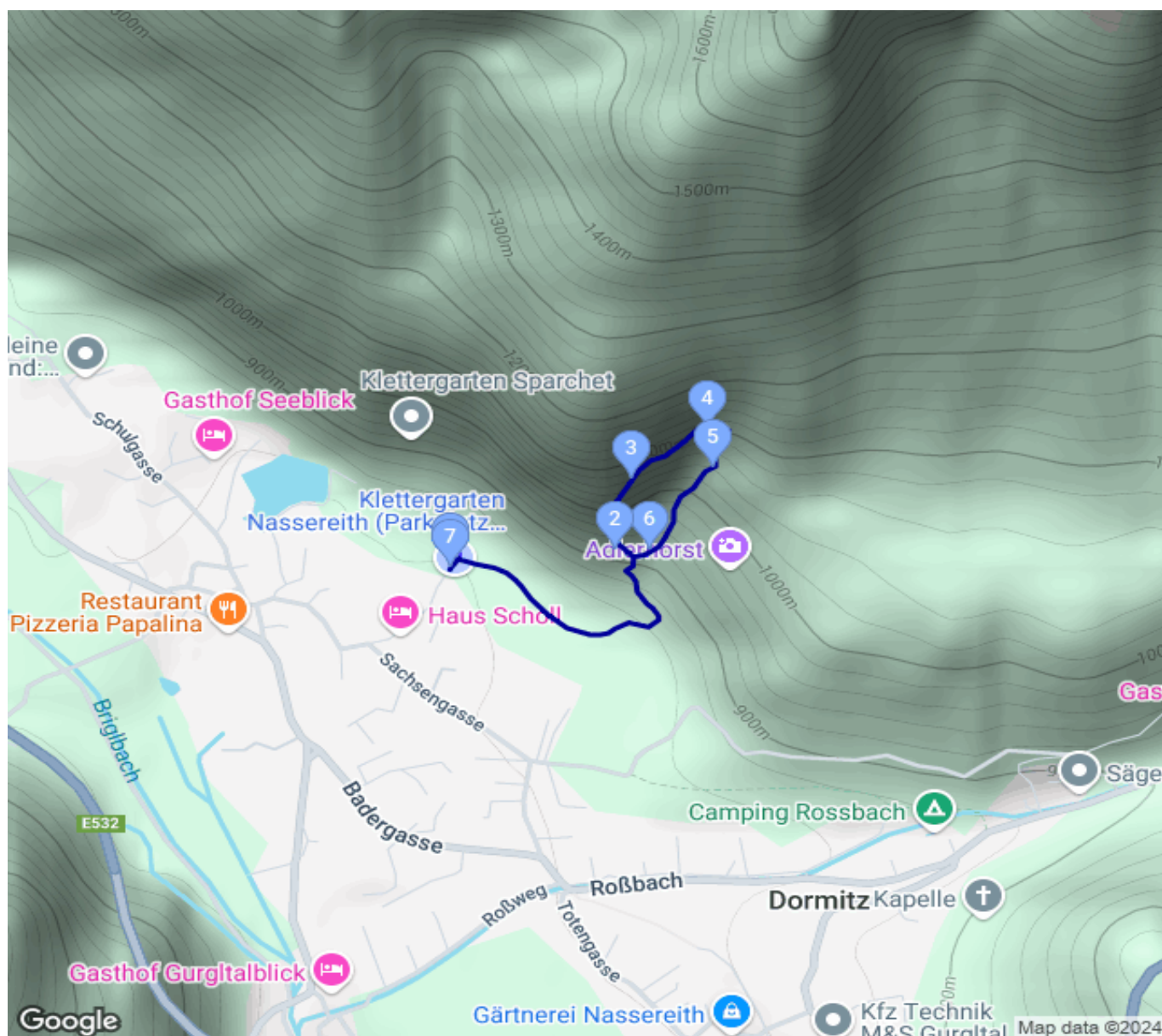
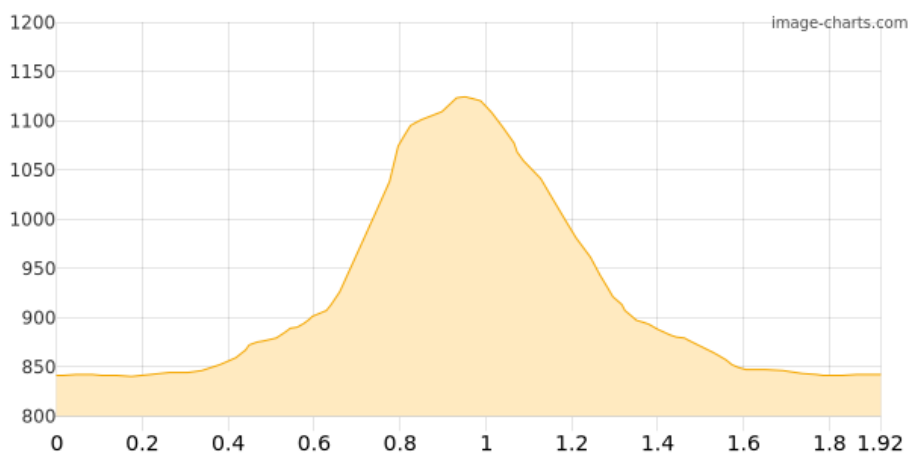
Kategorie: **Klettersteig**
Schwierigkeit: **D**
Länge: **1.92 km**
gegangen Sa. 12.10.2024

Gehzeit: **02:35 Stunden**
Aufstieg: **286 Hm**
Abstieg: **285 Hm**

POIs in der Route:

1. Isländer Reithof
2. Leith
3. Leite Klettersteig C/D 1062 m
4. Leite Klettersteig
5. Tiefthal
6. Tiefthal
7. Isländer Reithof

Höhenprofil





Leite Klettersteig

Beschreibung

Sehr schöner Klettersteig ohne Eisen. Kurzer Zustieg. Einige speckige Stellen. Abstieg steil und bröselig.

Persönliche Anmerkungen

Parken 4 Euro pro Tag. Toiletten am Parkplatz. Nach dem Klettersteig noch den Klettergarten Botanischer Garten besucht und 2 leichte Routen geklettert. Ebenfalls sehr kurzer Zustieg.