



Reissenschuhjoch - Alpleskopf

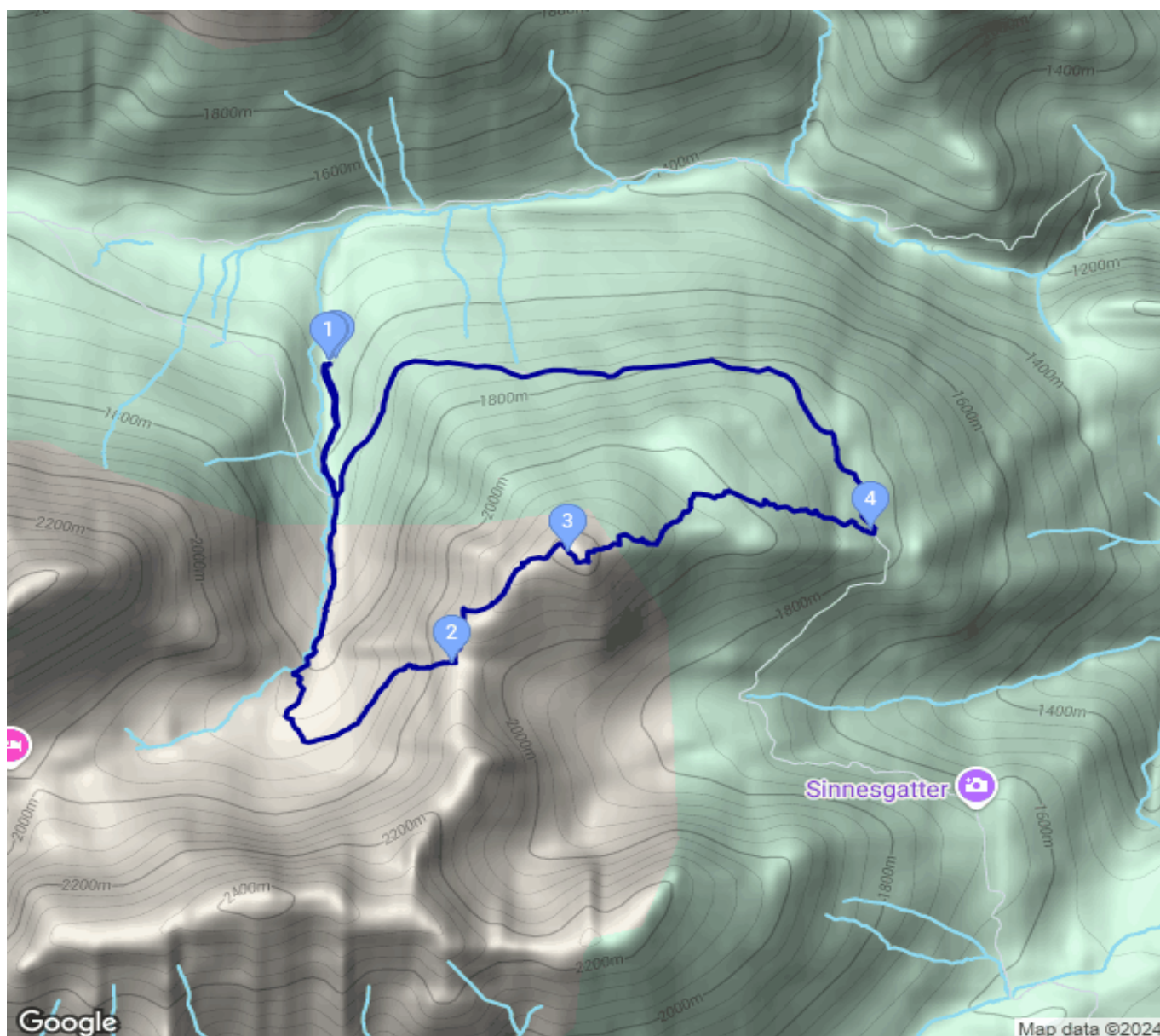
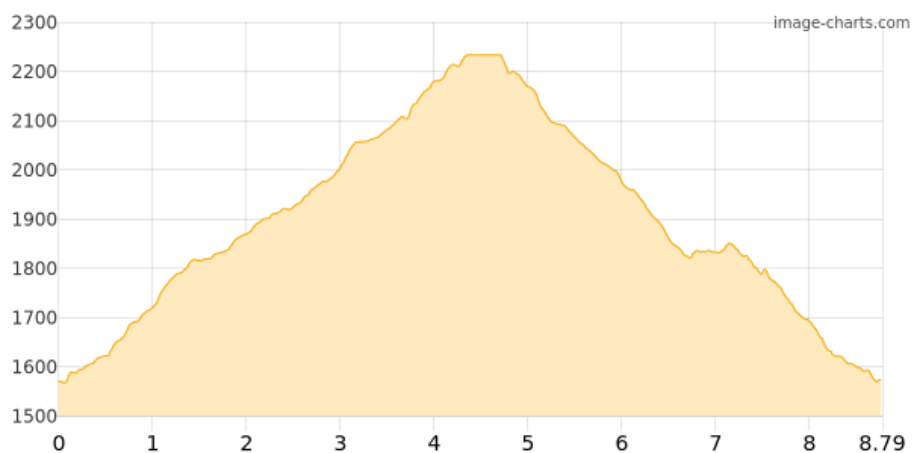
Kategorie: **Wandern**
Schwierigkeit: **T4**
Länge: **8.79 km**
gegangen Fr. 01.11.2024

Gehzeit: **05:20 Stunden**
Aufstieg: **767 Hm**
Abstieg: **764 Hm**

POIs in der Route:

1. Teges-Schott
2. Reissenschuhjoch 2054 m
3. Alpleskopf 2258 m
4. Stollen
5. Teges-Schott
6. Teges-Schott

Höhenprofil





Reissenschuhjoch - Alpleskopf

Beschreibung

Parken beim Rastplatz. Offiziell nur für Gäste. Sonst gegenüberliegende Straßenseite kostenlos. Mit dem Ebike steile Schotterstraße hinauf bis zum Ende. Schmäler Steig Richtung Heiterwandhütte, dann direkt über eine Schotterreisse zum markierten Weg hinauf. Weg in schlechtem Zustand, eine Strickleiter hilft eine glatte Wand hinauf. Sehr bröseliges Gelände mit zahlreichen Ketten zum raufziehen. Anstrengend hinauf bis ins Reissenschuhjoch. Leicht zum Gipfel weiter. Hier Bank mit sensationeller Aussicht. Abstieg auf der Ostseite. Pfad nicht immer gut erkennbar bis zu Latschen. In wilder Kurverei durch die Latschengassen bis zu einem Karrenweg. Auf diesem leicht zurück zum Raddepot.

Persönliche Anmerkungen

Tolle einsame Tour, wenn man sich vom steilen Brösel nicht abschrecken lässt.