



Ehrwald Almbahn - Ehrwalder Alm - Hochfeldernalm

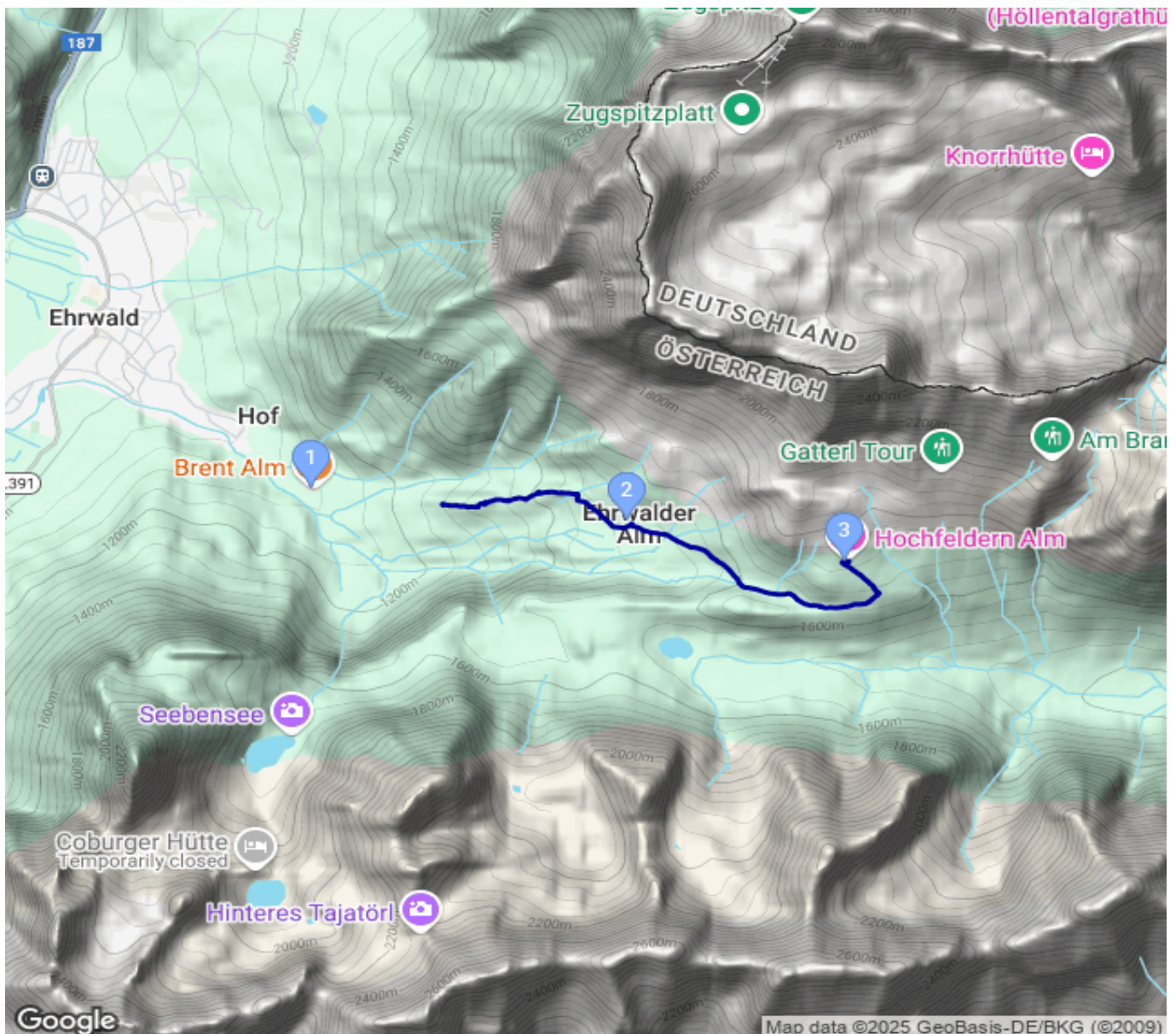
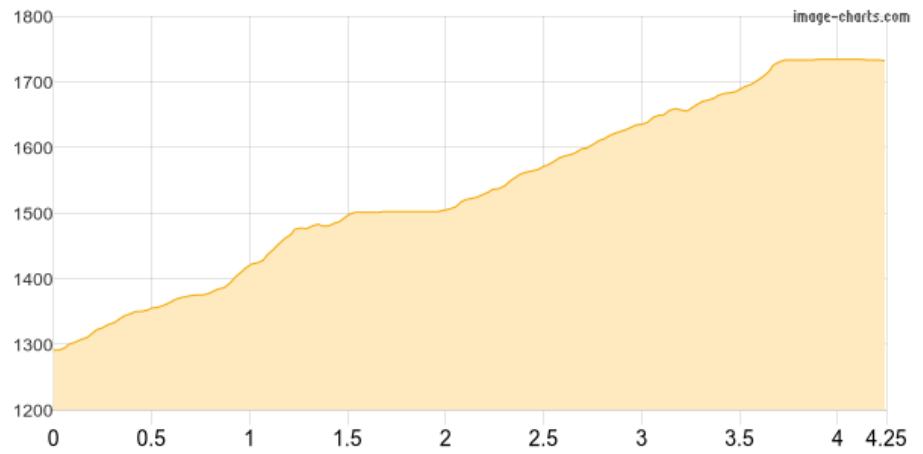
Kategorie: **Skitour**
Schwierigkeit: **L**
Länge: **4.25 km**
gegangen Sa. 04.01.2025

Gehzeit: **02:10 Stunden**
Aufstieg: **456 Hm**
Abstieg: **15 Hm**

POIs in der Route:

1. Ehrwald Almbahn 1110 m
2. Ehrwalder Alm 1500 m
3. Hochfeldernalm 1732 m

Höhenprofil





Ehrwald Almbahn - Ehrwalder Alm - Hochfeldernalm

Persönliche Anmerkungen

Alex und Regina mit Schneeschuhen. Frühstück im Selbstversorgungerraum Tiroler Haus. Einkehr Hochfeldernalm. Abfahrt über die Piste.