



Heidelberger Hütte - Ils Chalchogns

Kategorie: **Skitour**

Gehzeit: **03:20 Stunden**

Schwierigkeit: **L**

Aufstieg: **499 Hm**

Länge: **4.97 km**

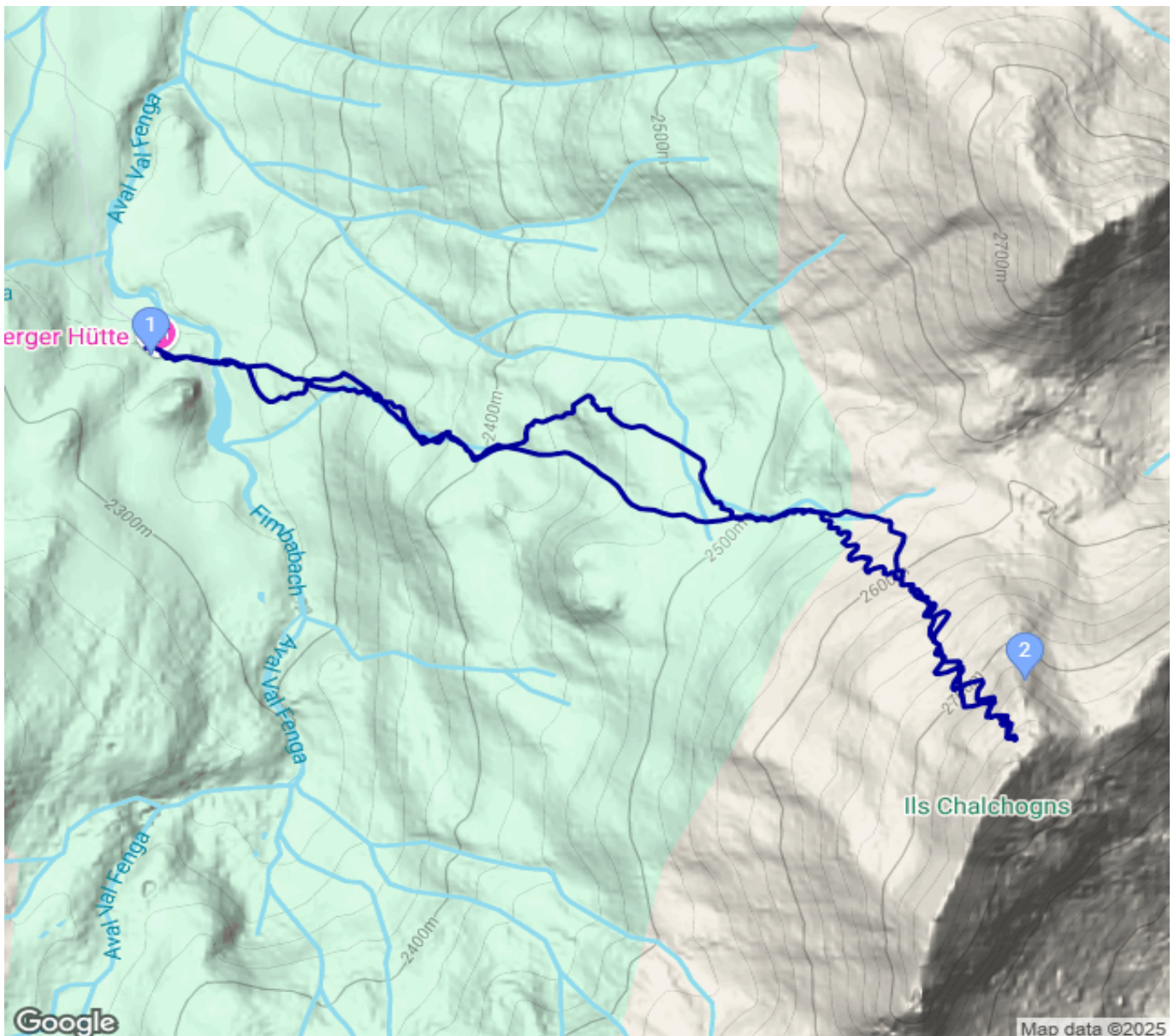
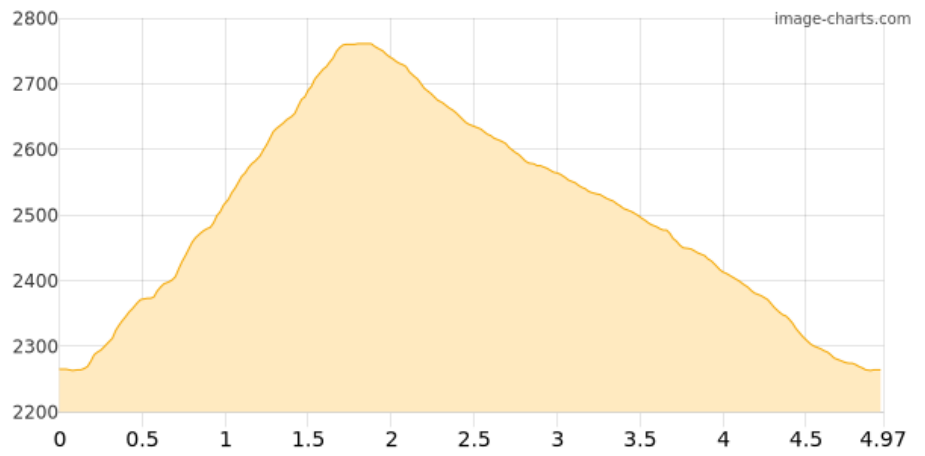
Abstieg: **500 Hm**

gegangen Do. 13.02.2025

POIs in der Route:

1. Heidelberger Hütte 2264 m
2. Ils Chalchogns

Höhenprofil





Heidelberger Hütte - IIs Chalchogns

Persönliche Anmerkungen

Gipfel wegen starker Überwechtung ausgelassen