



Heidelberger Hütte - Spi dUrsanna

Kategorie: **Skitour**

Gehzeit: **06:10 Stunden**

Schwierigkeit: **L**

Aufstieg: **862 Hm**

Länge: **11.03 km**

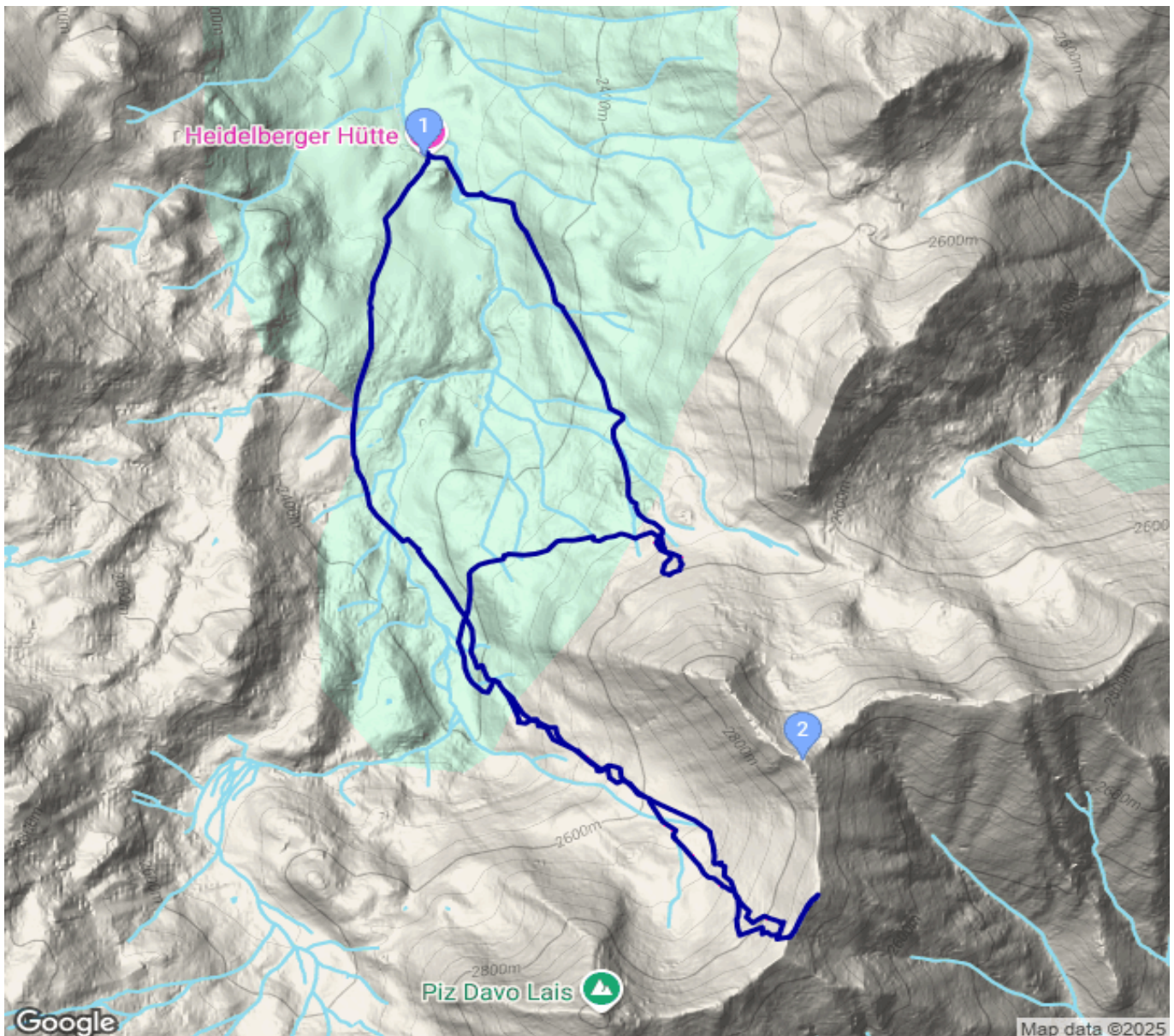
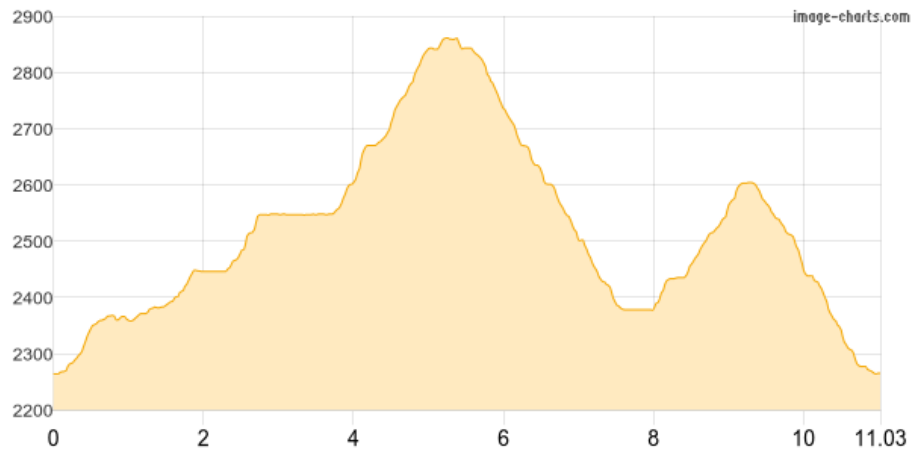
Abstieg: **861 Hm**

gegangen Sa. 15.02.2025

POIs in der Route:

1. Heidelberger Hütte 2264 m
2. Spi dUrsanna 2875 m

Höhenprofil





Heidelberger Hütte - Spi dUrsanna

Beschreibung

Besteigung des Mittelgipfels. Aufstieg neu gespurt. Abfahrt in bestem unverspurtem Pulver.

Persönliche Anmerkungen

Schönen Hang mit unverspurtem Pulver auf dem Rückweg zusätzlich.