



Rifugio S. Agostini - ... - Rifugio Brentei

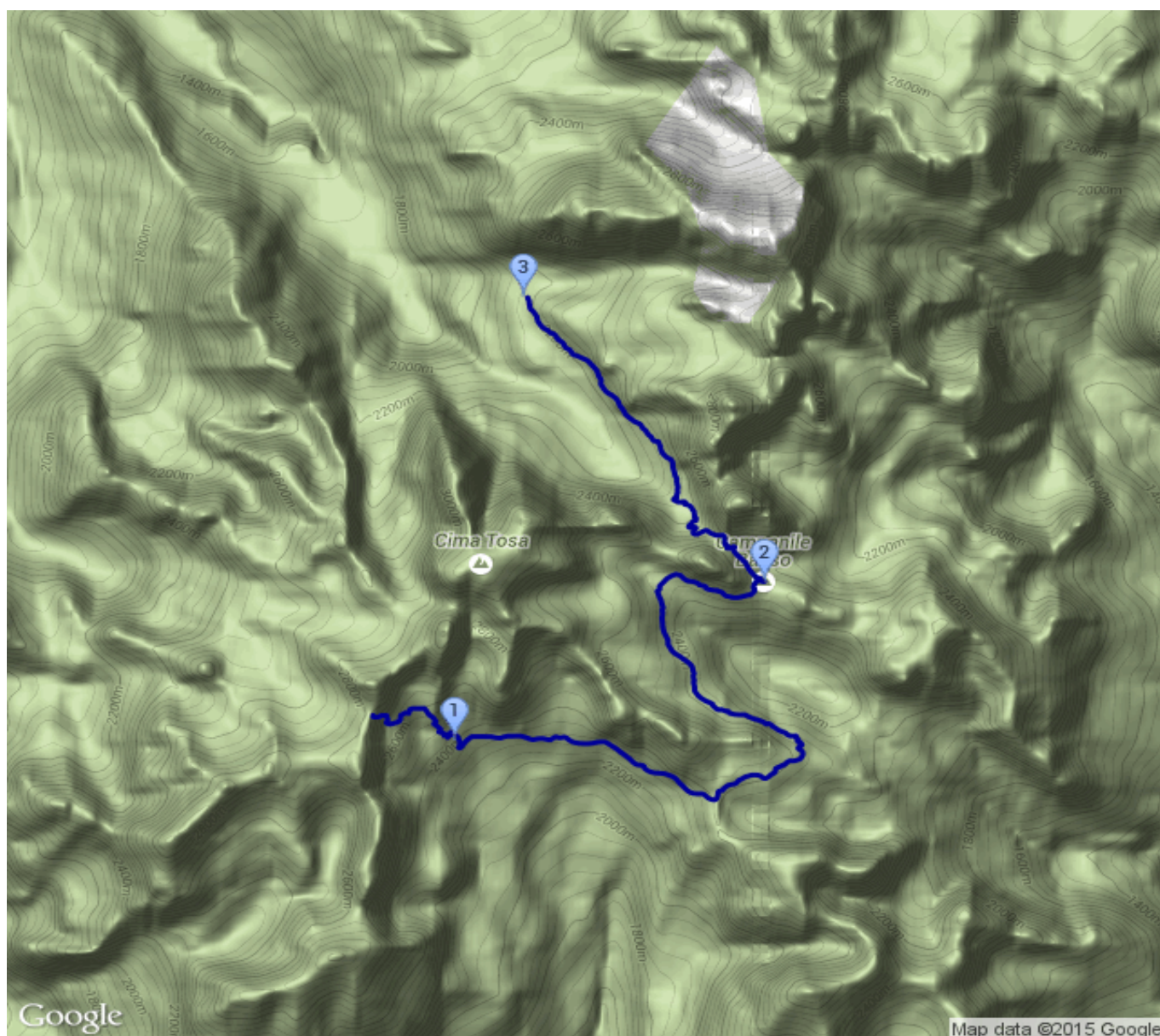
Kategorie: **Klettersteig**
Schwierigkeit:
Länge: **10.53 km**
gegangen Sa. 29.08.2015

Gehzeit: **06:20 Stunden**
Aufstieg: **714 Hm**
Abstieg: **1334 Hm**

POIs in der Route:

1. Rifugio Val d Ambiez - Silvio 2410 m
2. Rifugio Tosa e Tommaso Pedrott 2491 m
3. Rifugio Brentei 2182 m

Höhenprofil





Rifugio S. Agostini - ... - Rifugio Brentei

Informationen

Tag 4Start am Rifugio S. Agostini mit Klettersteig Richtung Rifugio XII Apostelli,danach Wanderung vom Rifugio S. Agostini über Rifugio Tosa e T. Pedrotti zum Rifugio Brentei

Beschreibung

Tag 4Start am Rifugio S. Agostini mit Klettersteig Richtung Rifugio XII Apostelli,danach Wanderung vom Rifugio S. Agostini über Rifugio Tosa e T. Pedrotti zum Rifugio Brentei