



BT Pizolhütte-Wildseeluggen-Pizol-Bergstation

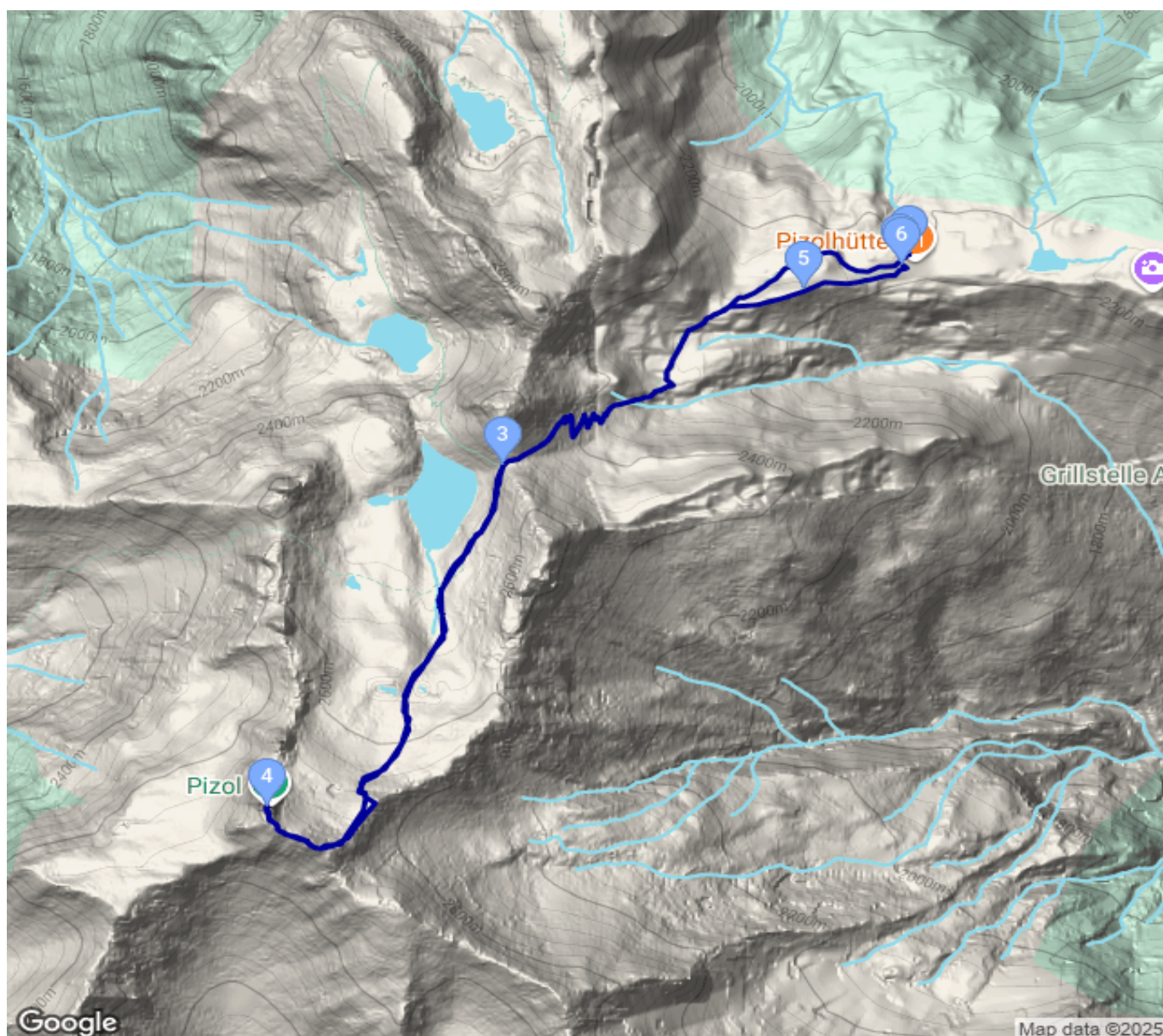
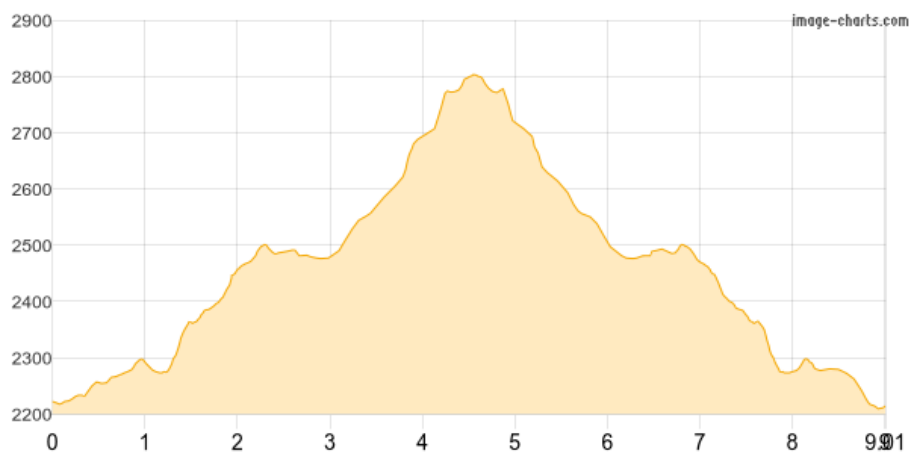
Kategorie: **Wandern**
Schwierigkeit: **T4**
Länge: **9.01 km**
gegangen: Sa. 20.09.2025

Gehzeit: **04:30 Stunden**
Aufstieg: **760 Hm**
Abstieg: **760 Hm**

POIs in der Route:

1. Pizolhütte 2221 m
2. Pizolhütte
3. Wildseeluggen 2492 m
4. Pizol 2844 m
5. Twärchamm
6. Pizolhütte

Höhenprofil





BT Pizolhütte-Wildseeluggen-Pizol-Bergstation

Persönliche Anmerkungen
mit ZZ