



# BT Gamidaurspitz: Gaffia-Gamidaurspitz-Garmil-Furt

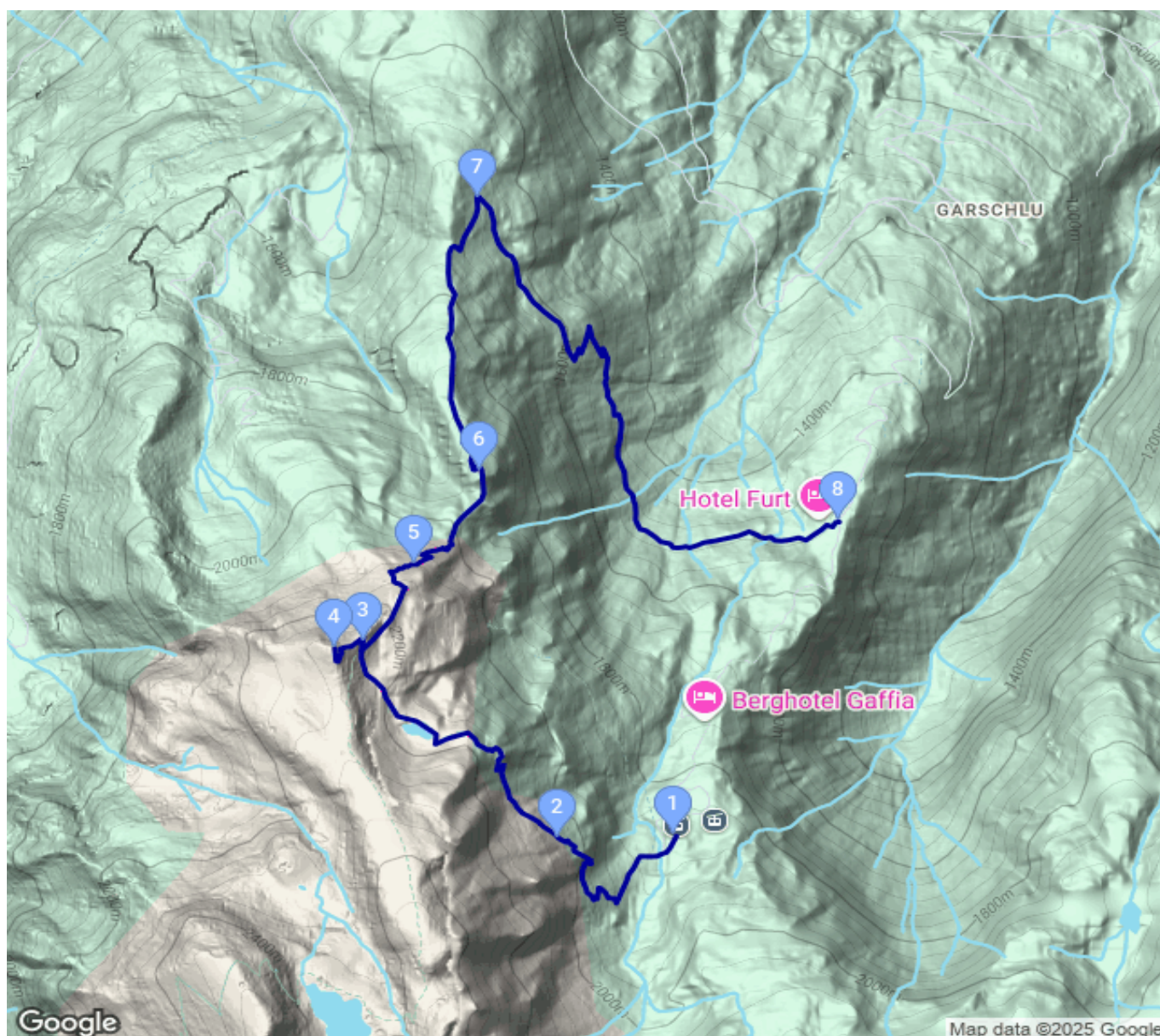
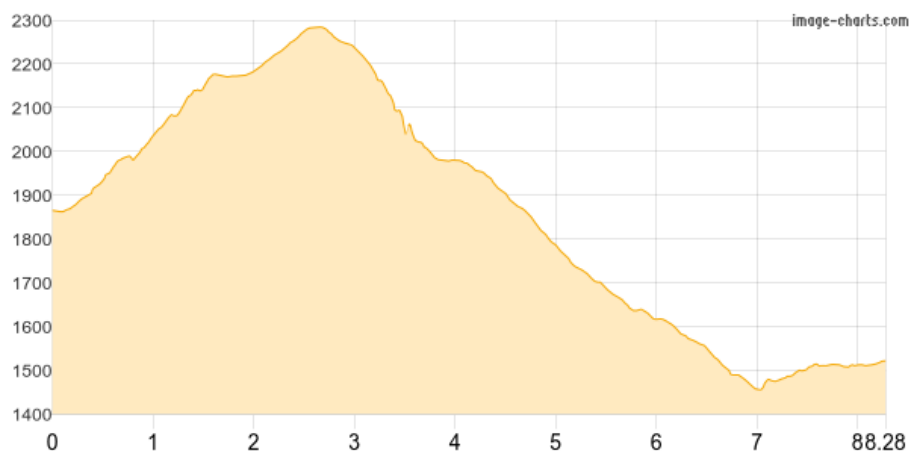
Kategorie: **Wandern**  
Schwierigkeit: **T3**  
Länge: **8.28 km**  
gegangen So. 21.09.2025

Gehzeit: **04:15 Stunden**  
Aufstieg: **580 Hm**  
Abstieg: **930 Hm**

POIs in der Route:

1. Gaffia Station
2. Bergwirtschaft AlteAlp Gaffia
3. Gamidaurspitz
4. Gamidaurspitz 2309 m
5. Gamidaurspitz
6. Garmil
7. Fürggli
8. Furt

Höhenprofil





## BT Gamidaurspitz: Gaffia-Gamidaurspitz-Garmil-Furt

**Persönliche Anmerkungen**  
eingache HTT mit ZZ