



Summerigchopf 1314m

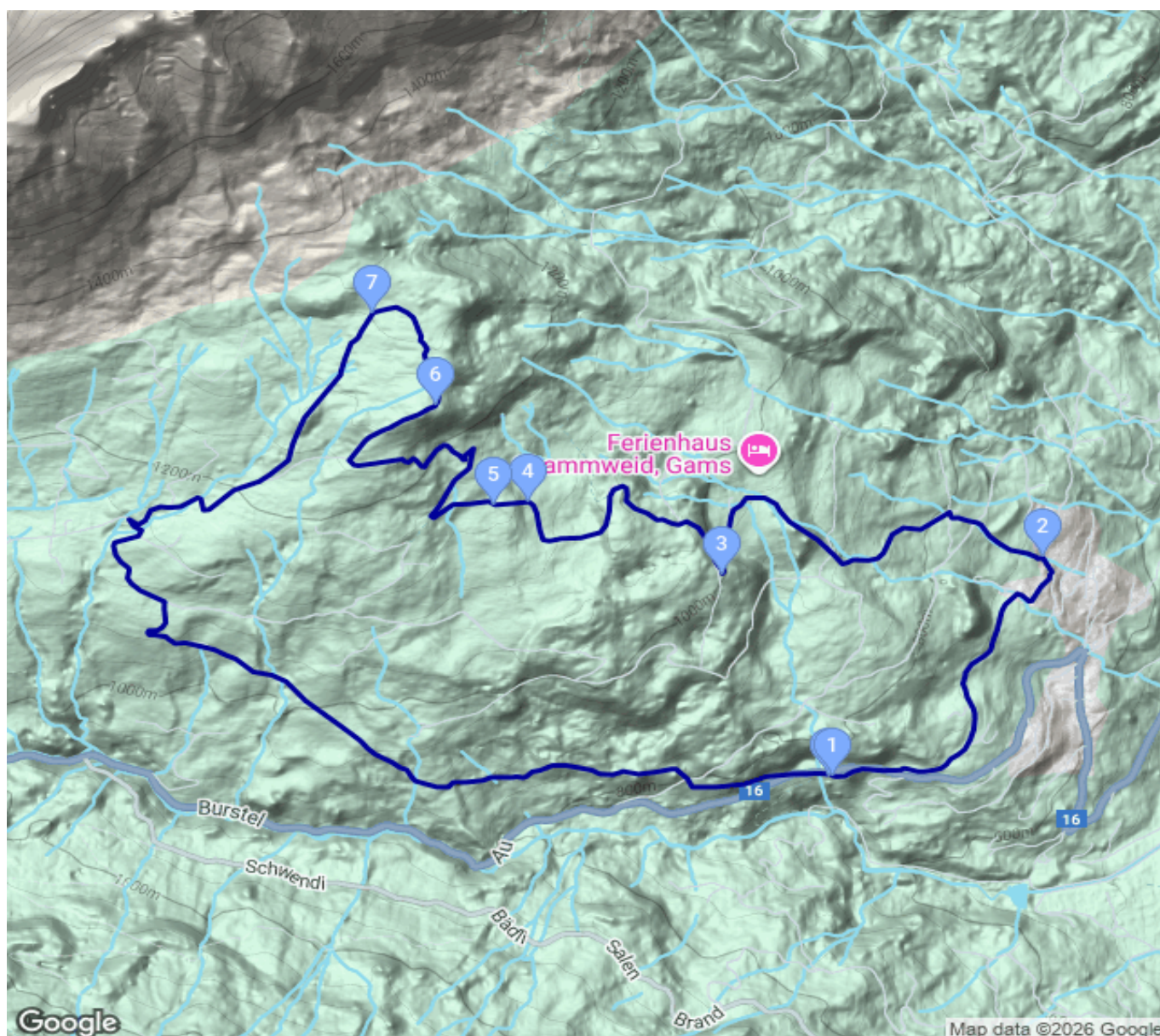
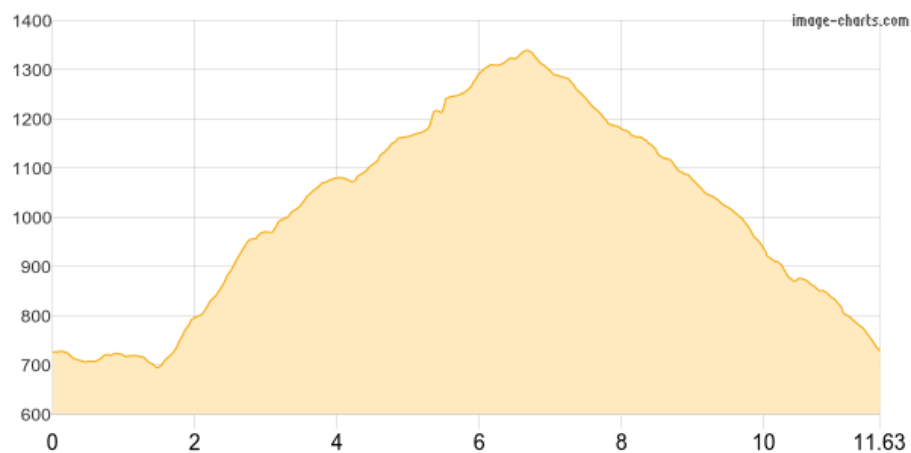
Kategorie: **Wandern**
Schwierigkeit: **T1**
Länge: **11.63 km**
gegangen Mo. 05.01.2026

Gehzeit: **03:30 Stunden**
Aufstieg: **707 Hm**
Abstieg: **705 Hm**

POIs in der Route:

1. Tobel
2. Rüti
3. Stoggweid
4. Summerigchopf
5. Summerigchopf
6. Summerigchopf 1314 m
7. Summerigchopf
8. Tobel

Höhenprofil





Summerigchopf 1314m

Beschreibung

Haben diese Runde als Schneeschuhwanderung geplant. Strecke ist meist waldfrei, bietet so bei schönem Wetter Sonne und guten Ausblick auf die 3 Schwestern, Alviergebirge und hinauf zum Golmen. Der Aufstieg kann je nach Verfassung angegangen werden. Es bieten sich einige flache Wege sowie Abkürzungen über die Wiesen an. Der Berg scheint auch für Schtouren geeignet.