



# Hurst 1971m

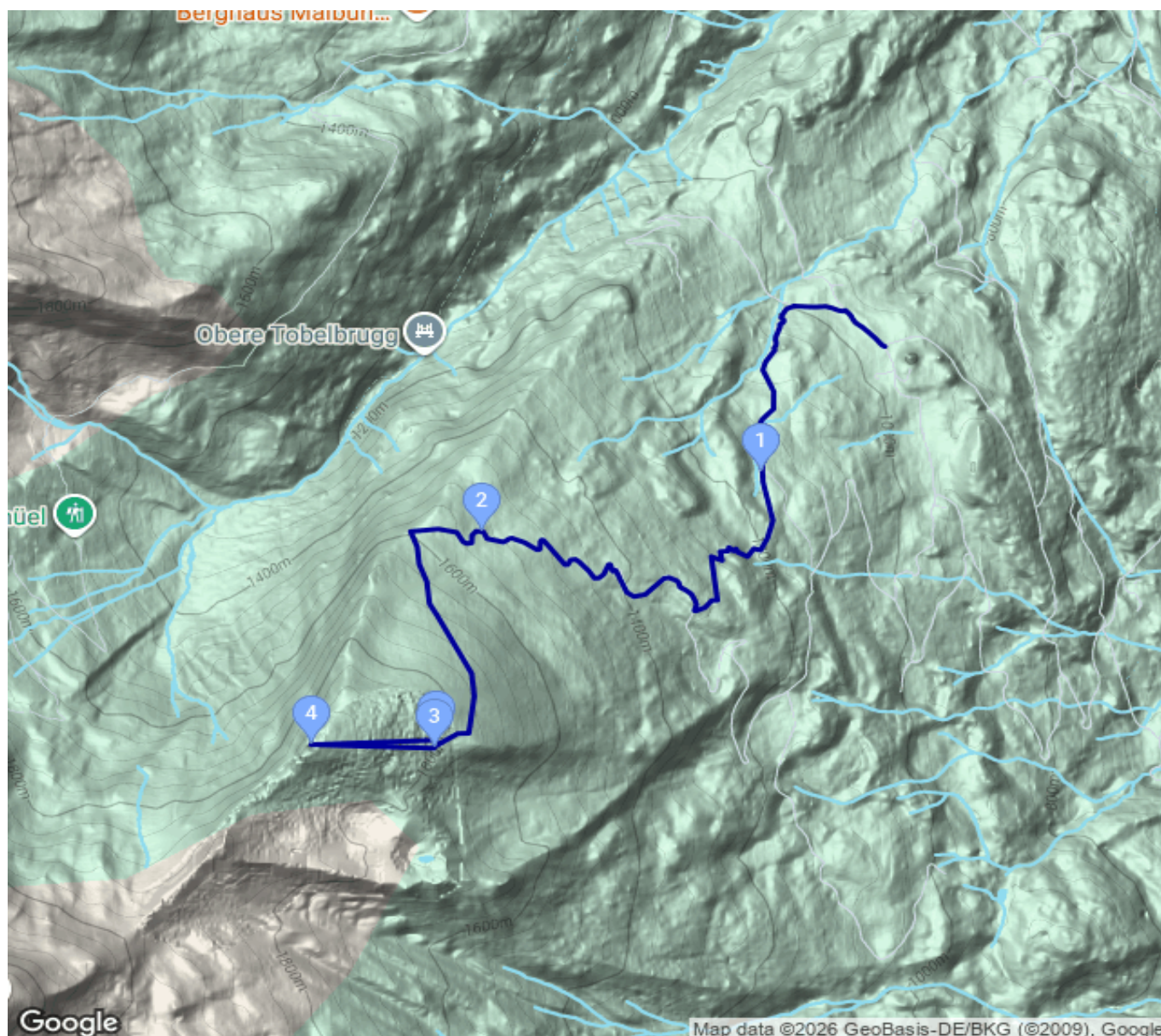
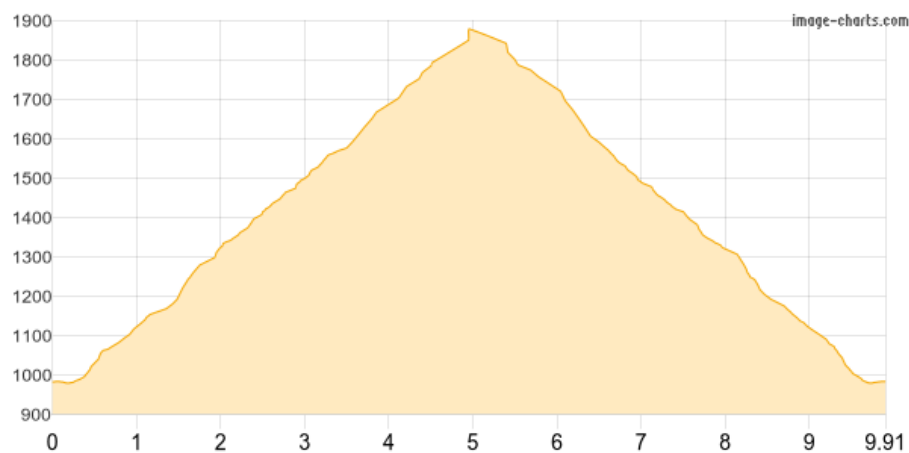
Kategorie: **Wandern**  
Schwierigkeit: **T2**  
Länge: **9.91 km**  
gegangen Mi. 31.12.2025

Gehzeit: **03:00 Stunden**  
Aufstieg: **975 Hm**  
Abstieg: **975 Hm**

POIs in der Route:

1. Windegg
2. Alp Arin
3. Hurst 1971m
4. Hurst 1971 m
5. Hurst

Höhenprofil





## Hurst 1971m

### **Beschreibung**

Die Wanderung kann auch als Schneeschuhwanderung und soweit ich informiert mit als Schitouren gemacht werden, Aus meiner Sicht super Einkehrmöglichkeit beim Schihus (freundlich und preiswert) / Öffnungszeit beachten.