



# Ansaspitz - Geissberg - Magletsch

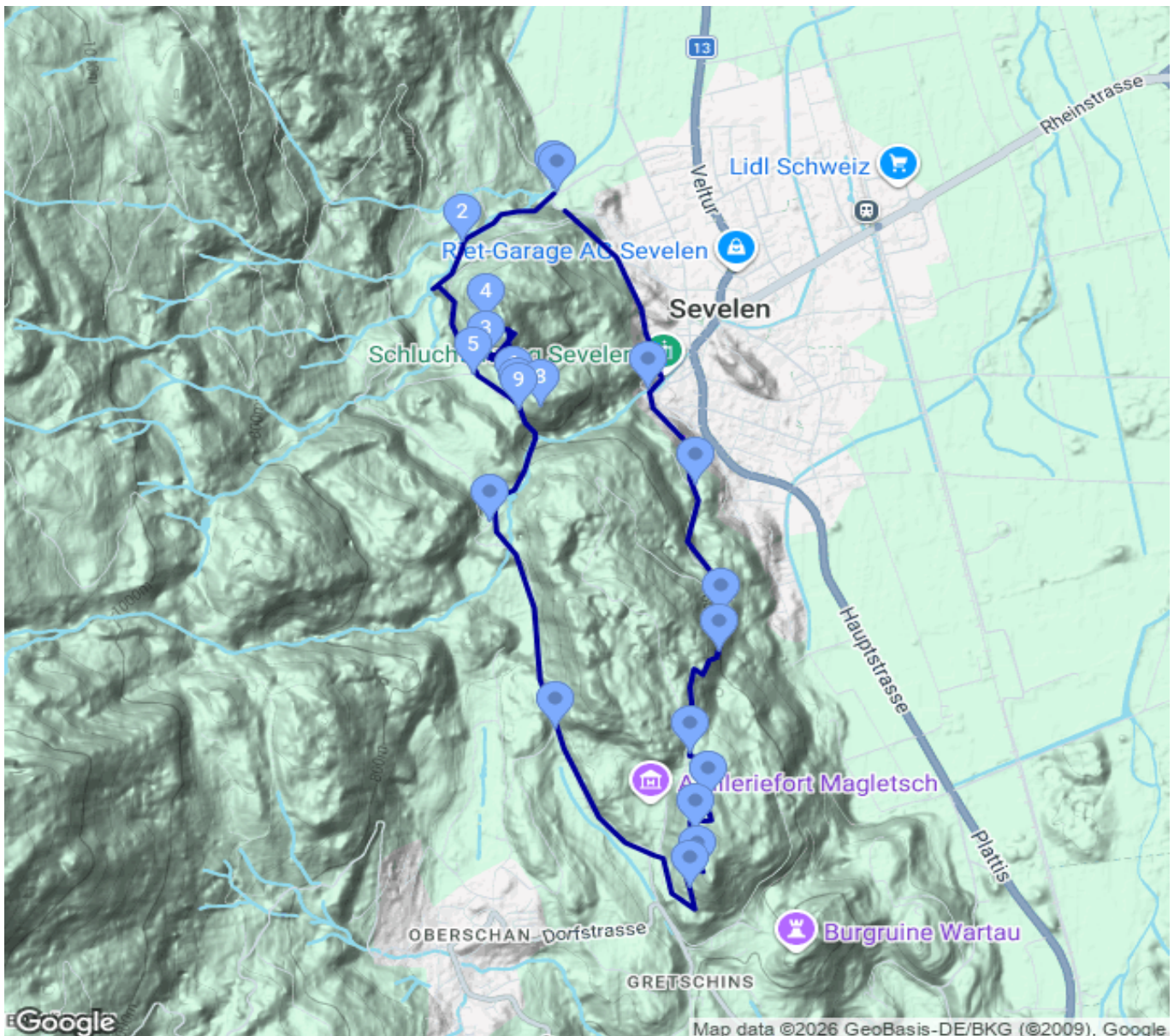
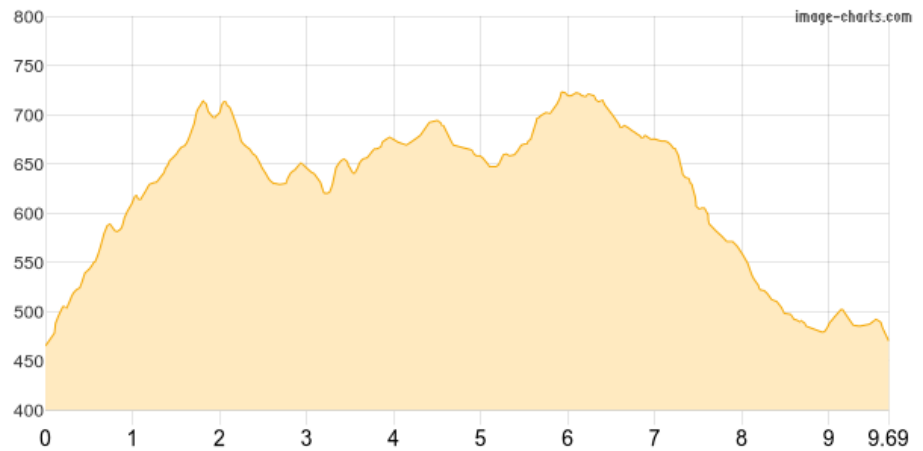
Kategorie: **Wandern**  
Schwierigkeit: **T2**  
Länge: **9.69 km**  
gegangen Fr. 03.04.2026

Gehzeit: **02:30 Stunden**  
Aufstieg: **609 Hm**  
Abstieg: **609 Hm**

POIs in der Route:

1. Parkplatz Glat
2. Saarbach Bank
3. Ansaspitz
4. Ansaspitz 736 m
5. Ansaspitz
6. Chliberggass
7. Chliberggass
8. Geissberg 671 m
9. Chliberggass
10. Valschnära
11. Geologie
12. Magletsch
13. A6020
14. Magletsch 739 m
15. Gretschniner Holz

## Höhenprofil





## Ansaspitz - Geissberg - Magletsch

### **Beschreibung**

Eher leichte Runde mit Abstecher auf zwei Gipfel ohne offiziellen Wegen. Interessant durch die "Wehranlagen" und unterschiedliche Terran.