



# Spaghetti 3/5: Capanna Quintino Sella - ... - Capanna Giovanni Gnifetti

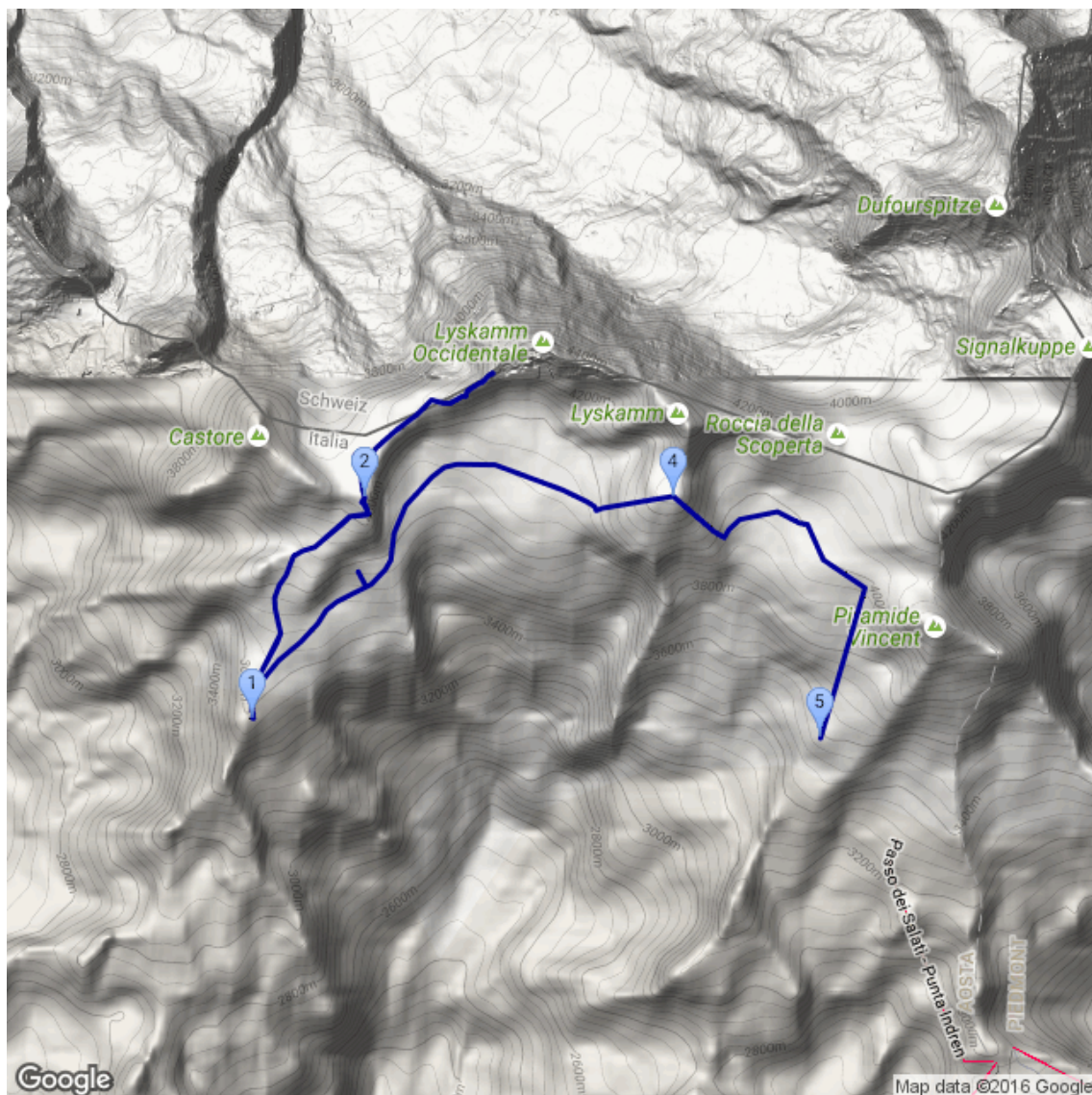
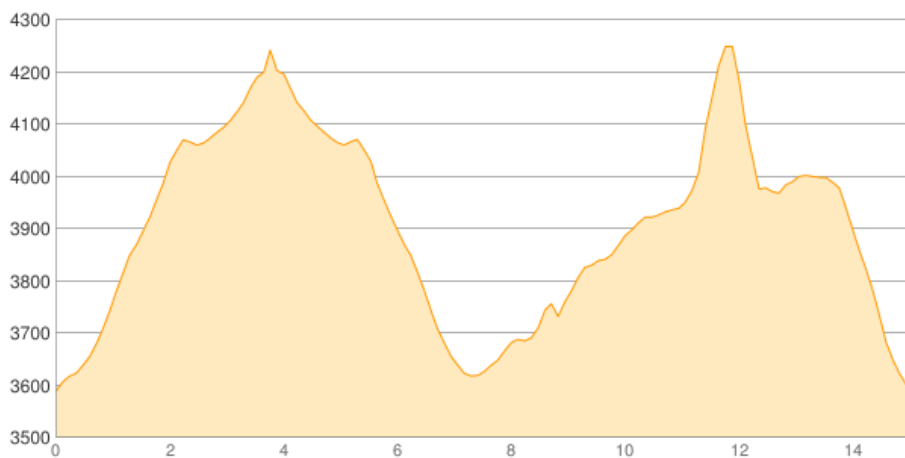
Kategorie: **Hochalpin**  
Schwierigkeit: **ZS**  
Länge: **15.05 km**  
gegangen Fr. 12.08.2016

Gehzeit: **09:00 Stunden**  
Aufstieg: **1394 Hm**  
Abstieg: **1396 Hm**

POIs in der Route:

1. Capanna Quintino Sella 3585 m
2. Felikhorn 4087 m
3. Felikhorn 4087 m
4. Schneedomspitze/Il Naso 4272 m
5. Capanna Giovanni Gnifetti 3647 m

Höhenprofil





# Spaghetti 3/5: Capanna Quintino Sella - ... - Capanna Giovanni Gnifetti

## Informationen

Abbruch Lyskammüberschreitung - via Lysgletscher - Naso del Lyskamm - Rifugio GnifettiVideo zur

Tour: <https://www.youtube.com/watch?v=QCXHEOInWv0>

## Beschreibung

Abbruch Lyskammüberschreitung - via Lysgletscher - Naso del Lyskamm - Rifugio GnifettiVideo zur

Tour: <https://www.youtube.com/watch?v=QCXHEOInWv0>

Lyskamm-Überschreitung: Aufsteig über Felikhorn steil und lang in Richtung Lyskamm(WS-). Aufgrund von 10 Meter Sicht und enorm starken Höhenwinden auf dem Kamm, kurz unterhalb des Westgipfels abgebrochen. Hier gibt es zwei Alternativen: Absteig ins Tal und auf der anderen Seite des Lysgletschers wieder hoch zur Gnifetti, oder über den oft nicht eingezeichneten Weg über den Lysgletscher und Steileispassage (65°+) zum Naso del Lyskamm(ZS). Abstieg zur Gnifetti lang, spaltenreich und stellenweise nochmal sehr steil.(WS)

## Persönliche Anmerkungen

In der Steileispassage ist fundiertes Wissen über Sichern und Bewegen im Steileis absolute Voraussetzung! Erst nach etwa zwei 50m Seillängen erreicht man Sicherungsstangen, anschließend folgt eine weitere Seillänge bis das Gelände merklich flacher wird. Dazwischen wurde von uns mit Eisschrauben gesichert. Alternativ seilfrei gehen wer es sich zutraut.Hütte:Kosten ÜHP ca 60 &euro;; warme Dusche 4&euro;/3minBier ist hier bisher am günstigsten und schmeckt am Besten ;)Tolle, große Hütte mit modernen Zimmern und das wichtigste: NACHSCHLAG