



Saugasse

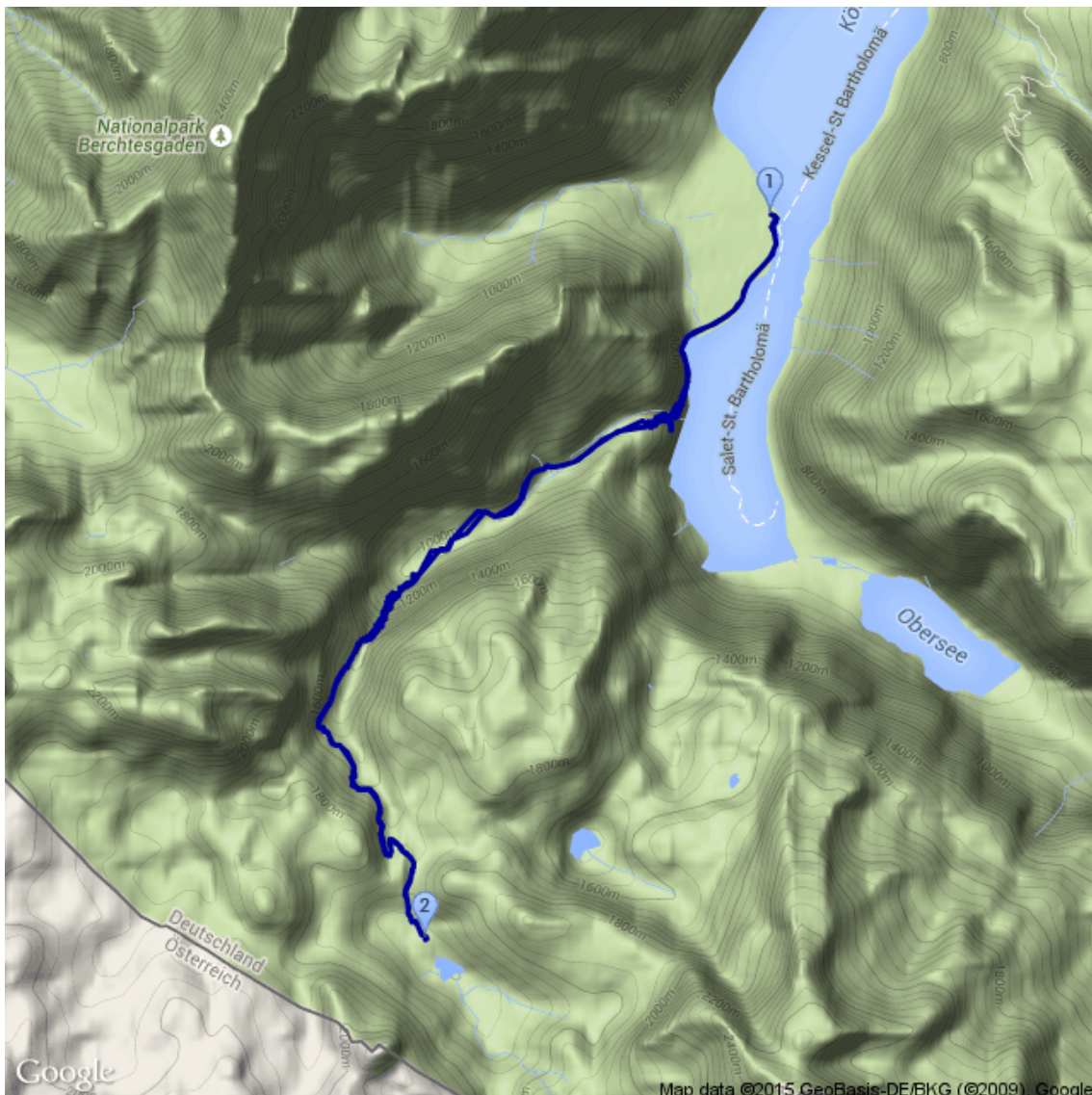
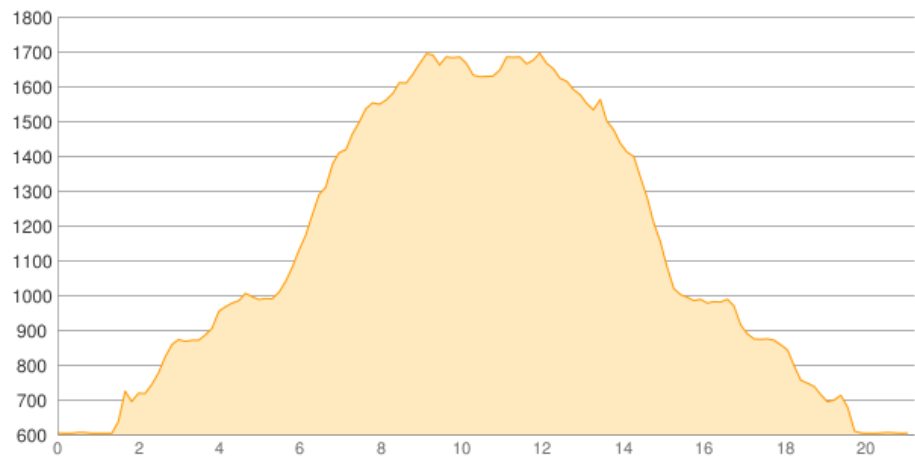
Kategorie: **Wandern**
Schwierigkeit: **T2**
Länge: **21.22 km**
gegangen Mo. 01.08.2011

Gehzeit: **08:10 Stunden**
Aufstieg: **1429 Hm**
Abstieg: **1430 Hm**

POIs in der Route:

1. St. Bartholomä 606 m
2. Kärlingerhaus 1638 m
3. St. Bartholomä 606 m

Höhenprofil





Saugasse

Informationen

Nicht schwierig, jedoch sehr weit und teilweise beschwerlich.

Beschreibung

Nicht schwierig, jedoch sehr weit und teilweise beschwerlich.

Persönliche Anmerkungen

Die angegebenen Zeiten sind aktuelle für den Hin- & Rückweg.