



# Ingolstädter Haus - ... - Schiffsanleger St- Bartholomä

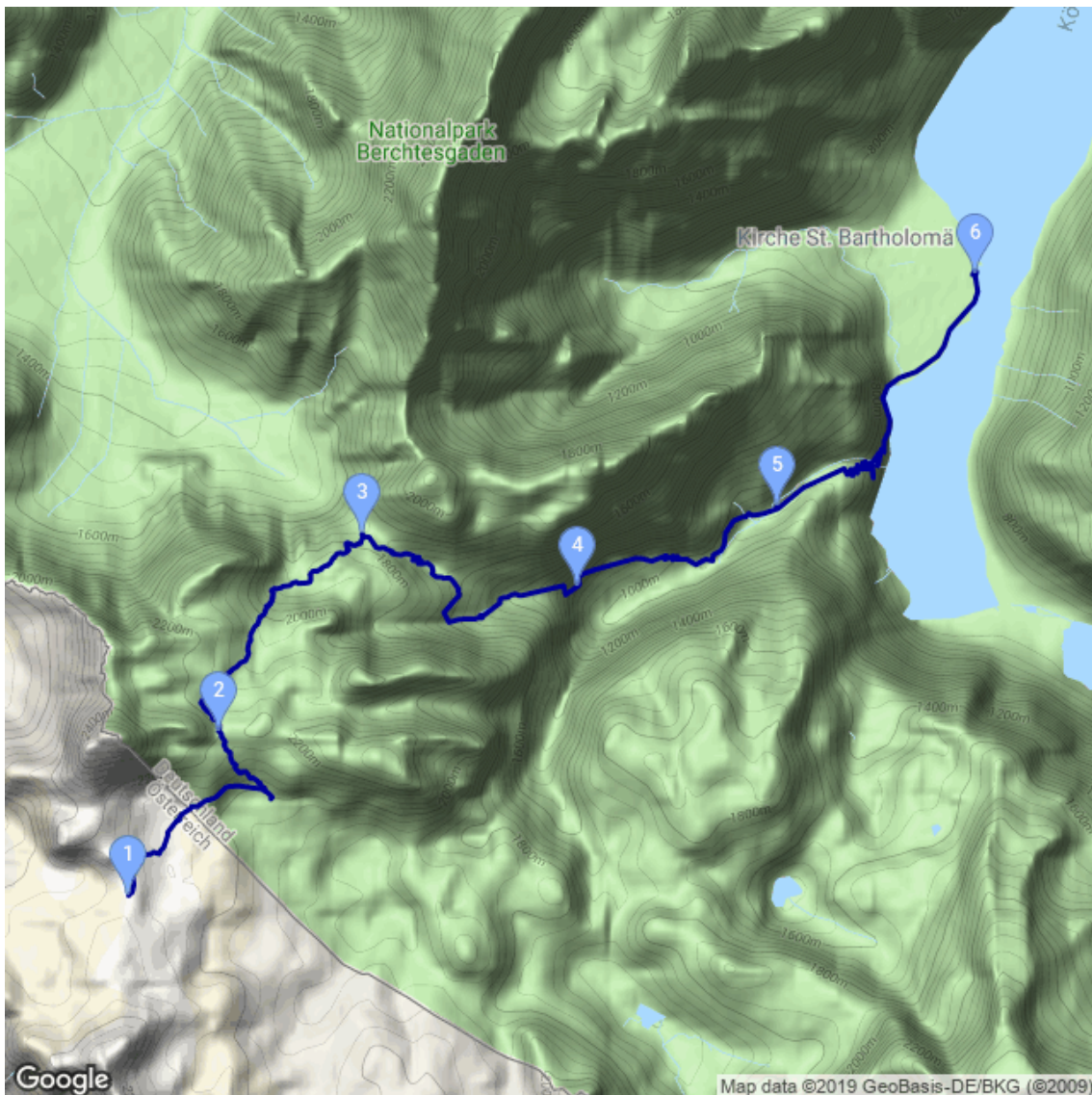
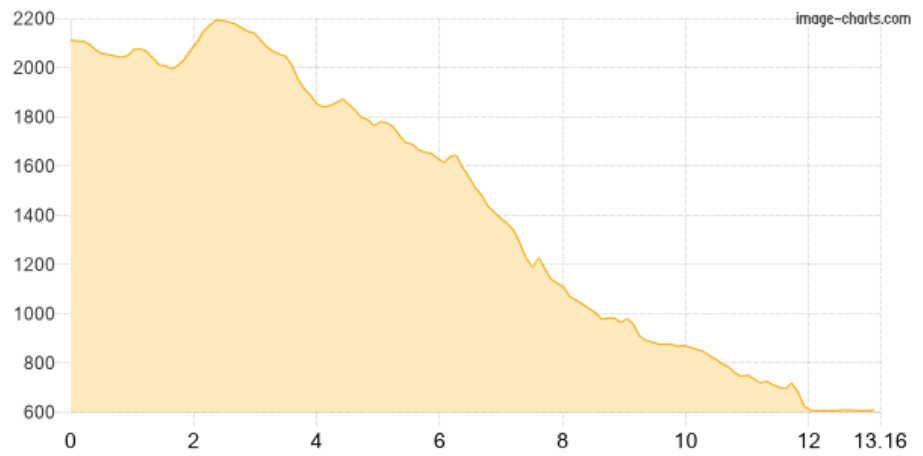
Kategorie: **Wandern**  
Schwierigkeit:  
Länge: **13.16 km**  
gegangen Mo. 30.09.2019

Gehzeit: **07:20 Stunden**  
Aufstieg: **502 Hm**  
Abstieg: **2007 Hm**

POIs in der Route:

1. Ingolstädter Haus 2119 m
2. Hundstodgatterl 2194 m
3. Trischübel 1774 m
4. Sigeretplatte 1200 m
5. Schrainbachalm 876 m
6. St. Bartholomä 606 m

Höhenprofil





## Ingolstädter Haus - ... - Schiffsanleger St- Bartholomä

### **Beschreibung**

Abwechslungsreich vom Steinernen Meer über das Hundstodgatterl mit herrlichem Watzmannblick weiter über die Sigaretplatte mit wenigen ausgesetzten Passagen und auf einsamen, verwunschenen Pfaden zurück an den Königssee.