



Tierser Alpl - Roterdspitze - Tierser Alpl

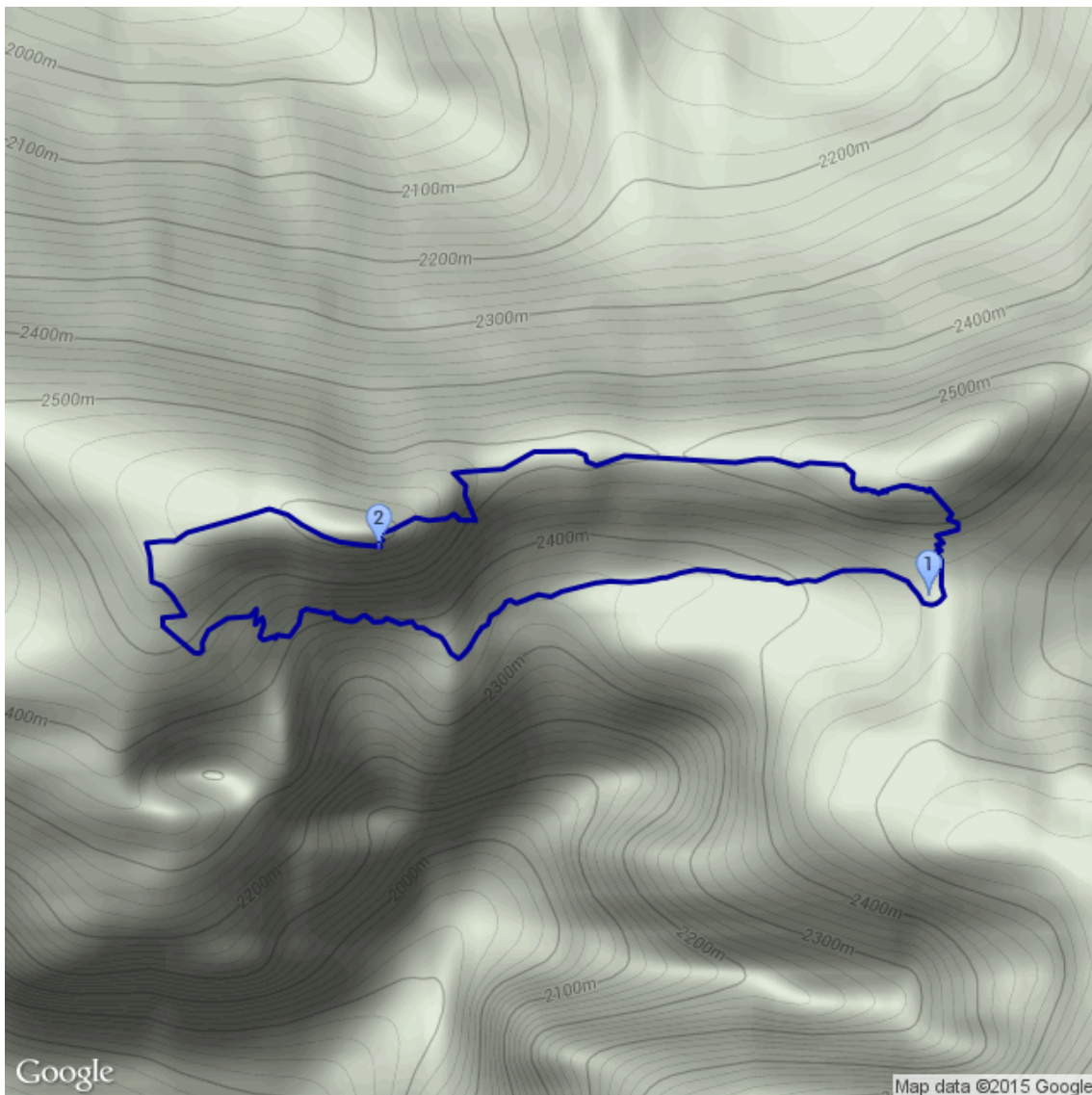
Kategorie: **Klettersteig**
Schwierigkeit:
Länge: **4.21 km**
gegangen Do. 10.09.2015

Gehzeit: **02:55 Stunden**
Aufstieg: **453 Hm**
Abstieg: **453 Hm**

POIs in der Route:

1. Tierser Alpl 2440 m
2. Roterdspitze 2655 m
3. Tierser Alpl 2440 m

Höhenprofil





Tierser Alpl - Roterdspitze - Tierser Alpl

Informationen

3ter Tag Nachmittags.Mittelschwerer Klettersteig.Super Wetter.

Beschreibung

3ter Tag Nachmittags.Mittelschwerer Klettersteig.Super Wetter.