



# Schiltgrat

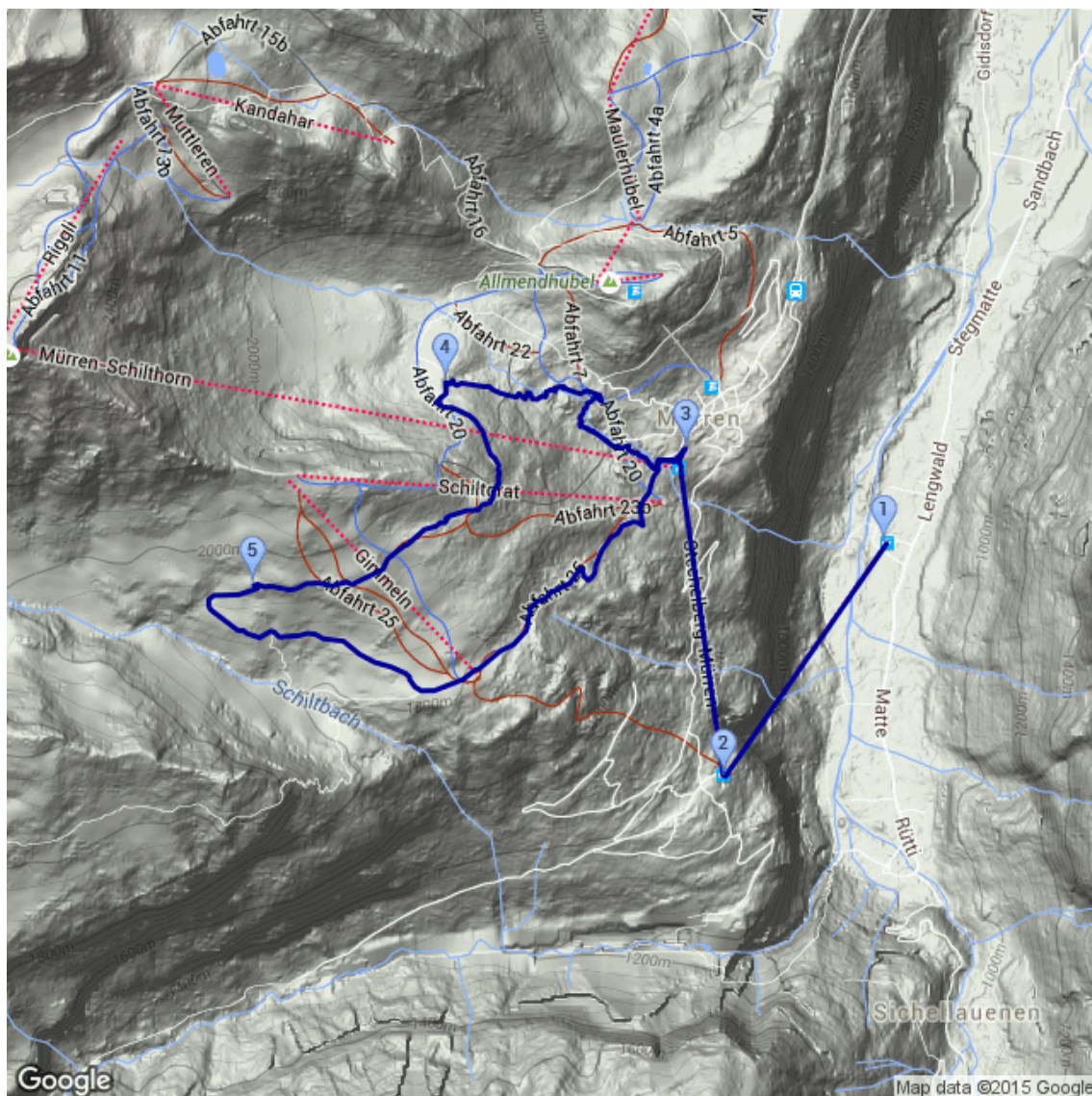
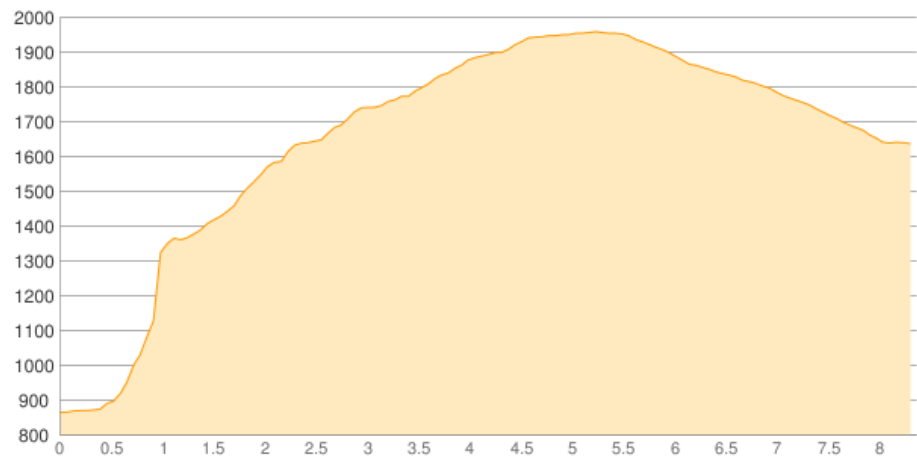
Kategorie: **Wandern**  
Schwierigkeit: **T3**  
Länge: **8.36 km**  
gegangen Mo. 26.10.2015

Gehzeit: **02:40 Stunden**  
Aufstieg: **354 Hm**  
Abstieg: **349 Hm**

POIs in der Route:

1. Stechelberg 864 m
2. Gimmelwald 1367 m
3. Alpenruh 1638 m
4. Suppenalp 1852 m
5. Schiltalp 1948 m
6. Alpenruh 1638 m

Höhenprofil





# Schiltgrat

## Informationen

Nachmittags-Wanderung: Mürren - Suppenalp - Schiltalp - Gimmeln - Mürren.

## Beschreibung

Nachmittags-Wanderung: Mürren - Suppenalp - Schiltalp - Gimmeln - Mürren.

## Persönliche Anmerkungen

Anreise mit Bahn & Bus bis Stechelberg, mit der Luftseilbahn über Gimmelwald nach Mürren. Soweit hier Seilbahnfahrten mit dargestellt sind (gerade Linien), entspricht das Höhenprofil dem Gelände unter dem Seil.